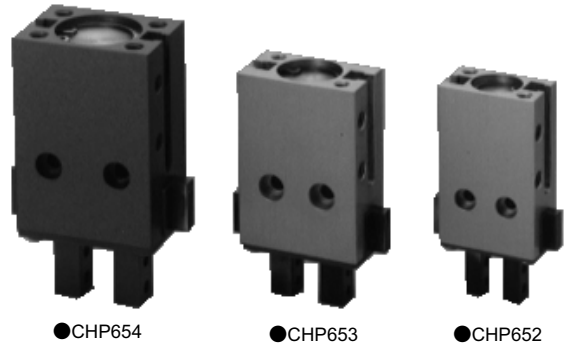


# 平行タイプ小型 CHP650 シリーズ

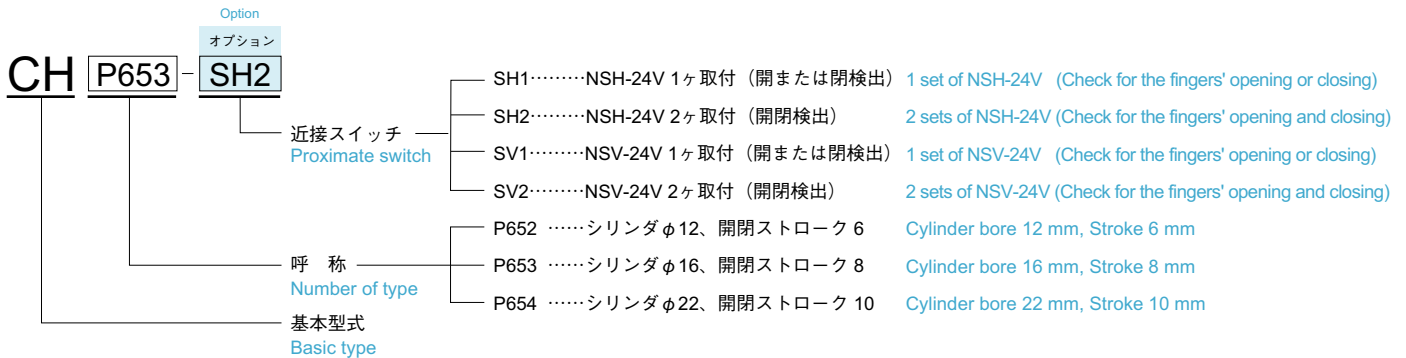
## Parallel type Small Gripper CHP650 series

### 特長 Feature

- 小型・軽量で開閉ストロークが大きな平行チャックです。
  - 剛性が高く長寿命です。
  - フィンガーとガイドとのすき間が小さく、異物などが入りにくい構造になっています。
  - 無接点タイプの小型磁気近接スイッチをボディのT溝に取り付けることができます。
- This gripper is designed compactly in light weight and long stroke.
  - Long life is assured because of its rigid structure.
  - Tight clearance between fingers and guides protects it from dust.
  - Contactless type of tiny magnetic proximity switches can be fixed in the T shape grooves of the body.



### 型式基準 Ordering code



### 仕様 Specification

※は概略参考値で使用条件によって変わります。 ※Variable by the working condition.

型式 Type	CHP652			CHP653			CHP654					
使用流体 Working media	清浄エア Filtered air											
使用圧力 Operating pressure (P)MPa [kgf/cm <sup>2</sup> ]	0.3~0.7 {3~7.1}											
周囲温度 Ambient temperature	℃ 5~60											
潤滑 Lubrication	不要 (給油する場合はタービン油1種 [ISO VG32] 相当品) Normally not required. (But if necessary, use 1st sort of turbine oil equivalent of ISO VG32)											
繰り返し精度 Repetitive accuracy	mm			初期値: ±0.1 1000万回: ±0.2 Initial value: ±0.1, At 10 million cycles: ±0.2			10 million cycles on condition that the load is evenly applied to each finger.					
寿命 Life	1000万回 (ツメに偏荷重がかからない通常条件下において)											
シリンダ径 Cylinder bore	mm			12			16			22		
開き代 Stroke	mm			6			8			10		
排気量 Exhaust volume	cc			0.5			1.0			2.5		
※連続使用速度(回/分) Max. cycle per minute	90											
動作方式 Fingers' movement	複動 Double acting											
グリップ力: 閉 Gripping force: close	N			(P-0.04)(90-8 ℓ)			(P-0.03)(180-20 ℓ)			(P-0.02)(285-30 ℓ)		
グリップ力: 開 Gripping force: open	N			(P-0.04)(60-8 ℓ)			(P-0.03)(135-20 ℓ)			(P-0.02)(225-30 ℓ)		
ℓ: フィンガー先端からワーク中心までのツメの長さ(cm) ℓ: Length of attachments from the end of fingers to the center of the work (cm)												
本体質量 Weight	g			75			130			240		
※最大ツメ長さ(先端から) Max. length of attachment from finger end	cm			3.0			4.0			5.0		
※最大ツメ質量(片側) Max. weight of one attachment	g			30			50			80		

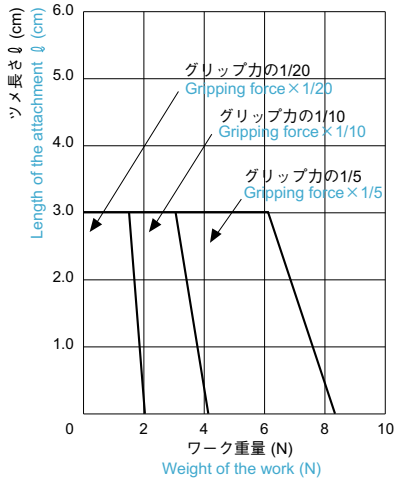
(注) 1N≒0.102kgf (Note) 1N≒0.102kgf

# 平行タイプ小型 CHP650 シリーズ

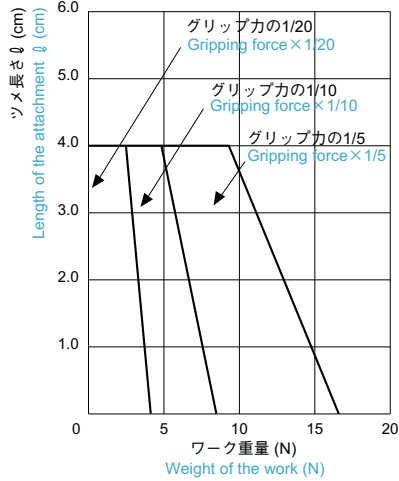
## Parallel type Small Gripper CHP650 series

### 目やす表 Length-Weight relations

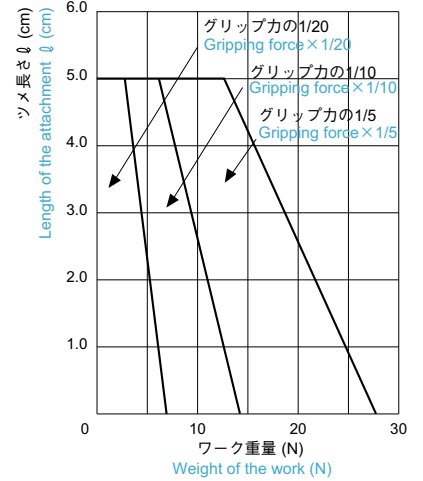
■CHP652



■CHP653



■CHP654



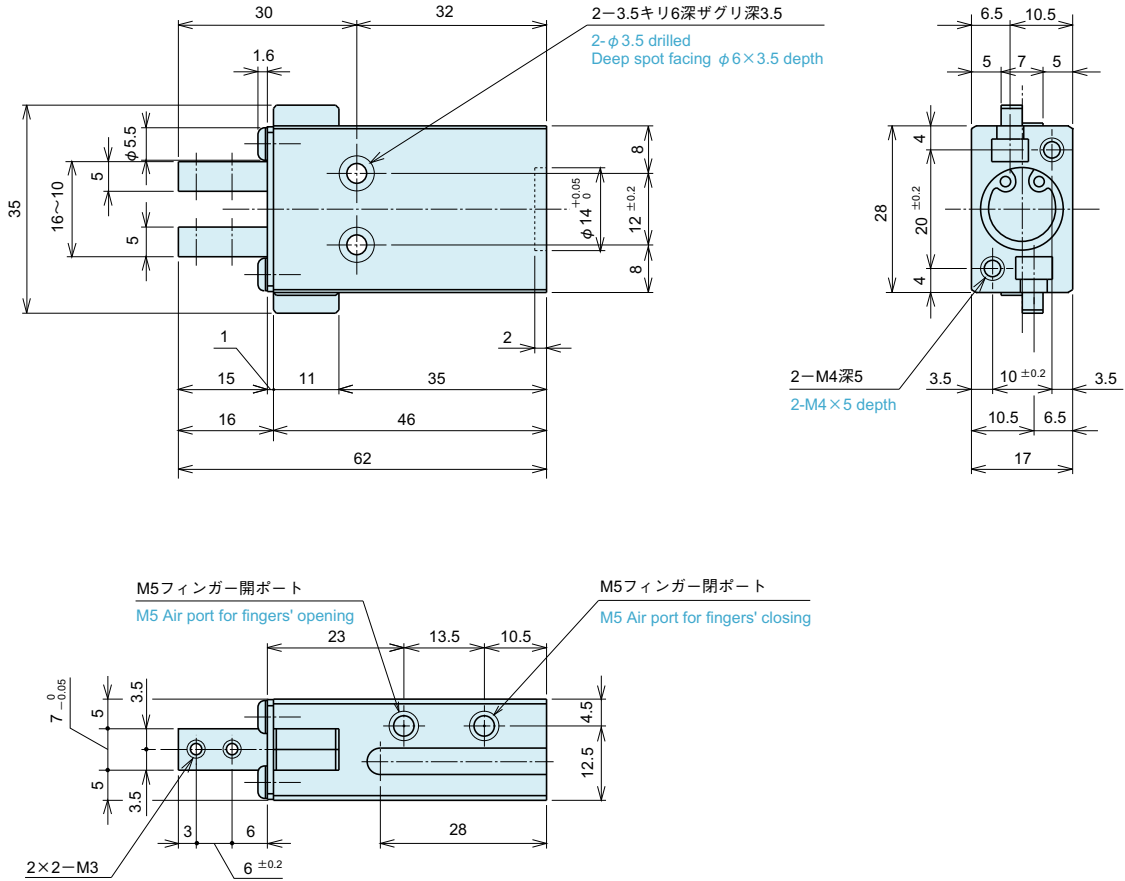
(注) グリップ力とワーク重量の関係および目やす表の見かたについてはP24～P25を参照して下さい。

(Note) Refer to P24～P25 how to see the diagram.

# 平行タイプ小型 CHP652

## Parallel type Small Gripper CHP652

外形寸法図 Dimension (mm)

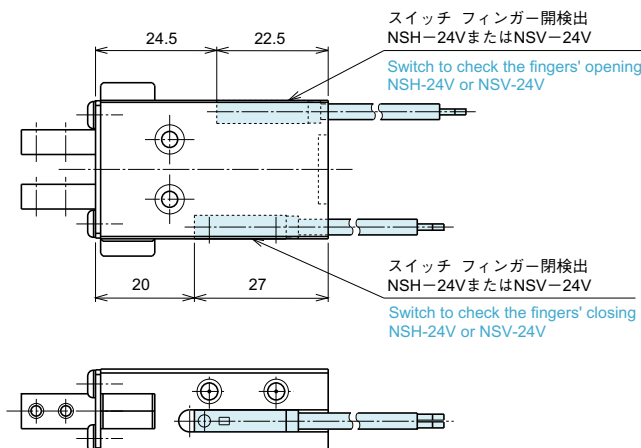


### オプション Option

■フィンガー開閉検出スイッチ Switch to check the fingers' opening and closing

型式 SH2, SV2

Type SH2, SV2



(注1) SH1, SV1の場合は、スイッチを上図のフィンガー開検出位置に取り付けてあります。フィンガー閉を検出するには付け換えて下さい。  
(注2) 磁気近接スイッチの仕様はP238を参照して下さい。

(Note 1) In case of SH1 and SV1, they are located at the position for check the fingers' opening. Remove their positions for check the fingers' closing.  
(Note 2) Refer to P238 for the proximate switch.

エアチャック Air gripper

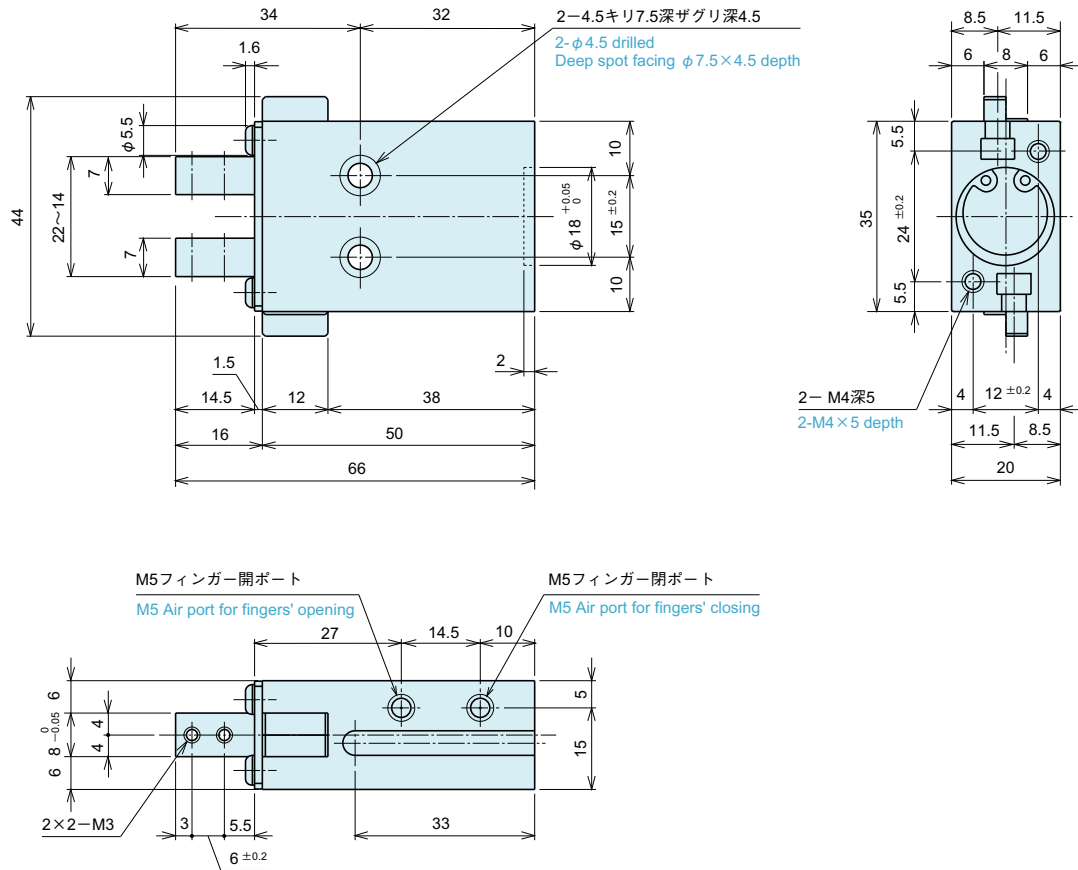
バキュームエjector Vacuum ejector

位置検出スイッチ Switch to check the position

# 平行タイプ小型 **CHP653**

## Parallel type Small Gripper **CHP653**

外形寸法図 Dimension (mm)

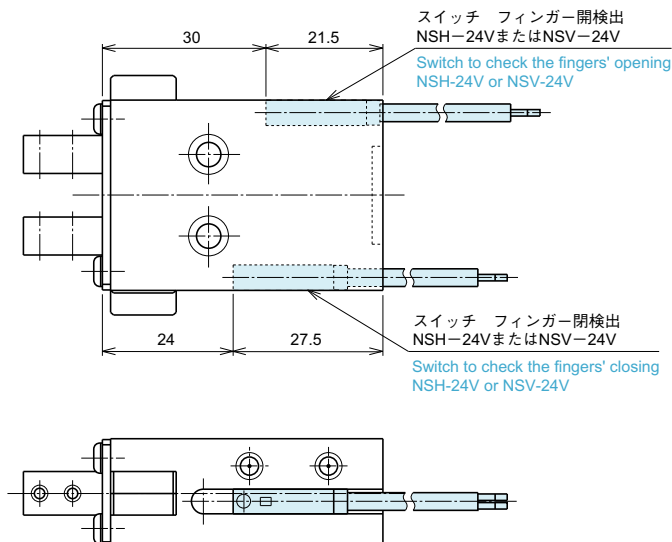


### オプション Option

#### ■フィンガー開閉検出スイッチ Switch to check the fingers' opening and closing

型式 SH2, SV2

Type SH2, SV2



(注1) SH1, SV1の場合は、スイッチを上図のフィンガー開検出位置に取り付けてあります。フィンガー閉を検出するには付け換えて下さい。

(注2) 磁気近接スイッチの様子はP238を参照して下さい。

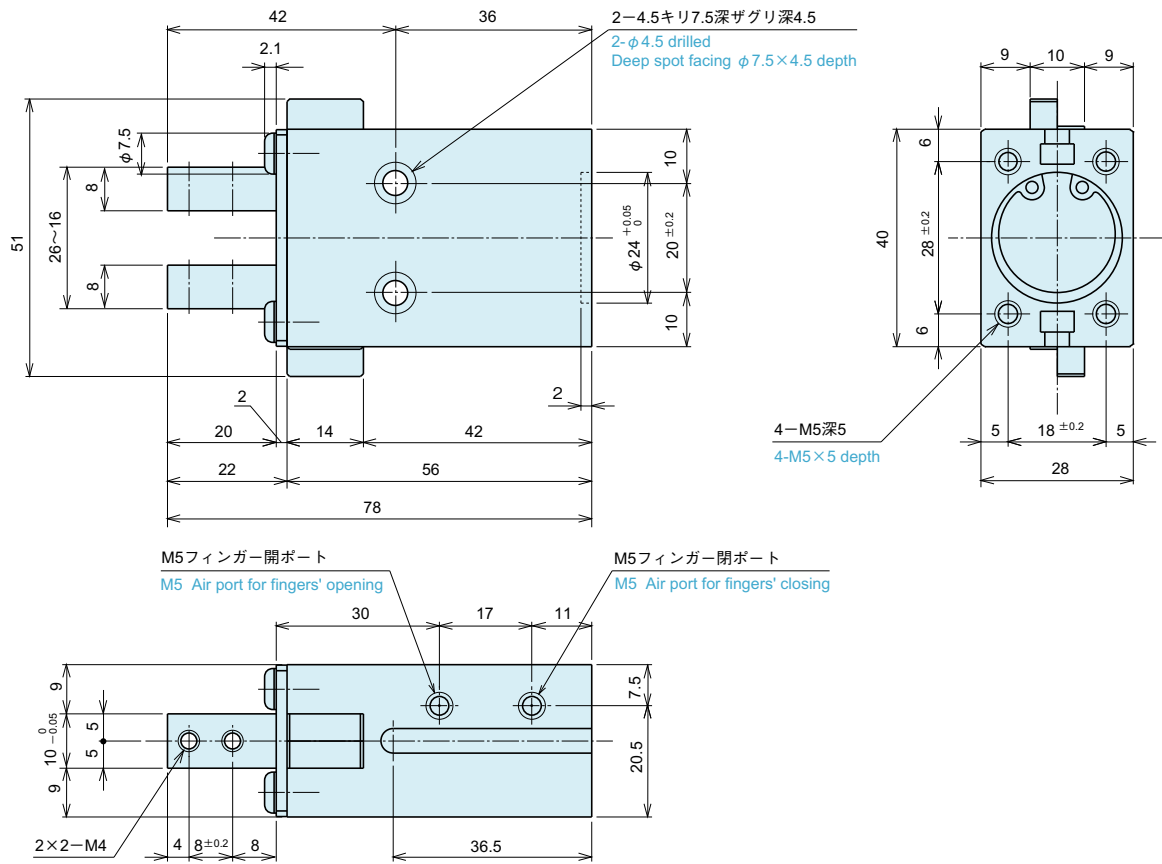
(Note 1) In case of SH1 and SV1, they are located at the position for check the fingers' opening. Remove their positions for check the fingers' closing.

(Note 2) Refer to P238 for the proximate switch.

# 平行タイプ小型 CHP654

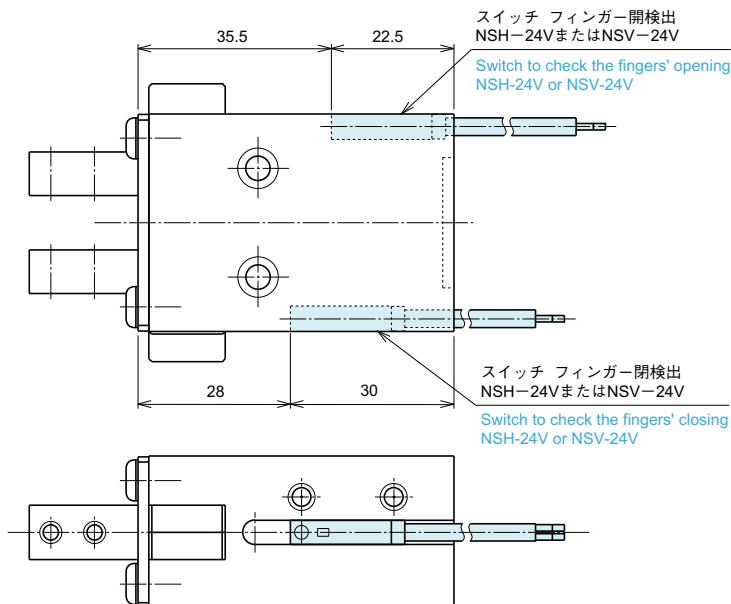
## Parallel type Small Gripper CHP654

外形寸法図 Dimension (mm)



### オプション Option

- フィンガー開閉検出スイッチ Switch to check the fingers' opening and closing  
型式 SH2, SV2 Type SH2, SV2



(注1) SH1, SV1の場合は、スイッチを上図のフィンガー開検出位置に取り付けてあります。フィンガー閉を検出するには付け換えて下さい。  
(注2) 磁気近接スイッチの仕様はP238を参照して下さい。

(Note 1) In case of SH1 and SV1, they are located at the position for check the fingers' opening. Remove their positions for check the fingers' closing.  
(Note 2) Refer to P238 for the proximate switch.