



SOLUTIONS **AT HAND**
DES SOLUTIONS **CLE EN MAIN**



 **GRIPPING** TECHNOLOGY

 **TECHNIQUE DE PREHENSION**

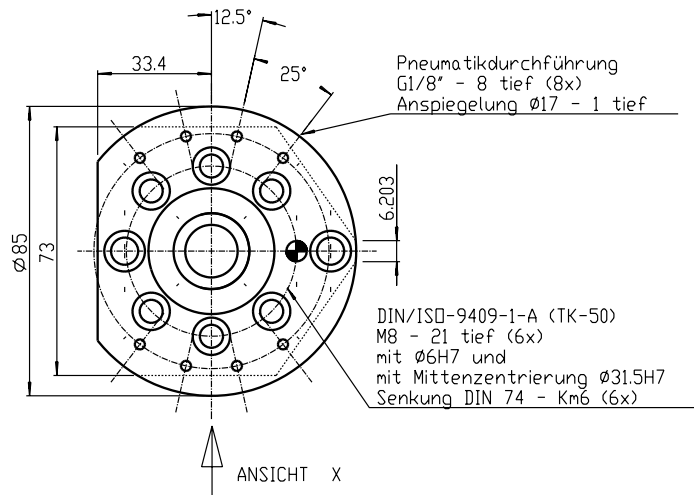


- In order to make it more comfortable for you to read technical drawings in German language, you find the translation of the terms in English and French language on the back of this fold-out page.

Do not hesitate to contact us, if you have a question.

- Afin de vous faciliter la lecture des descriptions techniques en allemand, vous trouverez la traduction des termes en anglais et en français à l'arrière de ce dépliant.

N'hésitez pas à nous contacter pour tout renseignement complémentaire.

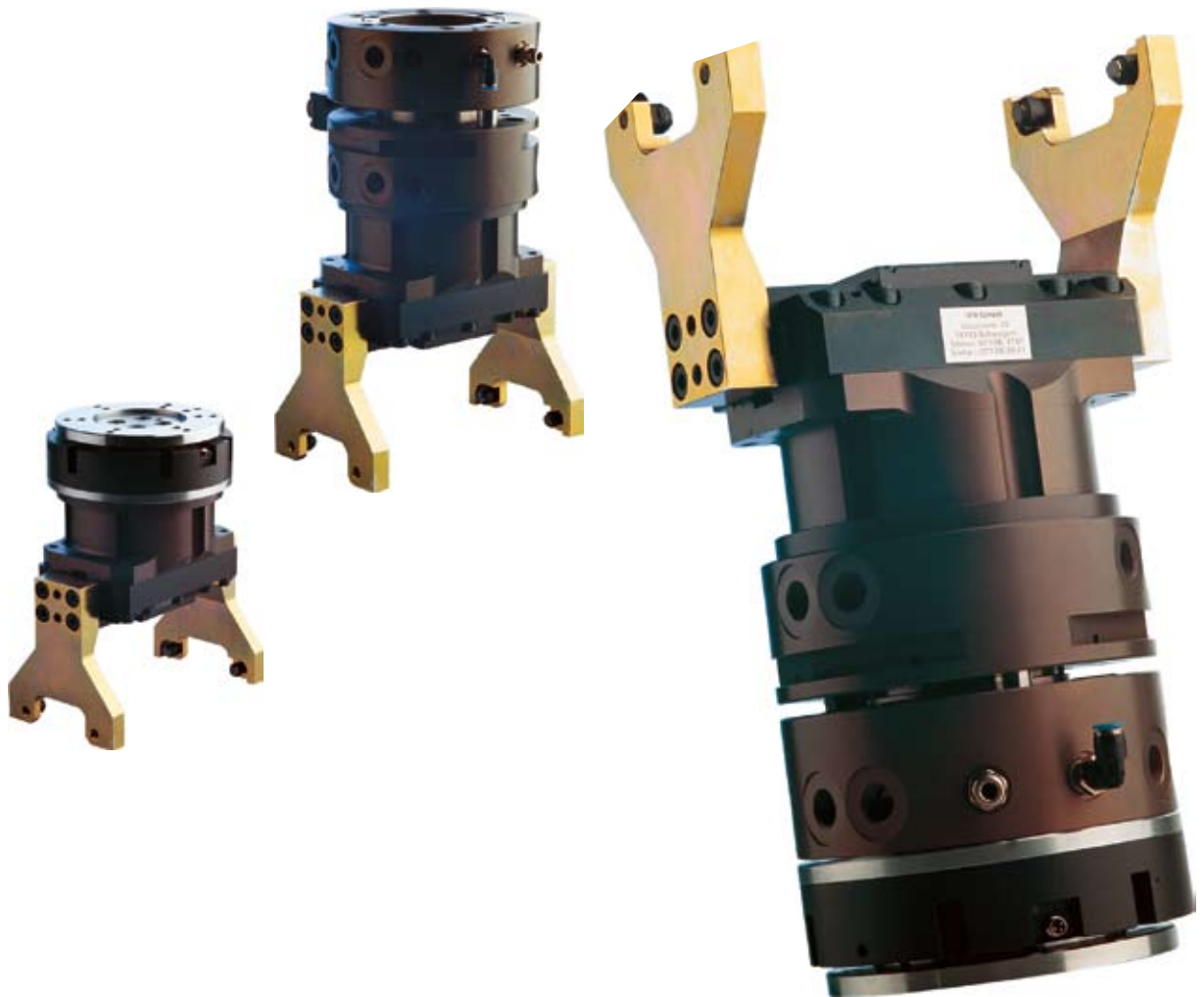


Technical Drawings / Descriptions techniques

Ablagestift/e einschraubbar	Deposition pin/s (screwable) / <i>Goupille/s de support à visser</i>
Achtung! Zentrierung muss Ring sein; Innen Ø min. = 22,1	Attention! Centering has to be circular; inner Ø min. 22,1 / <i>Attention! Le centrage doit être cylindrique ; Ø intérieur min. 22,1</i>
Alternativer Pneumatikanschluss	Pneumatic connector (alternative) / <i>Connexion pneumatique alternative</i>
Ansicht	View / <i>Vue</i>
Anspiegelung	Spot face / <i>Dégagement</i>
Auf der Gegenseite	On the opposite side / <i>Sur la face opposé</i>
Auf der Rückseite	On the back / <i>Au verso</i>
Blindstopfen an der Rückseite	Plug on the back / <i>Bouchon sur face arrière</i>
Durchführung / Durchgang	Manifold / <i>Passage au centre</i>
Entriegelt	Unlocked / <i>Déverrouillé</i>
Gedreht dargestellt	View rotated / <i>Vue torse</i>
Greiferbacke	Gripper jaw / <i>Mors de base</i>
Greifer geöffnet	Gripper open/closed / <i>Pince ouvert/fermée</i>
Greifer öffnen/schliessen	Open/close gripper / <i>Ouvrier/Fermer la pince</i>
Greiferseite	Tool side / <i>Coté outil</i>
Grundkörper	Housing / <i>Corps de base</i>
Hub	Stroke / <i>Course</i>
Hubüberwachungssatz und Sensoren optional	Stroke monitoring and position sensors optional / <i>Contrôle de course et capteurs optionnel</i>
Luftdurchführung (optional)	Internal air lead-through (optional) / <i>Passages d'air intégrés (optionnelles)</i>
Mittenpositionsstop (optional)	Intermediate middle position (optional) / <i>Position intermédiaire au centre (optionnel)</i>
Mit Mittenstopposition	With intermediate middle position / <i>Avec position intermédiaire au centre</i>
Mittenzentrierung auf der Gegenseite	Centering on opposite side / <i>Centrage sur la face opposée</i>
Montagefläche für optionale Steckerleiste	Mounting surface for optional electrical contacts / <i>Face de montage des connecteurs en option</i>
Muss separat bestellt werden	To order separately / <i>Doit commander séparément</i>
Nut für Ablagesystem	Slot for repository system / <i>Rainure pour système de support</i>
Optionales Ablagesystem	Optional repository system / <i>Système de support en option</i>
Pneumatikanschlüsse	Pneumatic connectors / <i>Connexions pneumatique</i>
Pneumatikanschluss M5 – 4 tief	Pneumatic connector M5 – 4 mm deep / <i>Connexion pneumatique M5 – 4 mm bas</i>
Pneumatikdurchführung	Manifold for pneumatics / <i>Passage au centre pour pneumatique</i>
Pro Backe (Greiferbacke)	Per gripper jaw / <i>Par mors de base</i>
Roboterseite	Robot side / <i>Coté robot</i>
Senkung	Counter bore / <i>Lamage</i>
Sensor/Sensoren (optional)	Sensor/Sensors (optional) / <i>Capteur/Capteurs (optionnelles)</i>
Sensorabfrage optional	Query by sensor (optional) / <i>Détection par capteur (optionnelle)</i>
Sensoranschluss innen oder aussen möglich	Sensor connection possible inside or outside / <i>Connexion de capteur possible intérieur ou extérieur</i>
Sensoren + Anbausatz (optional)	Sensors and sensor mounting kit (optional) / <i>Capteurs et kit de montage (optionnelles)</i>
Siehe Detail	See detail / <i>Voir détail</i>
Steckverbinder mit 5 m Kabel	Pin and socket connector with 5 m cable / <i>Connecteur avec 5 m câble</i>
Verriegelt	Locked / <i>Verrouillé</i>
Verstellbare Endanschläge	Adjustable thrusts / <i>Butées réglables</i>
Werkzeugwechsler entriegeln/verriegeln	Unlock/Lock tool changer / <i>Déverrouiller/Verrouiller changeur d'outils</i>

- ▶ Automation modules are direct mountable to a DIN/ISO robot flange
- ▶ Easy preselection via selection chart
- ▶ Less effort for construction and documentation
- ▶ Elements of same ISO series are compatible and combinable

Direct Mounting / Montage direct



Combination Options / Combinaisons possibles

- ▶ Load Limiter & Gripper
- ▶ Tool Changer & Gripper
- ▶ Compliance Wrist & Gripper
- ▶ Load Limiter & Tool Changer & Gripper
- ▶ Load Limiter & Compliance Wrist & Gripper
- ▶ Anticollision & pince
- ▶ Changeur d'outils & pince
- ▶ Compliance & pince
- ▶ Anticollision & changeur d'outils & pince
- ▶ Anticollision & compliance & pince

- ▶ *Éléments d'automatisation à monter directement sur les flasques robots DIN/ISO*
- ▶ *Études et documentations simplifiées*
- ▶ *Choix simplifié grâce au tableau de sélection*
- ▶ *Éléments d'une même gamme ISO combinables et interchangeables*



- ▶ Automation modules are direct mountable to DIN/ISO robot flanges
- ▶ Easy preselection via selection chart
- ▶ Wide range of DIN/ISO adapter flanges for conformation to larger or smaller robot pitch circle diameters

Selection Chart / Tableau de sélection

ABB	KUKA	FANUC	MOTOMAN	STÄUBLI	PEIS
IRB 140 IRB 1400 DIN / ISO TK - 40	KR3 KR 6/1 DIN / ISO TK-50	ARC Mate 100iB M6iB DIN / ISO TK-40	SV 3 X SV 3 XL SV 3X-4,5 HP 3 DIN / ISO TK-31,5	TTX40 RX60BL RX60B TX90XL (DIN / ISO TK-50) TX90L (DIN / ISO TK-50) RX90BL (DIN / ISO TK-40) DIN / ISO TK-31,5	RV4 DIN / ISO TK-50
IRB 2400 L DIN / ISO TK - 40	KR 15 / 2 u. KR 15 L 6/2 DIN / ISO TK-50	SR Mate 200iB M16i AL M16i ALT M16iB / 10L DIN / ISO TK-40	HP 6 UP 6 / UP 6 Compact UP 20-6 DIN / ISO TK-40	RX90B (DIN / ISO TK-40) TX90L (DIN / ISO TK-50) RX130BL (DIN / ISO TK-50) RX130BXL	RV6 / RV6L DIN / ISO TK-50
IRB 2400 DIN / ISO TK - 50 IRB 4400 L DIN / ISO TK - 100	KR 15 / 2 KR 30 L 15/2 DIN / ISO TK-50	S500iB M16i A u. M16i AT S500i A (DIN / ISO TK-50) M16iB / 20 DIN / ISO TK-40	UP 20 UP 20 M UP 50-35 DIN / ISO TK-80	RX130B (DIN / ISO TK-50) RX170BL RX170B DIN / ISO TK-80	RV16 / RV16L / RL16A4 RL26 A4 DIN / ISO TK-63
IRB 4400 DIN / ISO TK - 100	KR 30 / 2 u. KR 45 / 2 DIN / ISO TK-100	M-710i B/45 DIN / ISO TK-100	UP 50 DIN / ISO TK-80		RV40 / RV40S RH40 / RP40 DIN / ISO TK-100
IR6400 - R (100 kg) DIN / ISO TK - 125	KR 125 L90/2 DIN / ISO TK-160	M-710i AW M-710i T DIN / ISO TK-100	SP 70 X DIN / ISO TK-80		RV60 / RL80A4 / RP80 DIN / ISO TK-100 RH70 DIN / ISO TK-80
IRB6400 - R (100 kg) DIN/ISO TK - 125	KR 125 L90 / 2 u. KR 125 L100/2 DIN / ISO TK-160	F200i A M410i AHS DIN / ISO TK-125	SP 100 X UP 165-100 DIN / ISO TK-125		
IRB6600 (125 kg) DIN / ISO TK-160	KR 125 L100 / 2 u. KR 125 / 2 KR150 L120/2 DIN / ISO TK-160	R2000i A / 125L DIN / ISO TK-125	UP 130 DIN / ISO TK-125	RX260	RV130 / RH130 / RL130A4 DIN / ISO TK-125
IRB6600 (175 kg) DIN / ISO TK-160 IRB7600 (150 kg) TK-200 mm	KR 150 L100/2 u. KR 150 / 2 KR200 L150/2 DIN / ISO TK-160	R2000i A / 165CF R2000i A / 165F/ R2000i A / 165R DIN / ISO TK-125	SP 100 X-160 UP 165 DIN / ISO TK-125		RP150 DIN / ISO TK-100
IRB6600 (200 u. 225 kg) DIN / ISO TK-160	KR 200 / 2 DIN / ISO TK-160	R2000i A / 200F R2000i A / 200R/ S900i AH / S900i AL DIN / ISO TK-125	UP 200 DIN / ISO TK-125		
IRB / 7600 TK-200 mm	KR 350 / 2 KR350 L280/2 KR350 L240/2 DIN / ISO TK-200	S900i AW M410i AHW DIN / ISO TK-125 S900i A / 600 (10xM12 auf TK-250)	SP 400 X TK-200mm		RH300 / RL300A4 DIN / ISO TK-125

This chart is for preselection only. / Le tableau ne sert qu'à une présélection.

Combination Options / Combinaisons possibles

Robot with
mechanical DIN/
ISO Interface

Robot avec inter-
face mécanique
DIN/ISO

DIN/ISO Load Limiter ULS Series
Protections contre les surcharges DIN/ISO Série ULS

DIN/ISO Compliance Wrist FM Series
Aides à l'insertion DIN/ISO Série FM

DIN/ISO Lateral Alignment Device KA Series
Compliances sans effort DIN/ISO Série KA

DIN/ISO Z-Axis Compliance Device ZN Series
Compliances axe-Z DIN/ISO Série ZN

- ▶ *Éléments d'automatisation à monter directement sur les flasques robots DIN/ISO*
- ▶ *Choix simplifié grâce au tableau de sélection*

- ▶ *Grand choix de flasques DIN/ISO pour l'adaptation sur de plus grands ou plus petits poignets robot*

Selection Chart / Tableau de sélection

Typical Robot Handling Weight up to max. <i>Poids de pièces embarquées par le robot jusqu'à max.</i>	Load Limiter with DIN/ISO Flange <i>Anticollision avec flasque DIN/ISO</i>	Compliance Wrists with DIN/ISO Flange <i>Compliances avec flasque DIN/ISO</i>			Tool Changer <i>Changeur d'outils</i>	2-Jaw Gripper <i>Pince 2 doigts</i>	3-Jaw Gripper <i>Pince 3 doigts</i>	DIN/ISO Adapter Flange <i>Flasque DIN/ISO</i>
1-6	ULS-80 ULS-100	FM-100	KA-100	ZN-100	TK-40	IRP-16	IPC-320	TK-40 to TK-50 <i>de TK-40 sur TK-50</i>
6-10	ULS-100 ULS-125	FM-160	KA-160	ZN-160	TK-40 TK-50	IRP-17	IPC-344	TK-40 to TK-50 <i>de TK-40 sur TK-50</i>
10-40	ULS-160	FM-160	KA-200	ZN-160 ZN-200	TK-50 TK-80	IRP-18 IRP-19	IRP-368	TK-50 to TK-80 <i>de TK-50 sur TK-80</i>
40-60	ULS-200	FM-200	KA-250	ZN-250	TK-80	IRP-19	IPC-368	TK-80 to TK-50 <i>de TK-80 sur TK-50</i>
60-90	ULS-200	FM-250	KA-250 KA-300	ZN-250	TK-80	IRP-19	IPC-468	TK-80 to TK-125 <i>de TK-80 sur TK-125</i>
90-120	ULS-200	FM-300	KA-300	ZN-300	TK-125 TK-160	IRP-20	IPC-468	TK-125 to TK-100 <i>de TK-125 sur TK-100</i>
120-150	ULS-250	FM-300	KA-300	ZN-300	TK-160	IRP-20	IPC-468	TK-125 to TK-160 <i>de TK-125 sur TK-160</i>
150-200	ULS-250	FM-300	KA-300	ZN-300	TK-125 TK-160	IRP-21	IPC-468	TK-160 to TK-125 <i>de TK-160 sur TK-125</i>
200-250	ULS-300	on request <i>sur dem</i>	KA-300	on request <i>sur dem</i>	TK-125 TK-160	IRP-21	IPC-468	on request <i>sur dem</i>
250-1000	on request <i>sur dem</i>	on request <i>sur dem</i>	on request <i>sur dem</i>	on request <i>sur dem</i>	TK-160 TK-200	IRP-21	on request <i>sur dem</i>	TK-125 to TK-160 to TK-200 <i>de TK-125 sur TK-160 sur TK-200</i>

Please refer to the technical data for the exact selection of your components. / *Veillez tenir compte également des fiches techniques pour le choix de vos composants.*

Combination Options / Combinaisons possibles

DIN/ISO Tool Changer TK Series (Robot Side)
Changeurs d'outils DIN/ISO Série TK (coté robot)

DIN/ISO Tool Changer TK Series (Tool Side)
Changeurs d'outils DIN/ISO Série TK (coté outil)

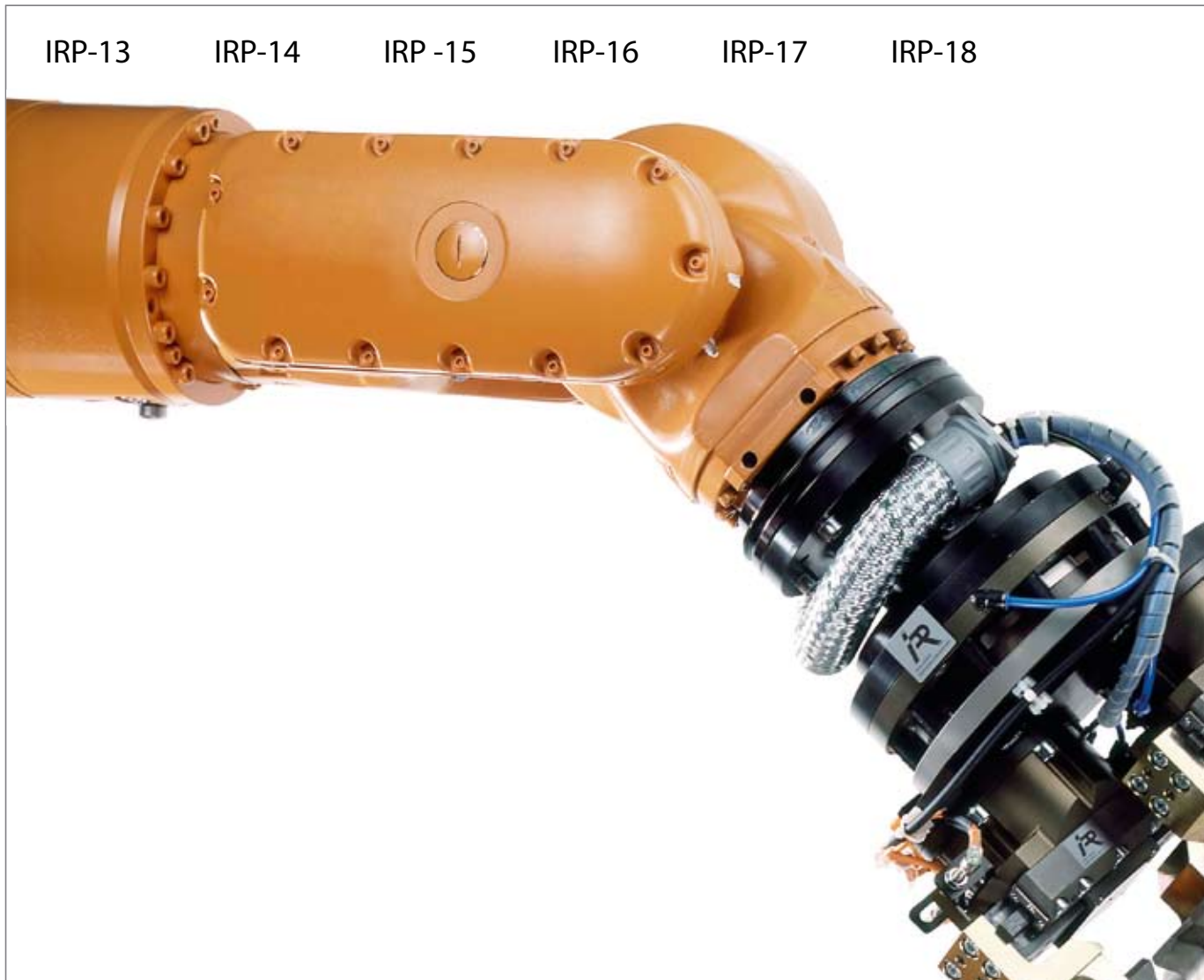
DIN/ISO Tool Changer TK Series (Tool Side)
Changeurs d'outils DIN/ISO Série TK (coté outil)

DIN/ISO Gripper
Pinces DIN/ISO

2-Jaw-Parallel Gripper with Sliding Guide

Pince parallèle à 2 doigts à guidages lisses

- ▶ All grippers are direct mountable to DIN/ISO robot flanges
- ▶ Compact design
- ▶ Rugged construction
- ▶ Gripping force fail-safe via spring (optional)



IRP-13

IRP-14

IRP-15

IRP-16

IRP-17

IRP-18

Options and Accessories / *Options et accessoires*

OPTION:

Position Sensors

Option »gripper closed«

Option »gripper open«

The positioning of the inductive sensors is specified in the technical data sheets of each gripper.

OPTION:

Contrôle de course

Option »pince fermée«

Option »pince ouverte«

La disposition des capteurs inductifs est précisée dans les indications techniques des différentes pinces.

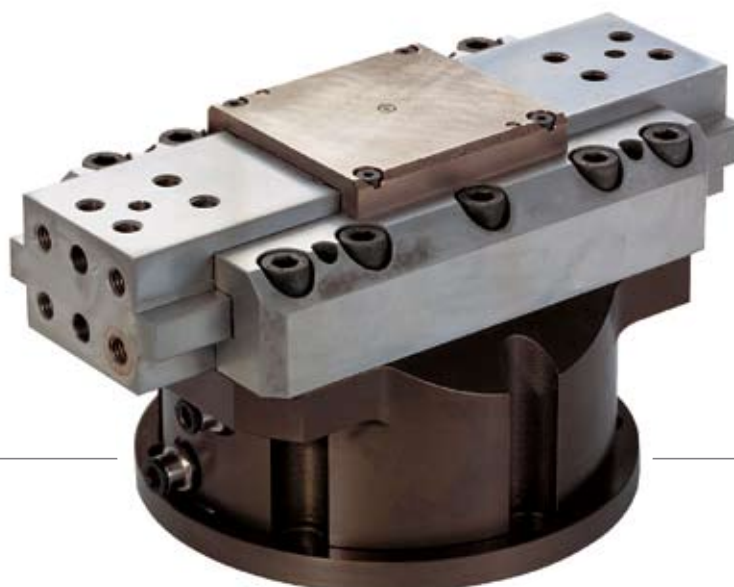
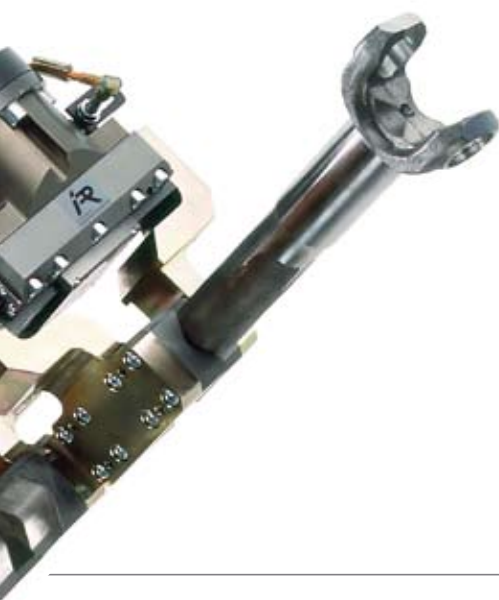
- ▶ Gamme de pinces directement adaptables sur flasques robot DIN/ISO
- ▶ Design compact

- ▶ Construction très robuste
- ▶ Sécurité de serrage par ressort (en option)

IRP-19

IRP-20

IRP-21



OPTION:

Gripping Force Fail-Safe

- a) via spring
 - FI = Internal gripping
 - FA = External gripping
- b) via double check valve DSV
(see gripper accessories)

OPTION:

Sécurité de serrage

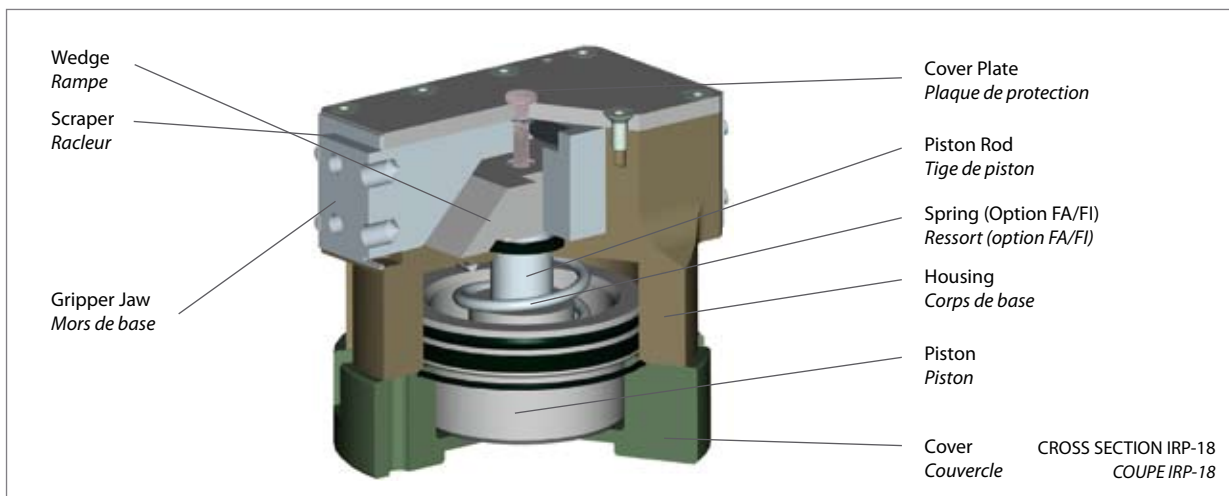
- a) par ressort
 - FI = serrage intérieur
 - FA = serrage extérieur
- b) par double clapet anti-retour DSV
(voir accessoires pinces)

Operating Principle / Principe de fonctionnement

IRP-13, -14, -15, -16, -17, -18

A double acting piston transmits the pneumatic power through a double wedge to the jaws. The jaws are guided through flat guides.

Le mouvement parallèle des mors de base se fait par l'action d'un vérin pneumatique à double action sur une rampe. Le guidage des mors de base se fait par des guidages lisses.

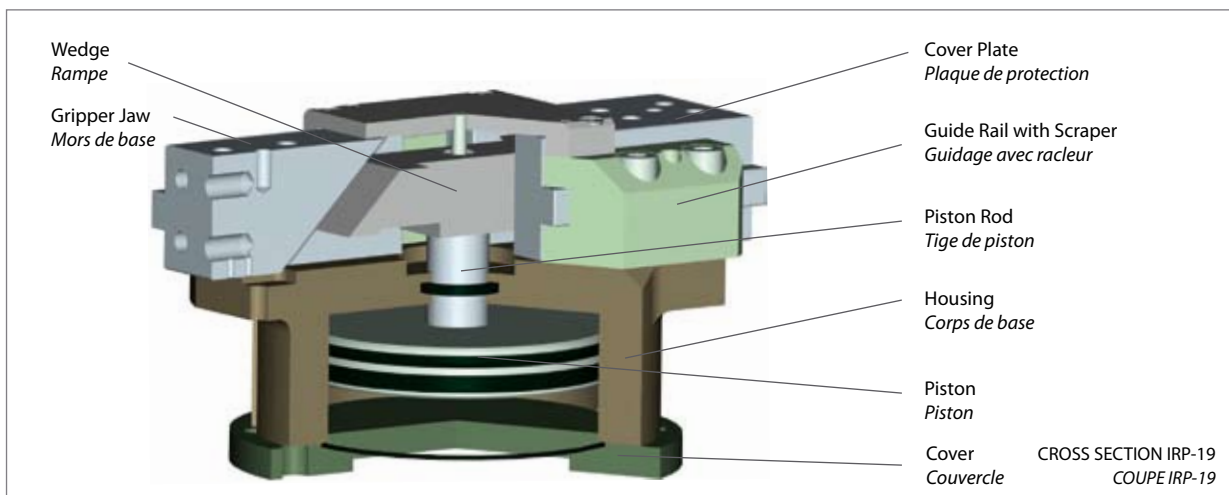


Operating Principle / Principe de fonctionnement

IRP-19, -20, -21

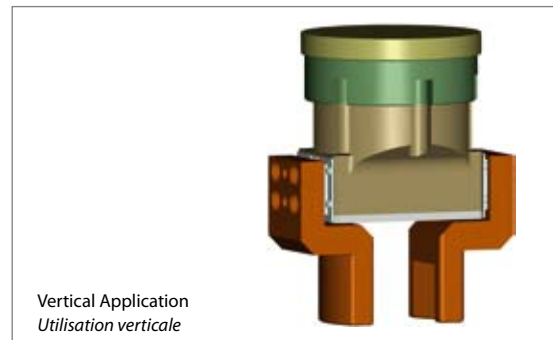
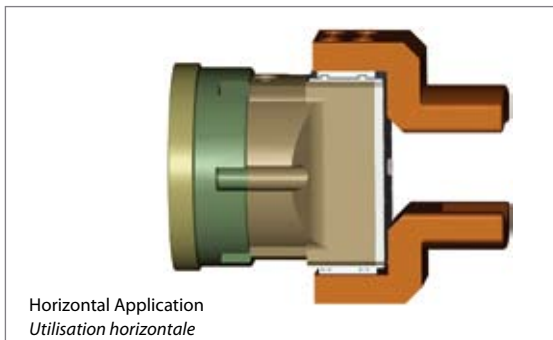
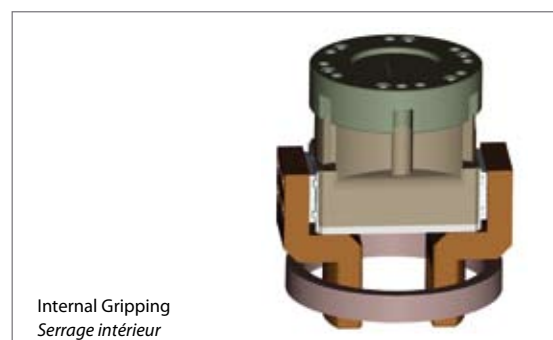
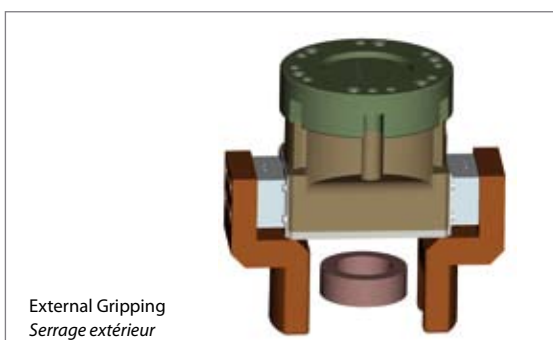
A double acting piston transmits the pneumatic power through a double wedge to the jaws. The jaws are led in hardened and polished U-flat guides from tool steel. The guiding devices are additionally Duralloy coated and receive thereby a high capacity to slip without friction, a very good corrosion resistance, a very high abrasion resistance as well as a high surface maximum stress.

Le mouvement parallèle des mors de base se fait par l'action d'un vérin pneumatique à double action sur une rampe. Le guidage des mors de base se fait par des guidages lisses en U trempés et rectifiés. Les éléments de guidage sont de plus revêtus en Duralloy ce qui garantit un meilleur glissement, une très bonne protection anti-corrosion, une très grande résistance de surface et une très bonne tenue à l'usure.



GENERAL DATA / CARACTERISTIQUES GENERALES

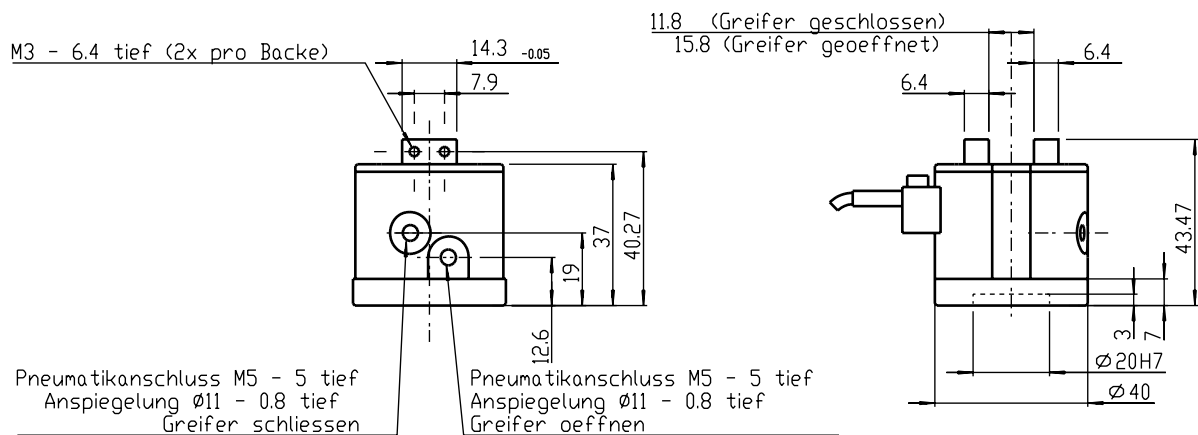
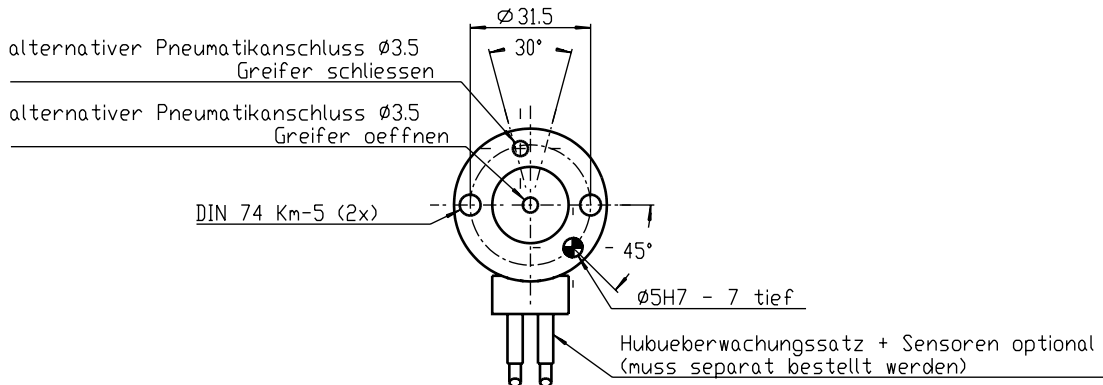
Operating Pressure min.: <i>Pression de service mini.:</i>	3,5 bar / 5,5 bar (FA/FI)
Operating Pressure max.: <i>Pression de service maxi.:</i>	8 bar
Maintenance: <i>Entretien:</i>	see instruction manual <i>voir notice d'utilisation</i>
Temperature Range: <i>Plage de température:</i>	5°C - 80°C (higher on demand) <i>5°C - 80°C (supérieure sur demande)</i>
Actuation: <i>Entraînement:</i>	pneumatic <i>pneumatique</i>
Material: <i>Matériau:</i>	housing made from high-tensile, hard coated aluminium / functional parts from hardened tool steel <i>corps en aluminium anodisé dur / pièces mécaniques en acier d'outillage trempé</i>
Tolerance Data Thread: <i>Tolérance des cotes des taraudages:</i>	+ / - 0,1
Tolerance Pin Hole: <i>Tolérance des cotes des trous de goupilles:</i>	+ / - 0,02

APPLICATION HORIZONTAL/VERTICAL
UTILISATION HORIZONTALE/VERTICALE

GRIPPING FORCE FAIL-SAFE VIA SPRING
SECURITE DE SERRAGE PAR RESSORT


Technical data / Caractéristiques techniques

Model / Modèle	IRP-13-ISO-31.5-FA
Part-No. / Numéro d'article	15000258
Gripping Force at p = 6 bar / Force de serrage à p = 6 bar*	197 N
Recommended Part Weight / Poids de pièce recommandé	0,4 kg
Stroke (total) / Course totale	4,2 mm
Weight / Poids	0,2 kg
Cylinder Bore / Diamètre du cylindre	19 mm
Displacement / Volume du cylindre	0,7229 cm ³
Air Consumption each Cycle open/close Consommation d'air par cycle ouverture/fermeture**	0,01 l
Actuation time opening at p = 6 bar Temps d'ouverture à p = 6 bar	0,14 s
Actuation time closing at p = 6 bar Temps de fermeture à p = 6 bar	0,12 s
Repeatability / Répétabilité	+/- 0,01 mm
Maximum Finger Length / Longueur de doigts maximale***	60 mm

*Total force value on gripper jaws
Please attend that for version -FA/-FI the max. value is indicated
Somme des différentes forces générées au niveau des doigts
Attention sur versions FA/FI sont indiquées les valeurs max.
**Calculated with compressed air at 6 bar / Avec air comprimé à 6 bar
***Please note our Finger-Length-Chart
Veuillez tenir compte des diagrammes de longueurs de doigts

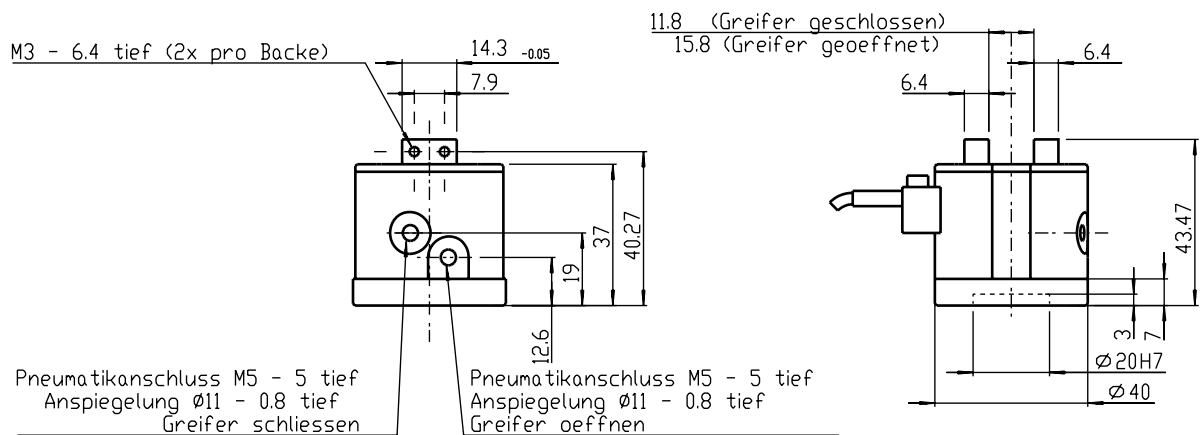
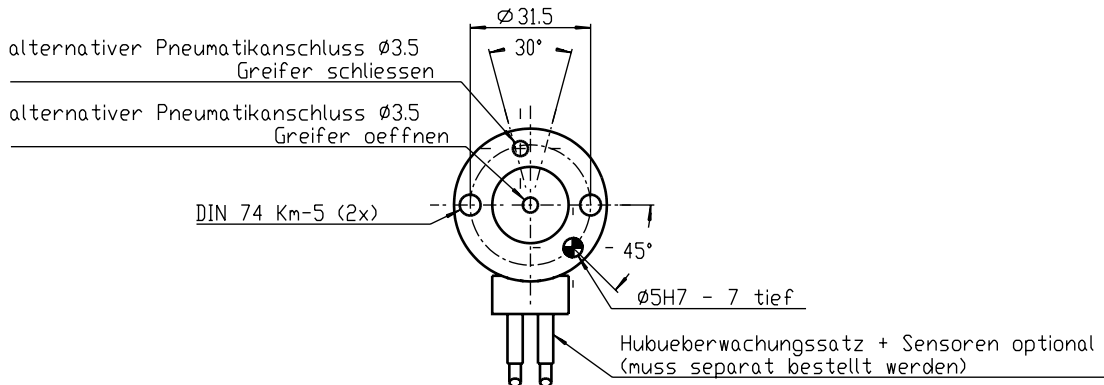
Schematic view / Vue schématique

Accessories / Accessoires

Accessories / Accessoires	Qty / Nombre	Part-No. / N° article
Sensor Mounting Kit IRP-13-ISO / Contrôle de course IRP-13-ISO	1	16010015
Sensor SI-4-PNP, 5m / Capteur SI-4-PNP, à la fermeture, 5m	1 or/ou 2	11800003

Technical data / Caractéristiques techniques

Model / Modèle	IRP-13-ISO-31.5-FI
Part-No. / Numéro d'article	15000333
Gripping Force at p = 6 bar / Force de serrage à p = 6 bar*	197 N
Recommended Part Weight / Poids de pièce recommandé	0,4 kg
Stroke (total) / Course totale	4,2 mm
Weight / Poids	0,2 kg
Cylinder Bore / Diamètre du cylindre	19 mm
Displacement / Volume du cylindre	0,7229 cm ³
Air Consumption each Cycle open/close Consommation d'air par cycle ouverture/fermeture**	0,01 l
Actuation time opening at p = 6 bar Temps d'ouverture à p = 6 bar	0,12 s
Actuation time closing at p = 6 bar Temps de fermeture à p = 6 bar	0,14 s
Repeatability / Répétabilité	+/- 0,01 mm
Maximum Finger Length / Longueur de doigts maximale***	60 mm

*Total force value on gripper jaws
Please attend that for version -FA/-FI the max. value is indicated
Somme des différentes forces générées au niveau des doigts
Attention sur versions FA/FI sont indiquées les valeurs max.
**Calculated with compressed air at 6 bar / Avec air comprimé à 6 bar
***Please note our Finger-Length-Chart
Veuillez tenir compte des diagrammes de longueurs de doigts

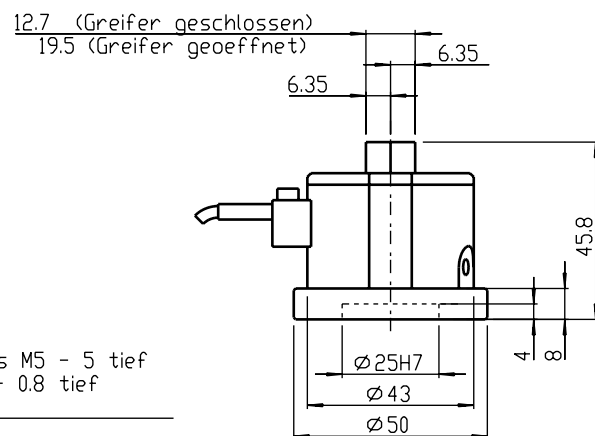
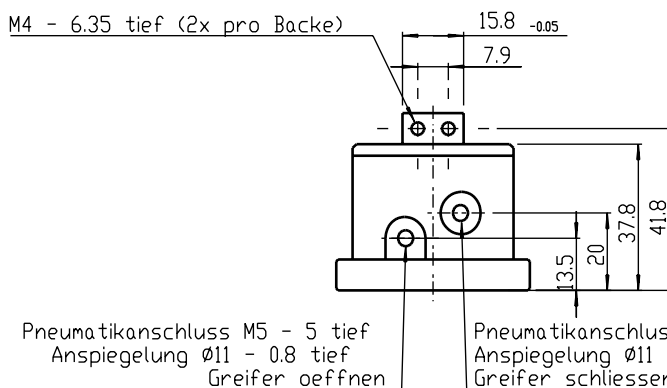
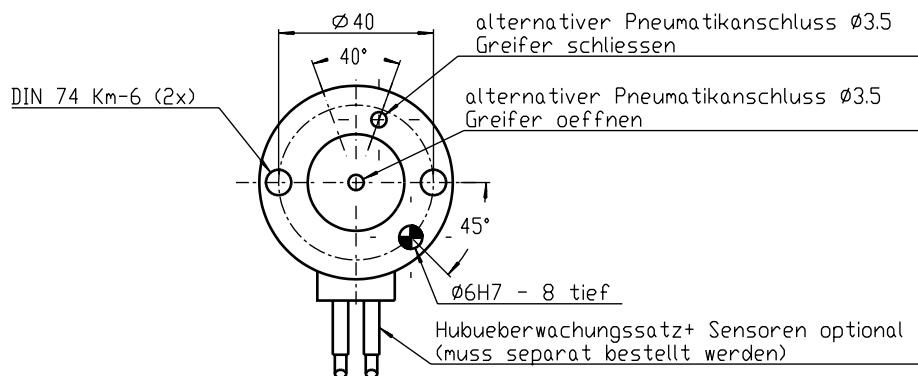
Schematic view / Vue schématique

Accessories / Accessoires

	Qty / Nombre	Part-No. / N° article
Sensor Mounting Kit IRP-13-ISO / Contrôle de course IRP-13-ISO	1	16010015
Sensor SI-4-PNP, 5m / Capteur SI-4-PNP, à la fermeture, 5m	1 or/ou 2	11800003

Technical data / Caractéristiques techniques

Model / Modèle	IRP-14-ISO-40
Part-No. / Numéro d'article	15000256
Gripping Force at p = 6 bar / Force de serrage à p = 6 bar*	170 N
Recommended Part Weight / Poids de pièce recommandé	0,6 kg
Stroke (total) / Course totale	6,3 mm
Weight / Poids	0,2 kg
Cylinder Bore / Diamètre du cylindre	25,4 mm
Displacement / Volume du cylindre	1,7735 cm ³
Air Consumption each Cycle open/close Consommation d'air par cycle ouverture/fermeture**	0,025 l
Actuation time opening at p = 6 bar Temps d'ouverture à p = 6 bar	0,14 s
Actuation time closing at p = 6 bar Temps de fermeture à p = 6 bar	0,14 s
Repeatability / Répétabilité	+/- 0,01 mm
Maximum Finger Length / Longueur de doigts maximale***	75 mm

*Total force value on gripper jaws
Please attend that for version -FA/-FI the max. value is indicated
Somme des différentes forces générées au niveau des doigts
Attention sur versions FA/FI sont indiquées les valeurs max.
**Calculated with compressed air at 6 bar / Avec air comprimé à 6 bar
***Please note our Finger-Length-Chart
Veuillez tenir compte des diagrammes de longueurs de doigts

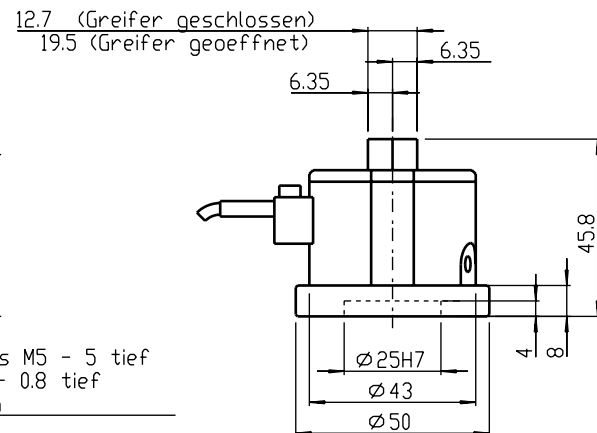
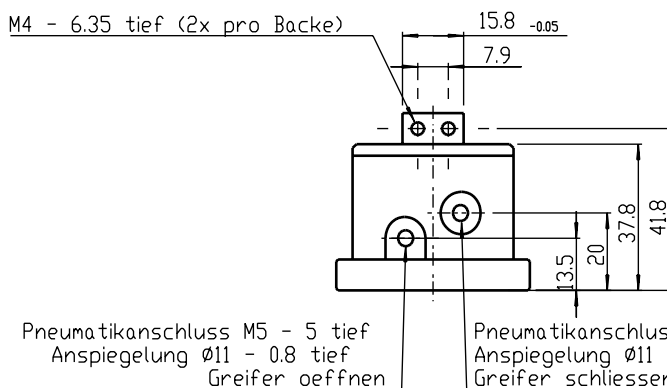
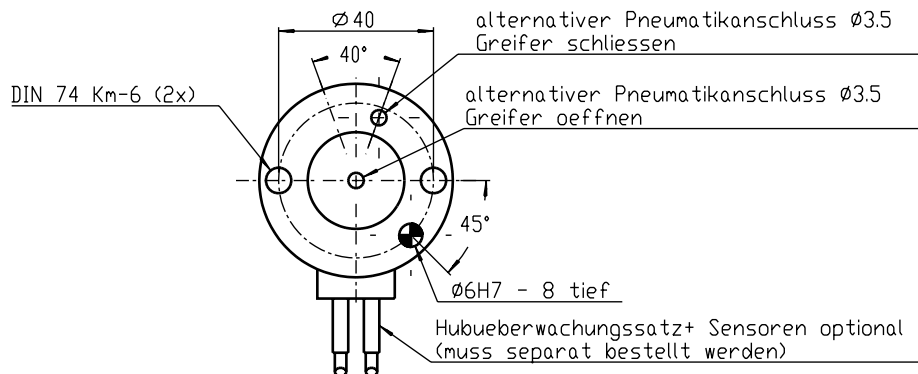
Schematic view / Vue schématique


Accessories / Accessoires	Qty / Nombre	Part-No. / N° article
Sensor Mounting Kit IRP-14-ISO / Contrôle de course IRP-14-ISO	1	16010016
Sensor Si-4-PNP, 5m / Capteur Si-4-PNP, à la fermeture, 5m	1 or/ou 2	11800003
Fail Safe Valve DSV-1 / Clapet anti-retour DSV-1	1	11020000

Technical data / Caractéristiques techniques

Model / Modèle	IRP-14-ISO-40-FA
Part-No. / Numéro d'article	15000259
Gripping Force at p = 6 bar / Force de serrage à p = 6 bar*	219 N
Recommended Part Weight / Poids de pièce recommandé	0,6 kg
Stroke (total) / Course totale	6,3 mm
Weight / Poids	0,25 kg
Cylinder Bore / Diamètre du cylindre	25,4 mm
Displacement / Volume du cylindre	1,7735 cm ³
Air Consumption each Cycle open/close Consommation d'air par cycle ouverture/fermeture**	0,025 l
Actuation time opening at p = 6 bar Temps d'ouverture à p = 6 bar	0,14 s
Actuation time closing at p = 6 bar Temps de fermeture à p = 6 bar	0,12 s
Repeatability / Répétabilité	+/- 0,01 mm
Maximum Finger Length / Longueur de doigts maximale***	75 mm

*Total force value on gripper jaws
Please attend that for version -FA/-FI the max. value is indicated
Somme des différentes forces générées au niveau des doigts
Attention sur versions FA/FI sont indiquées les valeurs max.
**Calculated with compressed air at 6 bar / Avec air comprimé à 6 bar
***Please note our Finger-Length-Chart
Veuillez tenir compte des diagrammes de longueurs de doigts

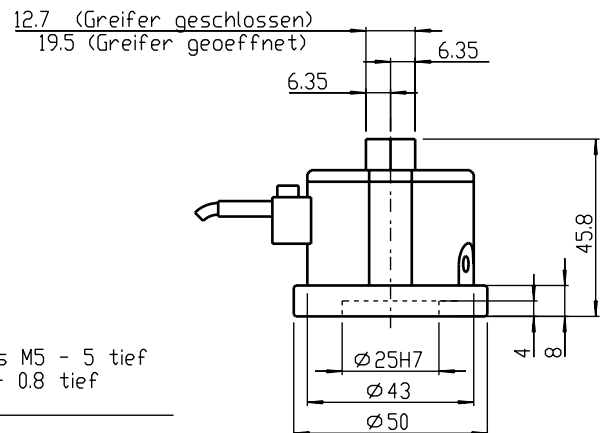
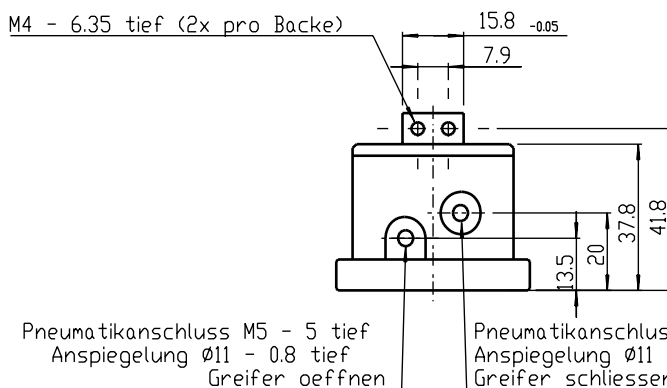
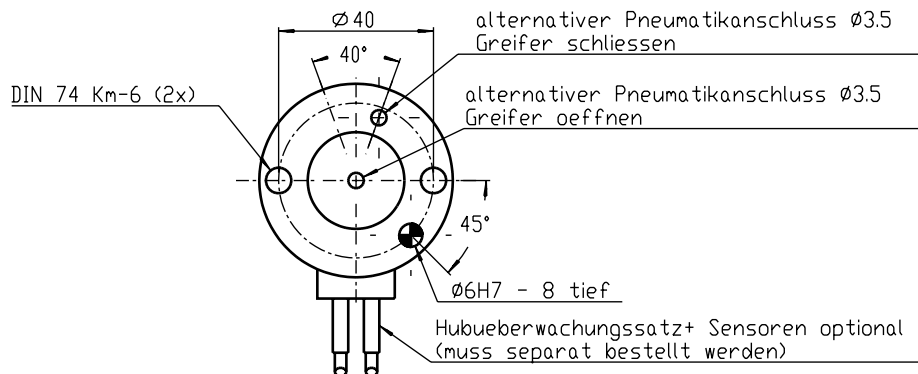
Schematic view / Vue schématique

Accessories / Accessoires

Accessories / Accessoires	Qty / Nombre	Part-No. / N° article
Sensor Mounting Kit IRP-14-ISO / Contrôle de course IRP-14-ISO	1	16010016
Sensor SI-4-PNP, 5m / Capteur SI-4-PNP, à la fermeture, 5m	1 or/ou 2	11800003

Technical data / Caractéristiques techniques

Model / Modèle	IRP-14-ISO-40-FI
Part-No. / Numéro d'article	15000339
Gripping Force at p = 6 bar / Force de serrage à p = 6 bar*	217 N
Recommended Part Weight / Poids de pièce recommandé	0,6 kg
Stroke (total) / Course totale	6,3 mm
Weight / Poids	0,25 kg
Cylinder Bore / Diamètre du cylindre	25,4 mm
Displacement / Volume du cylindre	1,7735 cm ³
Air Consumption each Cycle open/close Consommation d'air par cycle ouverture/fermeture**	0,025 l
Actuation time opening at p = 6 bar Temps d'ouverture à p = 6 bar	0,12 s
Actuation time closing at p = 6 bar Temps de fermeture à p = 6 bar	0,14 s
Repeatability / Répétabilité	+/- 0,01 mm
Maximum Finger Length / Longueur de doigts maximale***	75 mm

*Total force value on gripper jaws
Please attend that for version -FA/-FI the max. value is indicated
Somme des différentes forces générées au niveau des doigts
Attention sur versions FA/FI sont indiquées les valeurs max.
**Calculated with compressed air at 6 bar / Avec air comprimé à 6 bar
***Please note our Finger-Length-Chart
Veuillez tenir compte des diagrammes de longueurs de doigts

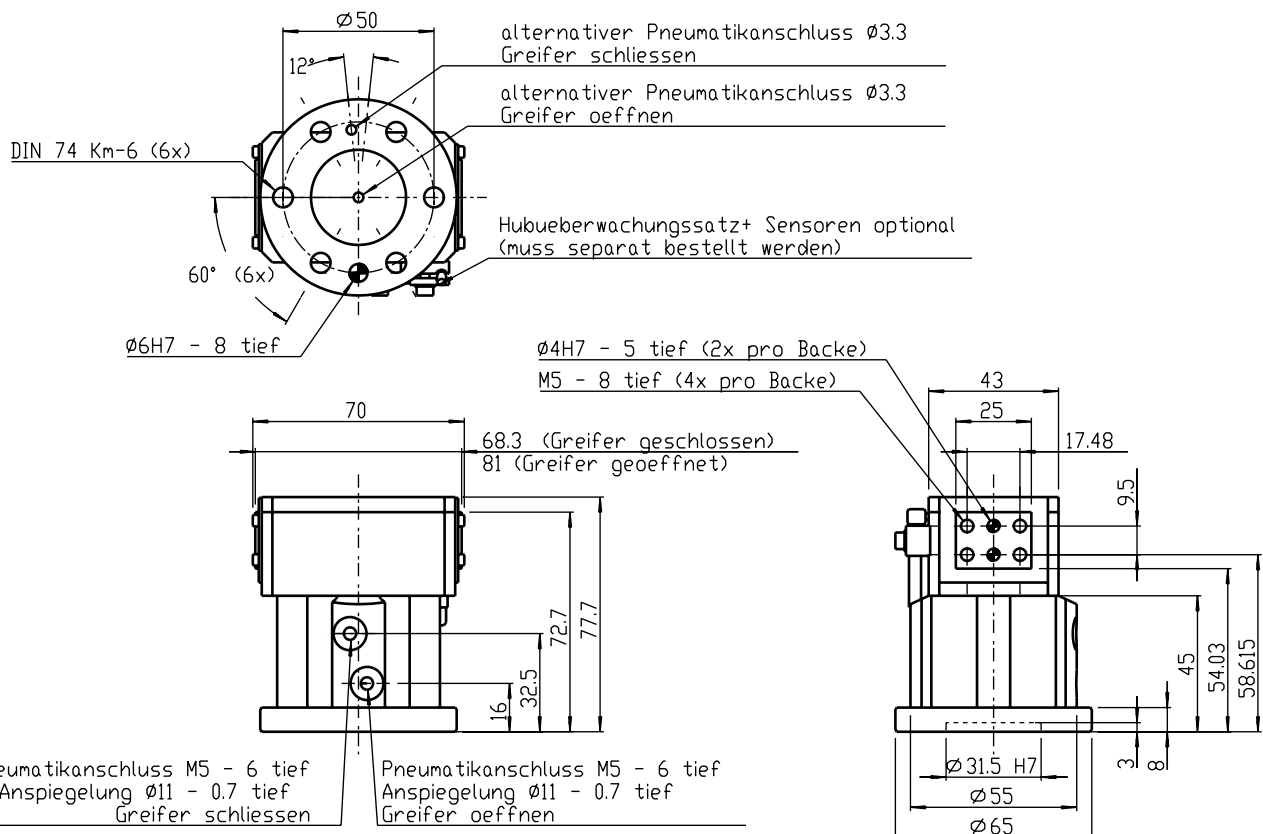
Schematic view / Vue schématique

Accessories / Accessoires

Accessories / Accessoires	Qty / Nombre	Part-No. / N° article
Sensor Mounting Kit IRP-14-ISO / Contrôle de course IRP-14-ISO	1	16010016
Sensor SI-4-PNP, 5m / Capteur SI-4-PNP, à la fermeture, 5m	1 or/ou 2	11800003

Technical data / Caractéristiques techniques

Model / Modèle	IRP-15-ISO-50
Part-No. / Numéro d'article	15000257
Gripping Force at p = 6 bar / Force de serrage à p = 6 bar*	300 N
Recommended Part Weight / Poids de pièce recommandé	3 kg
Stroke (total) / Course totale	12,7 mm
Weight / Poids	0,7 kg
Cylinder Bore / Diamètre du cylindre	35 mm
Displacement / Volume du cylindre	6,11 cm ³
Air Consumption each Cycle open/close Consommation d'air par cycle ouverture/fermeture**	0,086 l
Actuation time opening at p = 6 bar Temps d'ouverture à p = 6 bar	0,2 s
Actuation time closing at p = 6 bar Temps de fermeture à p = 6 bar	0,2 s
Repeatability / Répétabilité	+/-0,01 mm
Maximum Finger Length / Longueur de doigts maximale***	80 mm

*Total force value on gripper jaws
Please attend that for version -FA/-FI the max. value is indicated
Somme des différentes forces générées au niveau des doigts
Attention sur versions FA/FI sont indiquées les valeurs max.
**Calculated with compressed air at 6 bar / Avec air comprimé à 6 bar
***Please note our Finger-Length-Chart
Veuillez tenir compte des diagrammes de longueurs de doigts

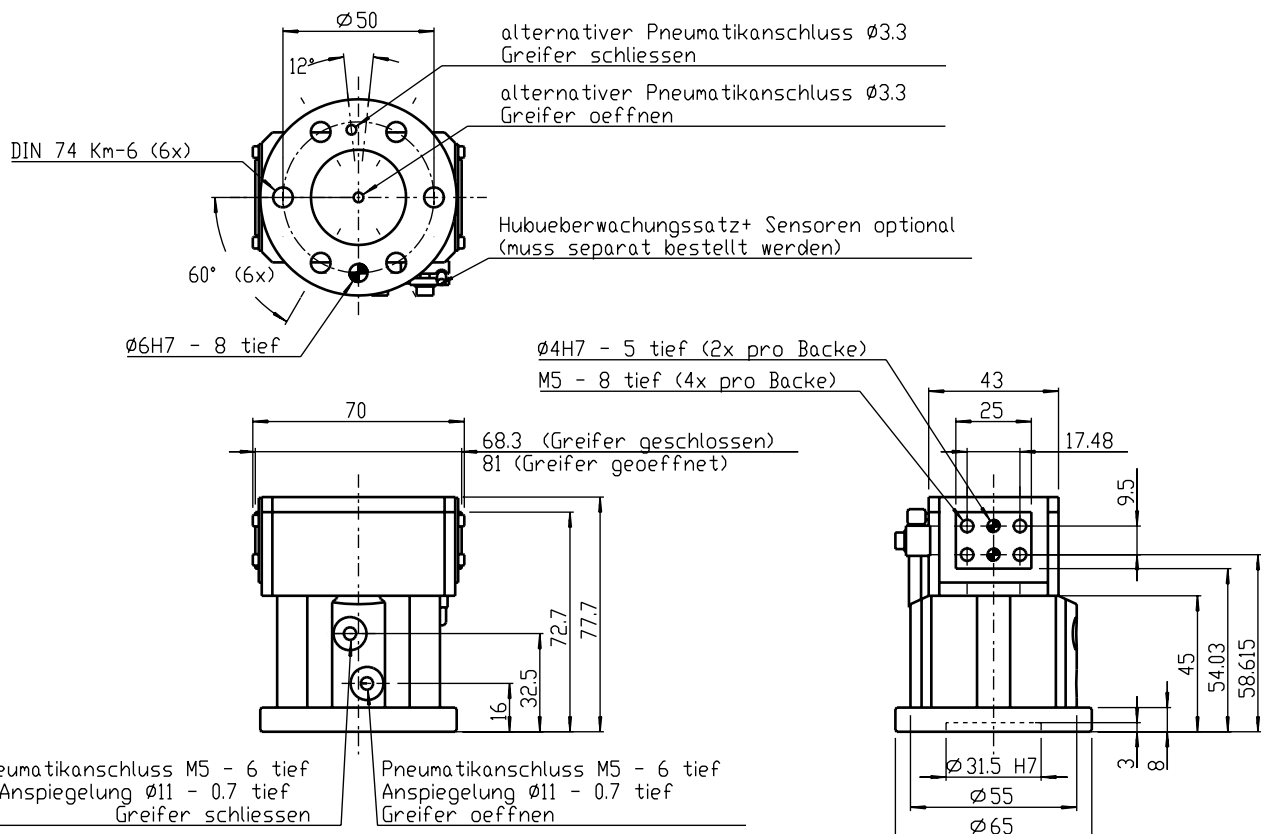
Schematic view / Vue schématique

Accessories / Accessoires

Accessories / Accessoires	Qty / Nombre	Part-No. / N° article
Sensor Mounting Kit IRP-15-ISO / Contrôle de course IRP-15-ISO	1	16010017
Sensor Si-4-PNP, 5m / Capteur Si-4-PNP, à la fermeture, 5m	1 or/ou 2	11800003
Fail Safe Valve DSV-1 / Clapet anti-retour DSV-1	1	11020000

Technical data / Caractéristiques techniques

Model / Modèle	IRP-15-ISO-50-FA
Part-No. / Numéro d'article	15000260
Gripping Force at p = 6 bar / Force de serrage à p = 6 bar*	400 N
Recommended Part Weight / Poids de pièce recommandé	3 kg
Stroke (total) / Course totale	12,7 mm
Weight / Poids	0,8 kg
Cylinder Bore / Diamètre du cylindre	35 mm
Displacement / Volume du cylindre	6,11 cm ³
Air Consumption each Cycle open/close Consommation d'air par cycle ouverture/fermeture**	0,086 l
Actuation time opening at p = 6 bar Temps d'ouverture à p = 6 bar	0,2 s
Actuation time closing at p = 6 bar Temps de fermeture à p = 6 bar	0,18 s
Repeatability / Répétabilité	+/- 0,01 mm
Maximum Finger Length / Longueur de doigts maximale***	80 mm

*Total force value on gripper jaws
Please attend that for version -FA/-FI the max. value is indicated
Somme des différentes forces générées au niveau des doigts
Attention sur versions FA/FI sont indiquées les valeurs max.
**Calculated with compressed air at 6 bar / Avec air comprimé à 6 bar
***Please note our Finger-Length-Chart
Veuillez tenir compte des diagrammes de longueurs de doigts

Schematic view / Vue schématique

Accessories / Accessoires

Accessories / Accessoires	Qty / Nombre	Part-No. / N° article
Sensor Mounting Kit IRP-15-ISO / Contrôle de course IRP-15-ISO	1	16010017
Sensor Si-4-PNP, 5m / Capteur Si-4-PNP, à la fermeture, 5m	1 or/ou 2	11800003

2-Jaw-Parallel Gripper with Sliding Guide

Pince parallèle à 2 doigts à guidages lisses

IRP-15-ISO-50-FI



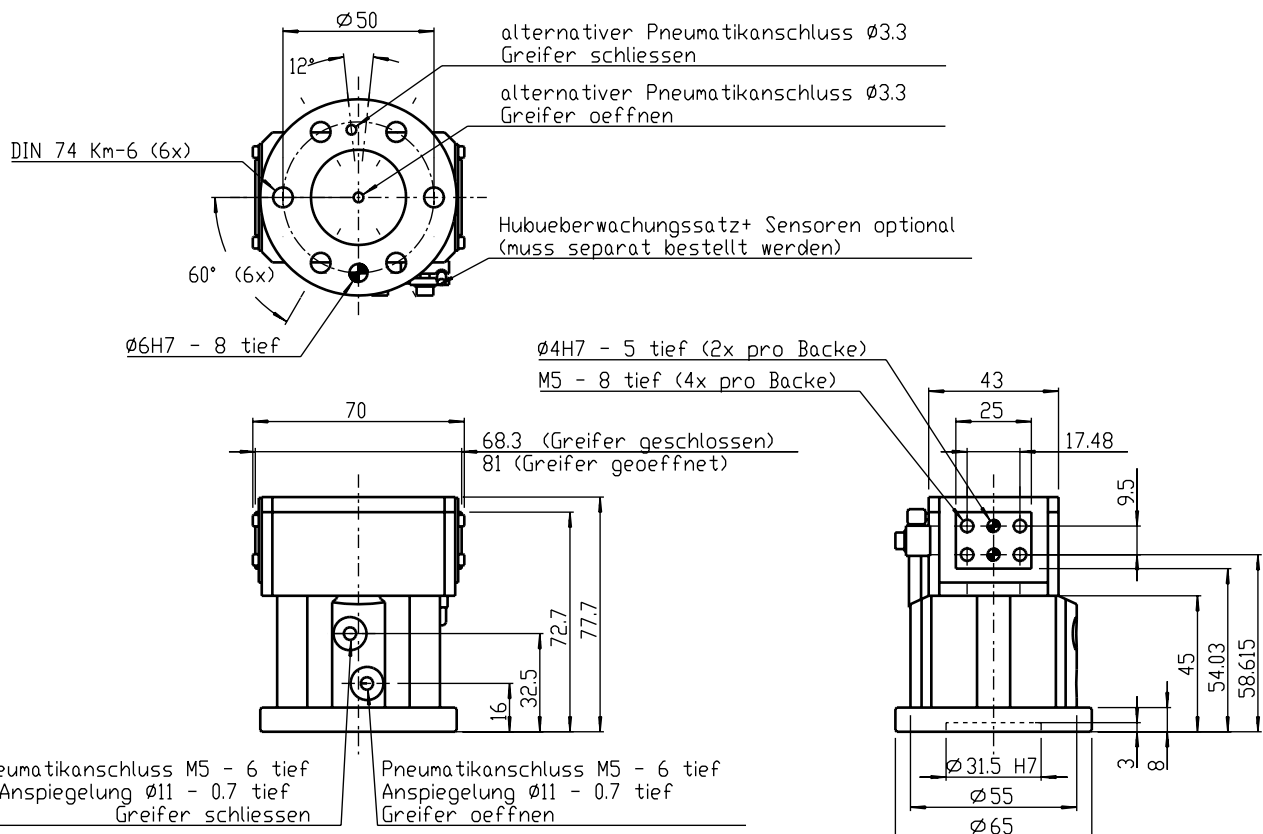
2

Technical data / Caractéristiques techniques

Model / Modèle	IRP-15-ISO-50-FI
Part-No. / Numéro d'article	15000334
Gripping Force at p = 6 bar / Force de serrage à p = 6 bar*	400 N
Recommended Part Weight / Poids de pièce recommandé	3 kg
Stroke (total) / Course totale	12,7 mm
Weight / Poids	0,8 kg
Cylinder Bore / Diamètre du cylindre	35 mm
Displacement / Volume du cylindre	6,11 cm ³
Air Consumption each Cycle open/close Consommation d'air par cycle ouverture/fermeture**	0,086 l
Actuation time opening at p = 6 bar Temps d'ouverture à p = 6 bar	0,18 s
Actuation time closing at p = 6 bar Temps de fermeture à p = 6 bar	0,2 s
Repeatability / Répétabilité	+/- 0,01 mm
Maximum Finger Length / Longueur de doigts maximale***	80 mm

*Total force value on gripper jaws
Please attend that for version -FA/-FI the max. value is indicated
Somme des différentes forces générées au niveau des doigts
Attention sur versions FA/FI sont indiquées les valeurs max.
**Calculated with compressed air at 6 bar / Avec air comprimé à 6 bar
***Please note our Finger-Length-Chart
Veuillez tenir compte des diagrammes de longueurs de doigts

Schematic view / Vue schématique



Accessories / Accessoires

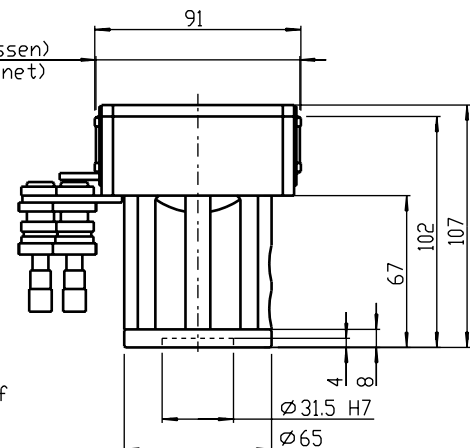
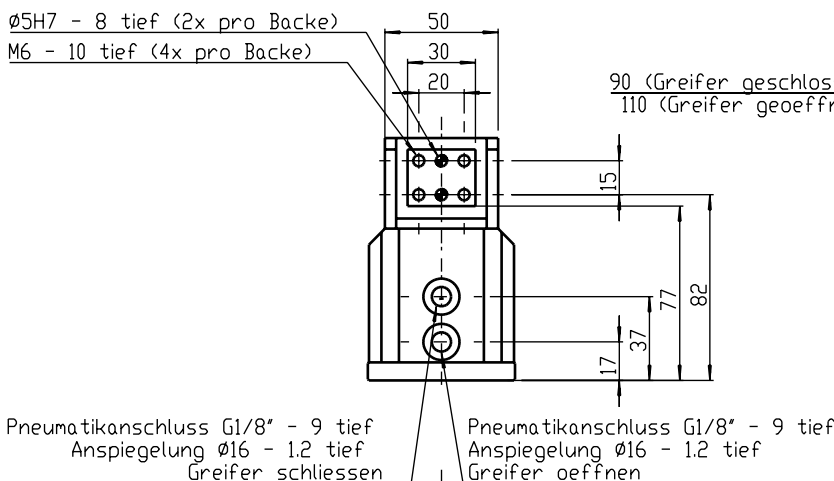
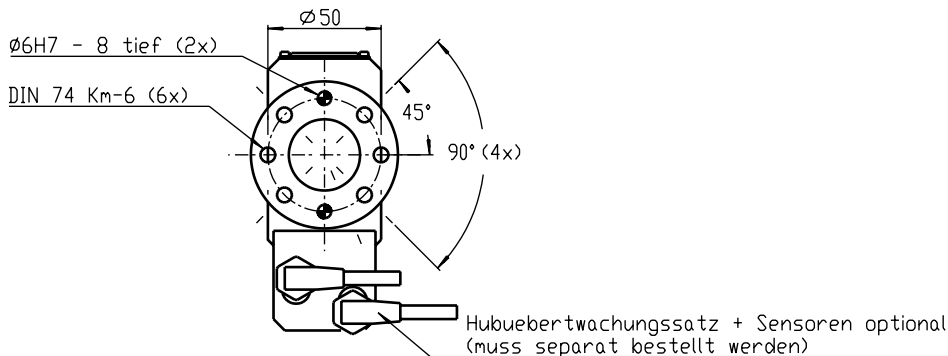
Accessories / Accessoires	Qty / Nombre	Part-No. / N° article
Sensor Mounting Kit IRP-15-ISO / Contrôle de course IRP-15-ISO	1	16010017
Sensor Si-4-PNP, 5m / Capteur Si-4-PNP, à la fermeture, 5m	1 or/ou 2	11800003

IRP-15-ISO-50-FI

Technical data / Caractéristiques techniques

Model / Modèle	IRP-16-ISO-50-FA
Part-No. / Numéro d'article	15000249
Gripping Force at p = 6 bar / Force de serrage à p = 6 bar*	500 N
Recommended Part Weight / Poids de pièce recommandé	3,5 kg
Stroke (total) / Course totale	20 mm
Weight / Poids	1,3 kg
Cylinder Bore / Diamètre du cylindre	35 mm
Displacement / Volume du cylindre	9,621 cm ³
Air Consumption each Cycle open/close Consommation d'air par cycle ouverture/fermeture**	0,135 l
Actuation time opening at p = 6 bar Temps d'ouverture à p = 6 bar	0,2 s
Actuation time closing at p = 6 bar Temps de fermeture à p = 6 bar	0,18 s
Repeatability / Répétabilité	+/- 0,01 mm
Maximum Finger Length / Longueur de doigts maximale***	90 mm

*Total force value on gripper jaws
Please attend that for version -FA/-FI the max. value is indicated
Somme des différentes forces générées au niveau des doigts
Attention sur versions FA/FI sont indiquées les valeurs max.
**Calculated with compressed air at 6 bar / Avec air comprimé à 6 bar
***Please note our Finger-Length-Chart
Veuillez tenir compte des diagrammes de longueurs de doigts

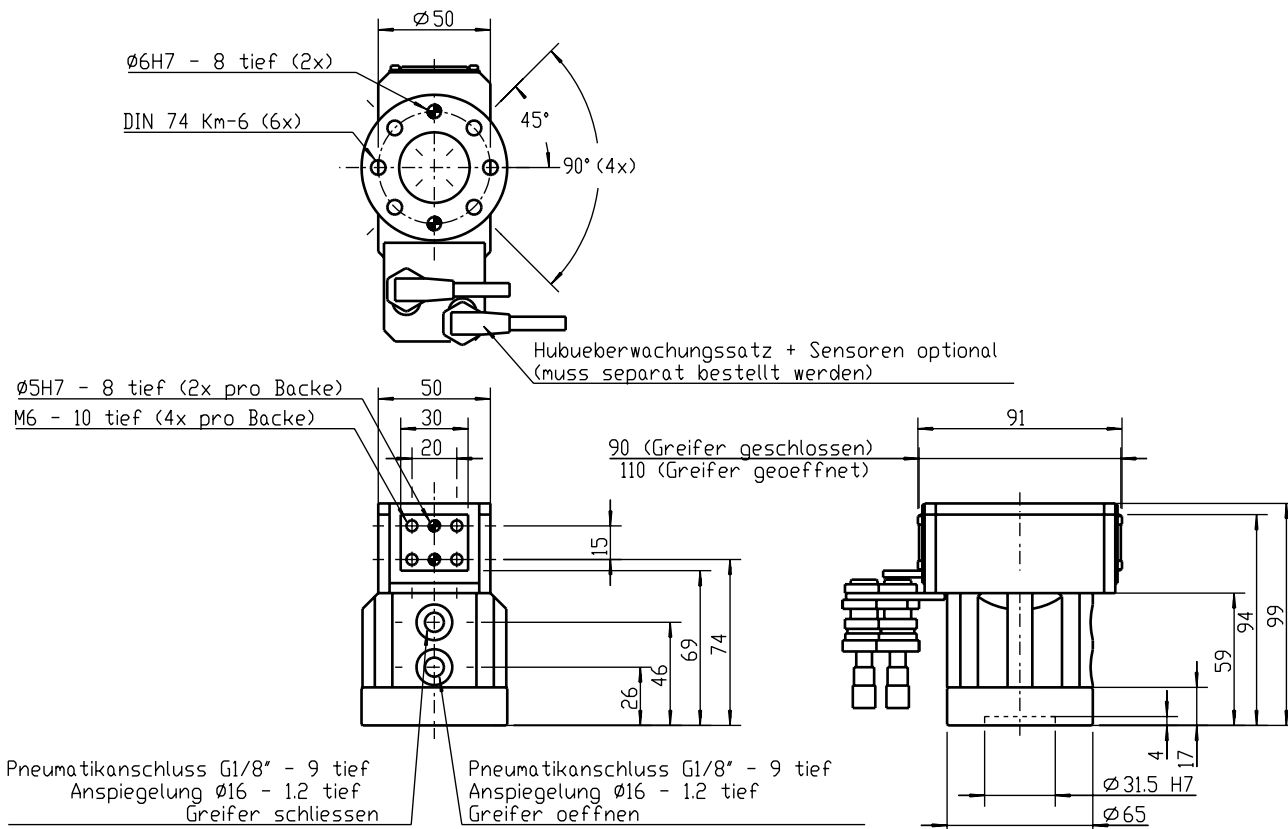
Schematic view / Vue schématique

Accessories / Accessoires

Accessories / Accessoires	Qty / Nombre	Part-No. / N° article
Sensor Mounting Kit IRP-16-ISO / Contrôle de course IRP-16-ISO	1	16010018
Sensor Si-8-PNP / Capteur Si-8-PNP à la fermeture	1 or/ou 2	11800011
Quick Disconnect Cable M8x1, 90°, 5m / Connecteur M8x1, 90°, 5m	1 or/ou 2	11700016

Technical data / Caractéristiques techniques

Model / Modèle	IRP-16-ISO-50-FI
Part-No. / Numéro d'article	15000197
Gripping Force at p = 6 bar / Force de serrage à p = 6 bar*	500 N
Recommended Part Weight / Poids de pièce recommandé	3,5 kg
Stroke (total) / Course totale	20 mm
Weight / Poids	1,3 kg
Cylinder Bore / Diamètre du cylindre	35 mm
Displacement / Volume du cylindre	9,621 cm ³
Air Consumption each Cycle open/close Consommation d'air par cycle ouverture/fermeture**	0,135 l
Actuation time opening at p = 6 bar Temps d'ouverture à p = 6 bar	0,18 s
Actuation time closing at p = 6 bar Temps de fermeture à p = 6 bar	0,2 s
Repeatability / Répétabilité	+/- 0,01 mm
Maximum Finger Length / Longueur de doigts maximale***	90 mm

*Total force value on gripper jaws
Please attend that for version -FA/-FI the max. value is indicated
Somme des différentes forces générées au niveau des doigts
Attention sur versions FA/FI sont indiquées les valeurs max.
**Calculated with compressed air at 6 bar / Avec air comprimé à 6 bar
***Please note our Finger-Length-Chart
Veuillez tenir compte des diagrammes de longueurs de doigts

Schematic view / Vue schématique


Accessories / Accessoires	Qty / Nombre	Part-No. / N° article
Sensor Mounting Kit IRP-16-ISO / Contrôle de course IRP-16-ISO	1	16010018
Sensor Si-8-PNP / Capteur Si-8-PNP à la fermeture	1 or/ou 2	11800011
Quick Disconnect Cable M8x1, 90°, 5m / Connecteur M8x1, 90°, 5m	1 or/ou 2	11700016

2-Jaw-Parallel Gripper with Sliding Guide

Pince parallèle à 2 doigts à guidages lisses

IRP-17-ISO-80



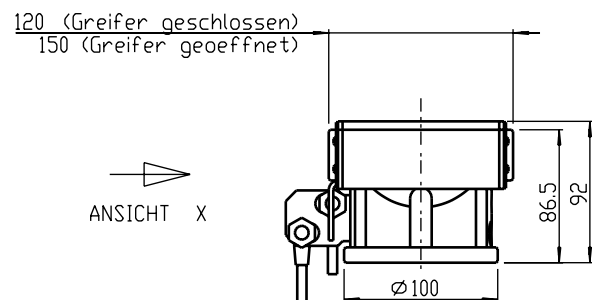
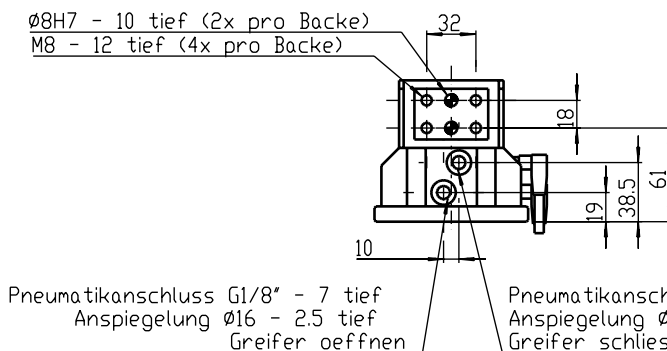
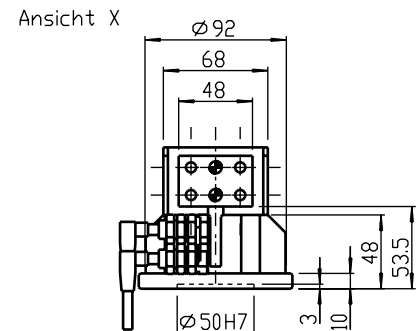
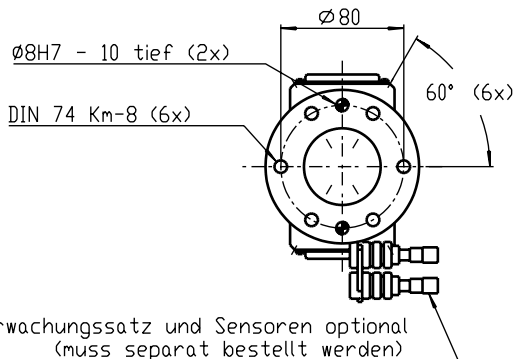
2

Technical data / Caractéristiques techniques

Model / Modèle	IRP-17-ISO-80
Part-No. / Numéro d'article	15000193
Gripping Force at p = 6 bar / Force de serrage à p = 6 bar*	930 N
Recommended Part Weight / Poids de pièce recommandé	5 kg
Stroke (total) / Course totale	30 mm
Weight / Poids	2,8 kg
Cylinder Bore / Diamètre du cylindre	55 mm
Displacement / Volume du cylindre	35,637 cm ³
Air Consumption each Cycle open/close Consommation d'air par cycle ouverture/fermeture**	0,498 l
Actuation time opening at p = 6 bar Temps d'ouverture à p = 6 bar	0,2 s
Actuation time closing at p = 6 bar Temps de fermeture à p = 6 bar	0,2 s
Repeatability / Répétabilité	+/- 0,03 mm
Maximum Finger Length / Longueur de doigts maximale***	120 mm

*Total force value on gripper jaws
Please attend that for version -FA/-FI the max. value is indicated
Somme des différentes forces générées au niveau des doigts
Attention sur versions FA/FI sont indiquées les valeurs max.
**Calculated with compressed air at 6 bar / Avec air comprimé à 6 bar
***Please note our Finger-Length-Chart
Veuillez tenir compte des diagrammes de longueurs de doigts

Schematic view / Vue schématique



Accessories / Accessoires

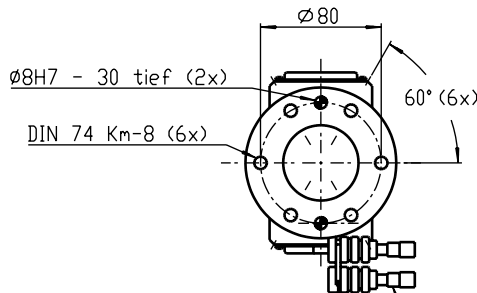
Accessories / Accessoires	Qty / Nombre	Part-No. / N° article
Sensor Mounting Kit IRP-17-ISO / Contrôle de course IRP-17-ISO	1	16010010
Sensor Si-8-PNP / Capteur Si-8-PNP à la fermeture	1 or/ou 2	11800011
Quick Disconnect Cable M8x1, 90°, 5m / Connecteur M8x1, 90°, 5m	1 or/ou 2	11700016
Fail Safe Valve DSV-2 / Clapet anti-retour DSV-2	1	11020001

IRP-17-ISO-80

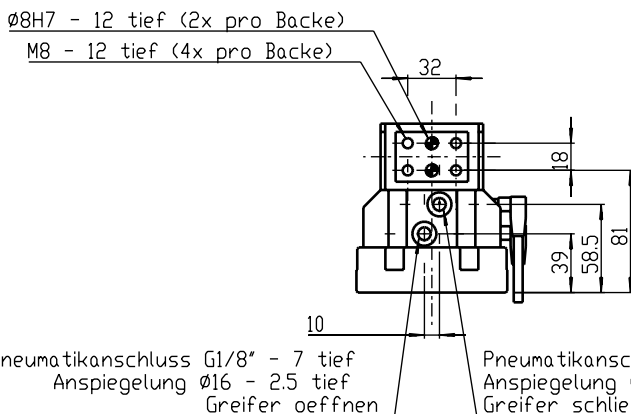
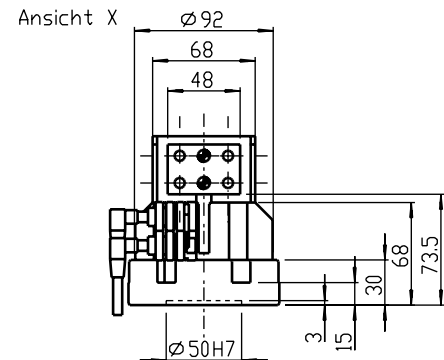
Technical data / Caractéristiques techniques

Model / Modèle	IRP-17-ISO-80-FA
Part-No. / Numéro d'article	15000237
Gripping Force at p = 6 bar / Force de serrage à p = 6 bar*	1.050 N
Recommended Part Weight / Poids de pièce recommandé	5 kg
Stroke (total) / Course totale	30 mm
Weight / Poids	3,1 kg
Cylinder Bore / Diamètre du cylindre	55 mm
Displacement / Volume du cylindre	35,637 cm ³
Air Consumption each Cycle open/close Consommation d'air par cycle ouverture/fermeture**	0,498 l
Actuation time opening at p = 6 bar Temps d'ouverture à p = 6 bar	0,2 s
Actuation time closing at p = 6 bar Temps de fermeture à p = 6 bar	0,18 s
Repeatability / Répétabilité	+/- 0,03 mm
Maximum Finger Length / Longueur de doigts maximale***	120 mm

*Total force value on gripper jaws
Please attend that for version -FA/-FI the max. value is indicated
Somme des différentes forces générées au niveau des doigts
Attention sur versions FA/FI sont indiquées les valeurs max.
**Calculated with compressed air at 6 bar / Avec air comprimé à 6 bar
***Please note our Finger-Length-Chart
Veuillez tenir compte des diagrammes de longueurs de doigts

Schematic view / Vue schématique


Hubueberwachungssatz und Sensoren optional
(muss separat bestellt werden)

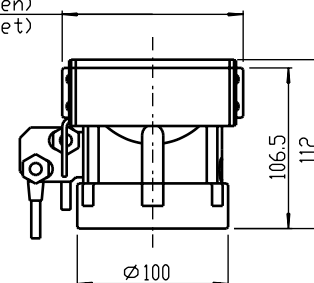


Pneumatikanschluss G1/8" - 7 tief
Anspiegelung Ø16 - 2.5 tief
Greifer oeffnen

Pneumatikanschluss G1/8" - 7 tief
Anspiegelung Ø16 - 2.5 tief
Greifer schliessen

120 (Greifer geschlossen)
150 (Greifer geoeffnet)

ANSICHT X


Accessories / Accessoires
Qty / Nombre
Part-No. / N° article

Sensor Mounting Kit IRP-17-ISO / Contrôle de course IRP-17-ISO

1

16010010

Sensor Si-8-PNP / Capteur Si-8-PNP à la fermeture

1 or/ou 2

11800011

Quick Disconnect Cable M8x1, 90°, 5m / Connecteur M8x1, 90°, 5m

1 or/ou 2

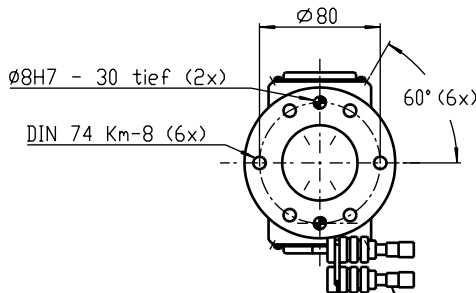
11700016

IRP-17-ISO-80-FA

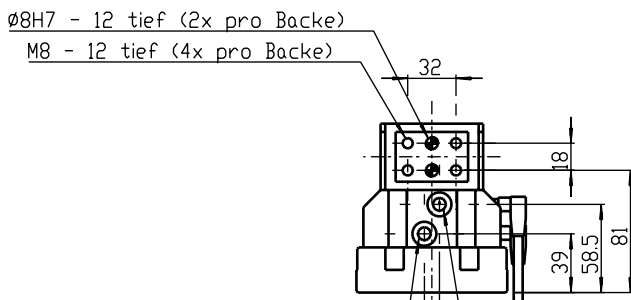
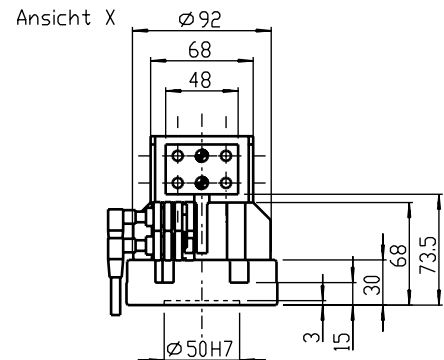
Technical data / Caractéristiques techniques

Model / Modèle	IRP-17-ISO-80-FI
Part-No. / Numéro d'article	15000315
Gripping Force at p = 6 bar / Force de serrage à p = 6 bar*	1.050 N
Recommended Part Weight / Poids de pièce recommandé	5 kg
Stroke (total) / Course totale	30 mm
Weight / Poids	3,1 kg
Cylinder Bore / Diamètre du cylindre	55 mm
Displacement / Volume du cylindre	35,637 cm ³
Air Consumption each Cycle open/close Consommation d'air par cycle ouverture/fermeture**	0,498 l
Actuation time opening at p = 6 bar Temps d'ouverture à p = 6 bar	0,18 s
Actuation time closing at p = 6 bar Temps de fermeture à p = 6 bar	0,2 s
Repeatability / Répétabilité	+/- 0,03 mm
Maximum Finger Length / Longueur de doigts maximale***	120 mm

*Total force value on gripper jaws
Please attend that for version -FA/-FI the max. value is indicated
Somme des différentes forces générées au niveau des doigts
Attention sur versions FA/FI sont indiquées les valeurs max.
**Calculated with compressed air at 6 bar / Avec air comprimé à 6 bar
***Please note our Finger-Length-Chart
Veuillez tenir compte des diagrammes de longueurs de doigts

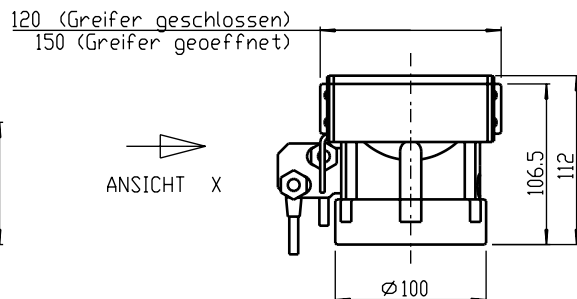
Schematic view / Vue schématique


Hubueberwachungssatz und Sensoren optional
(muss separat bestellt werden)



Pneumatikanschluss G1/8" - 7 tief
Anspiegelung Ø16 - 2.5 tief
Greifer oeffnen

Pneumatikanschluss G1/8" - 7 tief
Anspiegelung Ø16 - 2.5 tief
Greifer schliessen


Accessories / Accessoires

Accessories / Accessoires	Qty / Nombre	Part-No. / N° article
Sensor Mounting Kit IRP-17-ISO / Contrôle de course IRP-17-ISO	1	16010010
Sensor Si-8-PNP / Capteur Si-8-PNP à la fermeture	1 or/ou 2	11800011
Quick Disconnect Cable M8x1, 90°, 5m / Connecteur M8x1, 90°, 5m	1 or/ou 2	11700016

Technical data / Caractéristiques techniques

Model / Modèle	IRP-18-ISO-100
Part-No. / Numéro d'article	15000194
Gripping Force at p = 6 bar / Force de serrage à p = 6 bar*	1.800 N
Recommended Part Weight / Poids de pièce recommandé	6,5 kg
Stroke (total) / Course totale	30 mm
Weight / Poids	3,2 kg
Cylinder Bore / Diamètre du cylindre	80 mm
Displacement / Volume du cylindre	75,398 cm ³
Air Consumption each Cycle open/close / Consommation d'air par cycle ouverture/fermeture**	1,055 l
Actuation time opening at p = 6 bar / Temps d'ouverture à p = 6 bar	0,25 s
Actuation time closing at p = 6 bar / Temps de fermeture à p = 6 bar	0,25 s
Repeatability / Répétabilité	+/- 0,03 mm
Maximum Finger Length / Longueur de doigts maximale***	180 mm

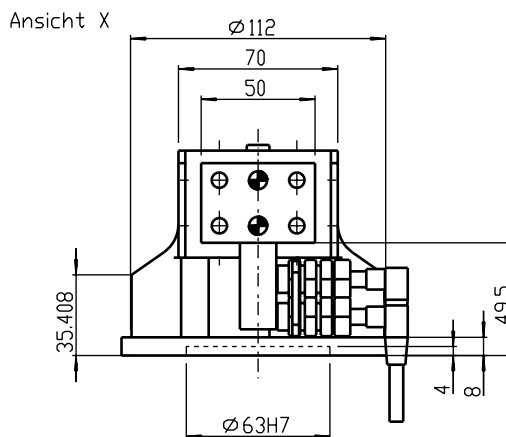
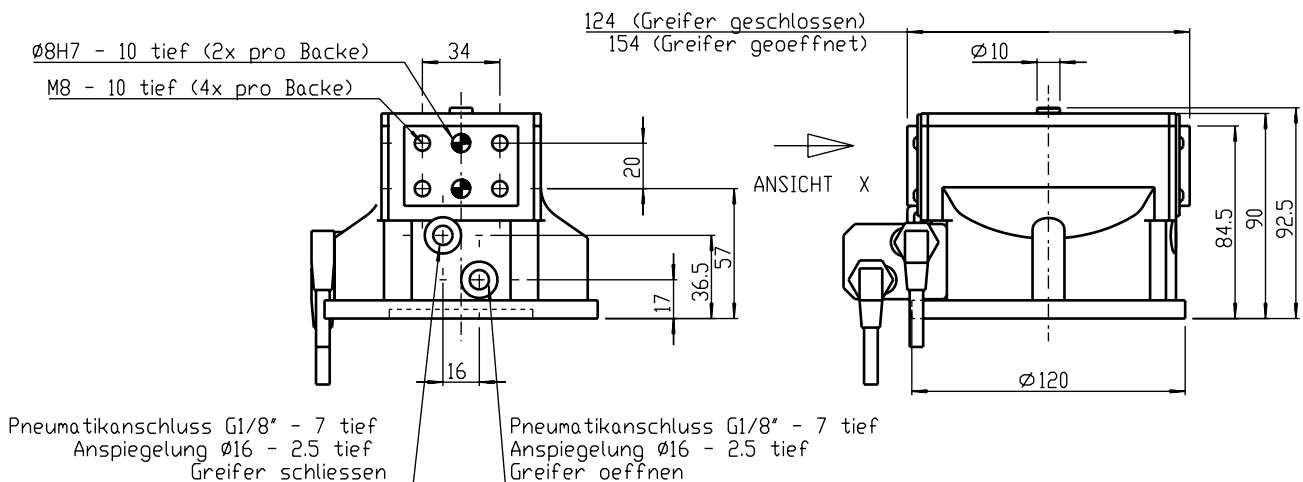
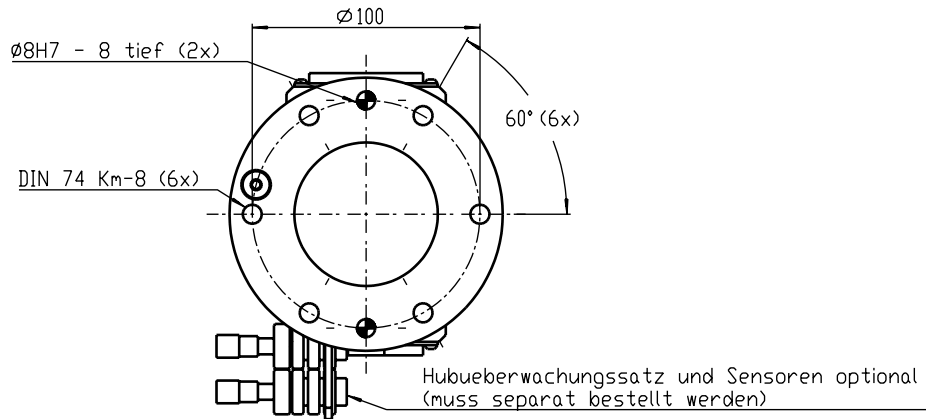
*Total force value on gripper jaws - Please attend that for version -FA/-FI the max. value is indicated
Somme des différentes forces générées au niveau des doigts - Attention sur versions FA/FI sont indiquées les valeurs max.

**Calculated with compressed air at 6 bar / Avec air comprimé à 6 bar

***Please note our Finger-Length-Chart / Veuillez tenir compte des diagrammes de longueurs de doigts

Schematic view / Vue schématique


Accessories / Accessoires	Qty / Nombre	Part-No. / N° article
Sensor Mounting Kit IRP-18-ISO / Contrôle de course IRP-18-ISO	1	16010019
Sensor Si-8-PNP / Capteur Si-8-PNP à la fermeture	1 or/ou 2	11800011
Quick Disconnect Cable M8x1, 90°, 5m / Connecteur M8x1, 90°, 5m	1 or/ou 2	11700016
Fail Safe Valve DSV-3 / Clapet anti-retour DSV-3	1	11020002



Technical data / Caractéristiques techniques

Model / Modèle	IRP-18-ISO-100-FA
Part-No. / Numéro d'article	15000250
Gripping Force at p = 6 bar / Force de serrage à p = 6 bar*	2.000 N
Recommended Part Weight / Poids de pièce recommandé	7 kg
Stroke (total) / Course totale	30 mm
Weight / Poids	3,75 kg
Cylinder Bore / Diamètre du cylindre	80 mm
Displacement / Volume du cylindre	75,398 cm ³
Air Consumption each Cycle open/close / Consommation d'air par cycle ouverture/fermeture**	1,055 l
Actuation time opening at p = 6 bar / Temps d'ouverture à p = 6 bar	0,25 s
Actuation time closing at p = 6 bar / Temps de fermeture à p = 6 bar	0,23 s
Repeatability / Répétabilité	+/- 0,03 mm
Maximum Finger Length / Longueur de doigts maximale***	180 mm

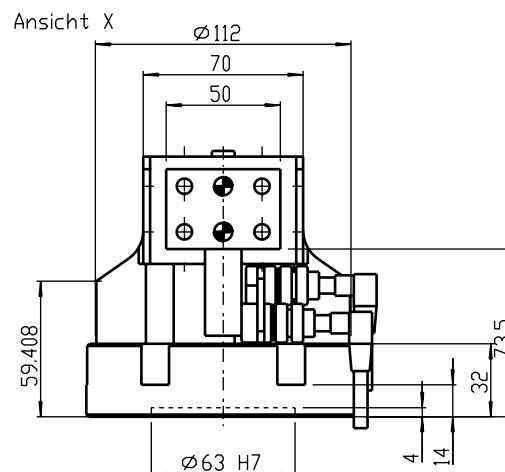
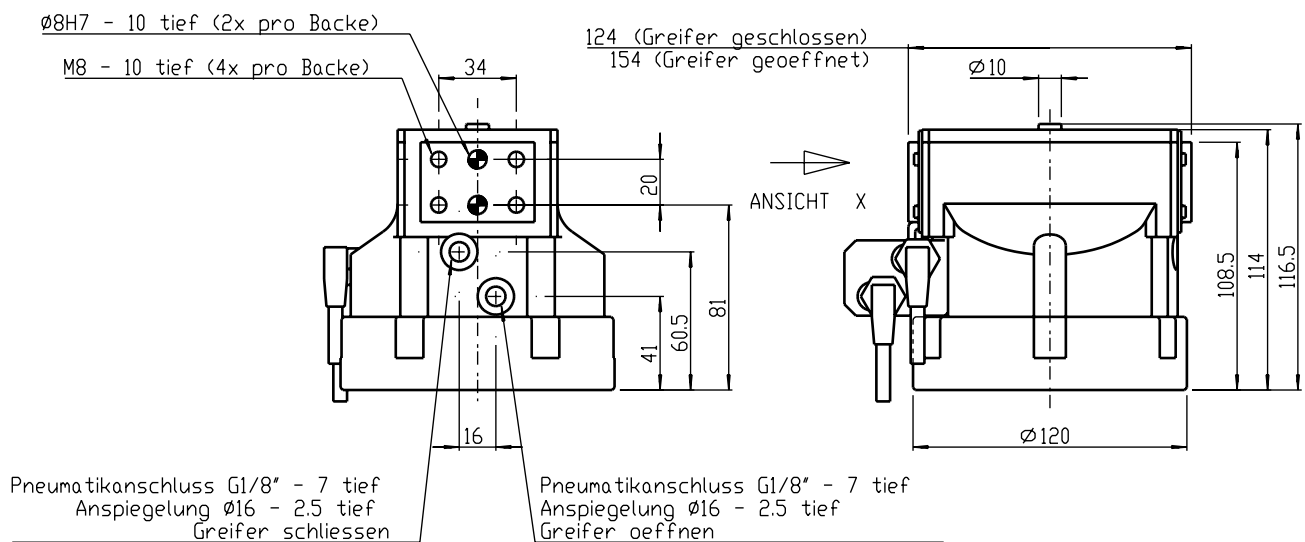
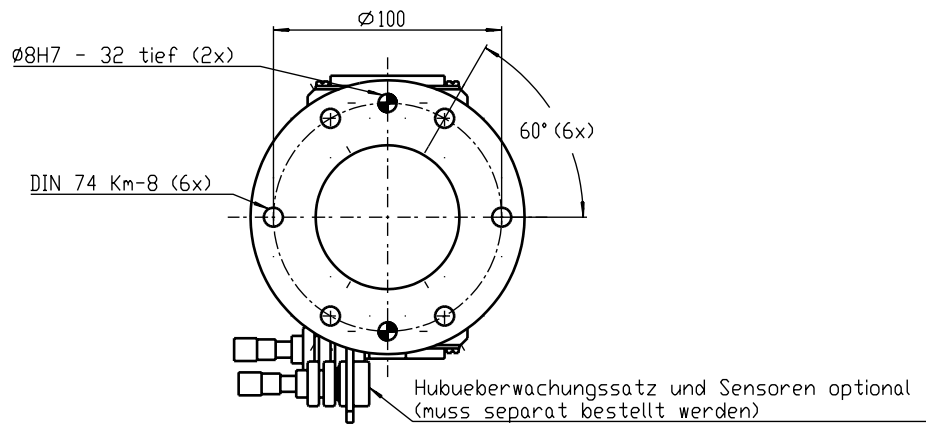
*Total force value on gripper jaws - Please attend that for version -FA/-FI the max. value is indicated
Somme des différentes forces générées au niveau des doigts - Attention sur versions FA/FI sont indiquées les valeurs max.

**Calculated with compressed air at 6 bar / Avec air comprimé à 6 bar

***Please note our Finger-Length-Chart / Veuillez tenir compte des diagrammes de longueurs de doigts

Schematic view / Vue schématique


Accessories / Accessoires	Qty / Nombre	Part-No. / N° article
Sensor Mounting Kit IRP-18-ISO / Contrôle de course IRP-18-ISO	1	16010019
Sensor Si-8-PNP / Capteur Si-8-PNP à la fermeture	1 or/ou 2	11800011
Quick Disconnect Cable M8x1, 90°, 5m / Connecteur M8x1, 90°, 5m	1 or/ou 2	11700016



Technical data / Caractéristiques techniques

Model / Modèle	IRP-18-ISO-100-FI
Part-No. / Numéro d'article	15000335
Gripping Force at p = 6 bar / Force de serrage à p = 6 bar*	2.000 N
Recommended Part Weight / Poids de pièce recommandé	7 kg
Stroke (total) / Course totale	30 mm
Weight / Poids	3,75 kg
Cylinder Bore / Diamètre du cylindre	80 mm
Displacement / Volume du cylindre	75,398 cm ³
Air Consumption each Cycle open/close / Consommation d'air par cycle ouverture/fermeture**	1,055 l
Actuation time opening at p = 6 bar / Temps d'ouverture à p = 6 bar	0,23 s
Actuation time closing at p = 6 bar / Temps de fermeture à p = 6 bar	0,25 s
Repeatability / Répétabilité	+/- 0,03 mm
Maximum Finger Length / Longueur de doigts maximale***	180 mm

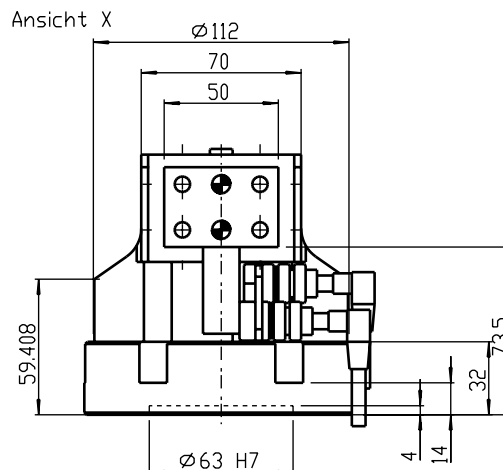
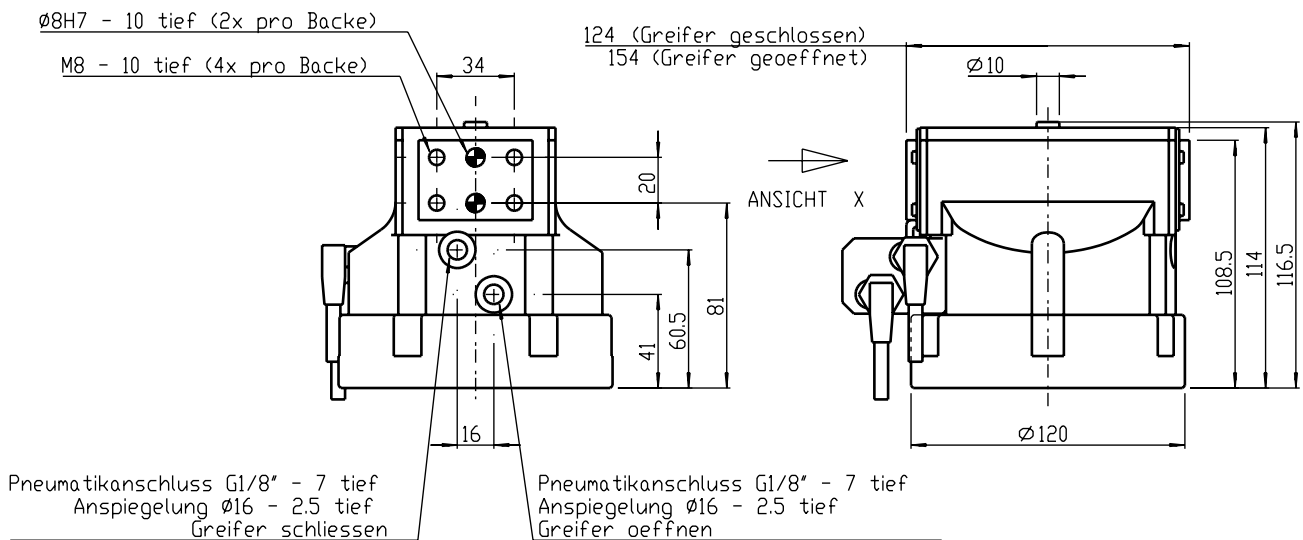
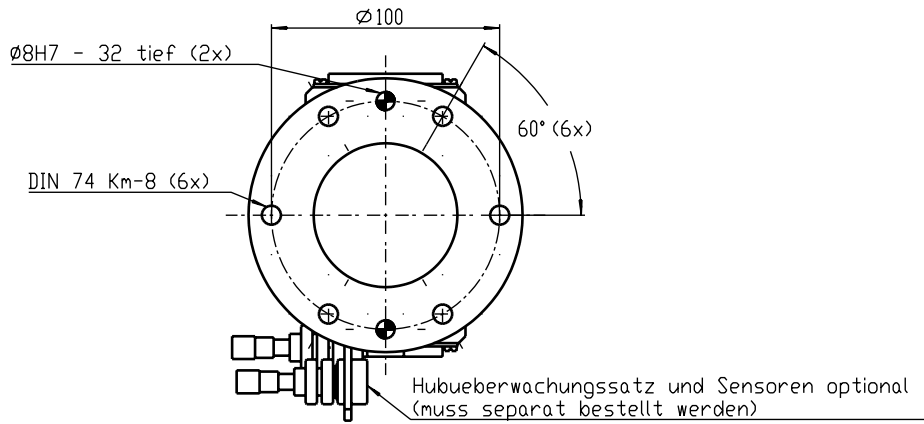
*Total force value on gripper jaws - Please attend that for version -FA/-FI the max. value is indicated
Somme des différentes forces générées au niveau des doigts - Attention sur versions FA/FI sont indiquées les valeurs max.

**Calculated with compressed air at 6 bar / Avec air comprimé à 6 bar

***Please note our Finger-Length-Chart / Veuillez tenir compte des diagrammes de longueurs de doigts

Schematic view / Vue schématique


Accessories / Accessoires	Qty / Nombre	Part-No. / N° article
Sensor Mounting Kit IRP-18-ISO / Contrôle de course IRP-18-ISO	1	16010019
Sensor Si-8-PNP / Capteur Si-8-PNP à la fermeture	1 or/ou 2	11800011
Quick Disconnect Cable M8x1, 90°, 5m / Connecteur M8x1, 90°, 5m	1 or/ou 2	11700016



Technical data / Caractéristiques techniques

Model / Modèle	IRP-19/20-ISO-125
Part-No. / Numéro d'article	15000102
Gripping Force at p = 6 bar / Force de serrage à p = 6 bar*	4.700 N
Recommended Part Weight / Poids de pièce recommandé	18 kg
Stroke (total) / Course totale	20 mm
Weight / Poids	6,8 kg
Cylinder Bore / Diamètre du cylindre	100 mm
Displacement / Volume du cylindre	157 cm ³
Air Consumption each Cycle open/close / Consommation d'air par cycle ouverture/fermeture**	2,2 l
Actuation time opening at p = 6 bar / Temps d'ouverture à p = 6 bar	0,6 s
Actuation time closing at p = 6 bar / Temps de fermeture à p = 6 bar	0,6 s
Repeatability / Répétabilité	+/- 0,03 mm
Maximum Finger Length / Longueur de doigts maximale***	280 mm

*Total force value on gripper jaws - Please attend that for version -FA/-FI the max. value is indicated
Somme des différentes forces générées au niveau des doigts - Attention sur versions FA/FI sont indiquées les valeurs max.

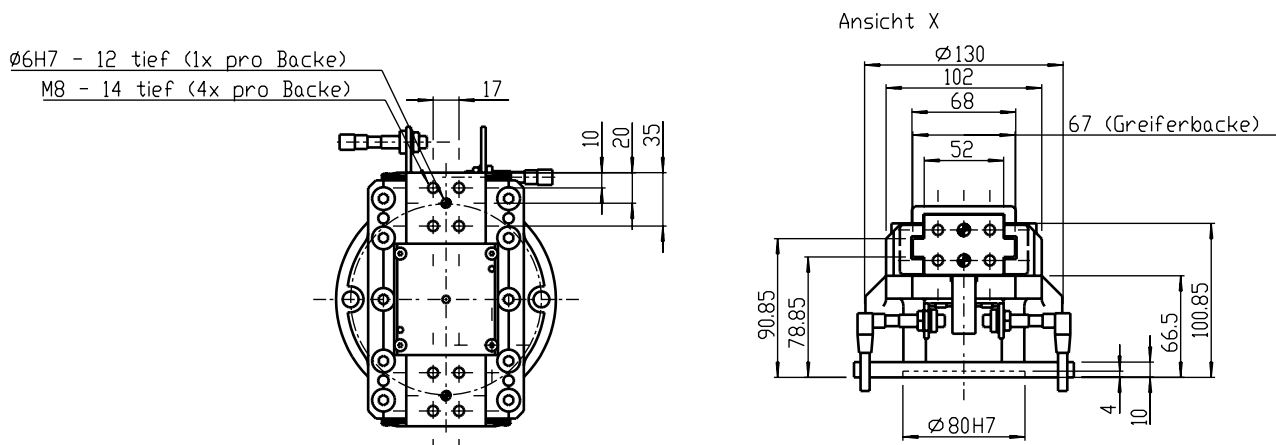
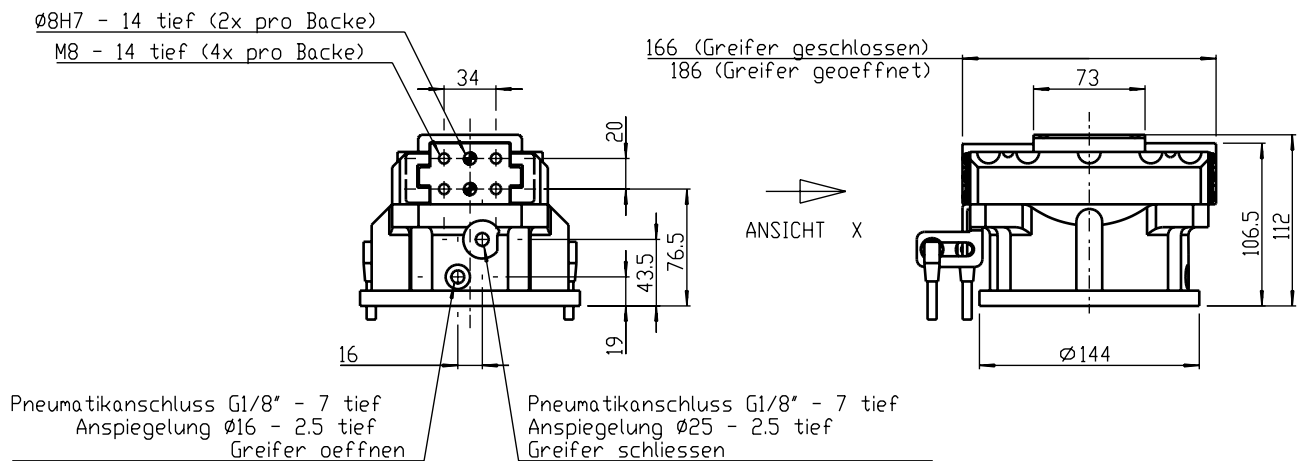
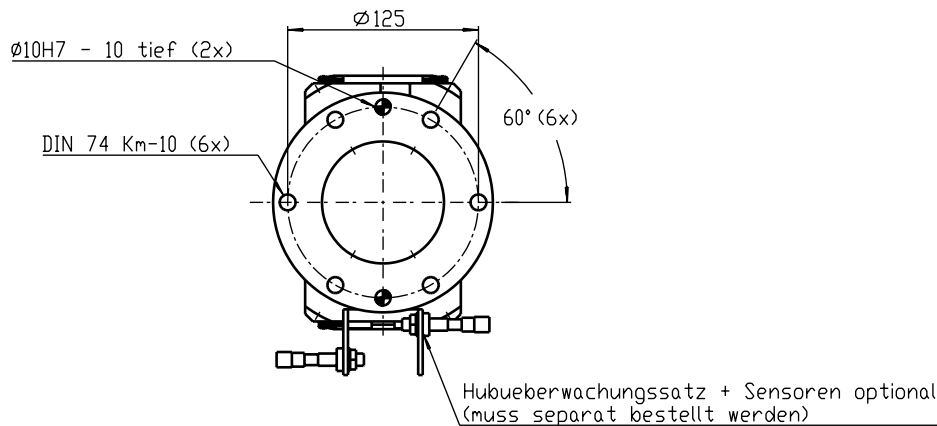
**Calculated with compressed air at 6 bar / Avec air comprimé à 6 bar

***Please note our Finger-Length-Chart / Veuillez tenir compte des diagrammes de longueurs de doigts

Schematic view / Vue schématique


Accessories / Accessoires	Qty / Nombre	Part-No. / N° article
Sensor Mounting Kit IRP-19-ISO / Contrôle de course IRP-19-ISO	1	16010014
Sensor Si-8-PNP / Capteur Si-8-PNP à la fermeture	1 or/ou 2	11800011
Quick Disconnect Cable M8x1, 90°, 5m / Connecteur M8x1, 90°, 5m	1 or/ou 2	11700016
Fail Safe Valve DSV-3 / Clapet anti-retour DSV-3	1	11020002

IRP-19/20-ISO-125



Technical data / Caractéristiques techniques

Model / Modèle	IRP-19/20-ISO-125-FA
Part-No. / Numéro d'article	15000251
Gripping Force at p = 6 bar / Force de serrage à p = 6 bar*	5.000 N
Recommended Part Weight / Poids de pièce recommandé	20 kg
Stroke (total) / Course totale	20 mm
Weight / Poids	7,9 kg
Cylinder Bore / Diamètre du cylindre	100 mm
Displacement / Volume du cylindre	157 cm ³
Air Consumption each Cycle open/close / Consommation d'air par cycle ouverture/fermeture**	2,2 l
Actuation time opening at p = 6 bar / Temps d'ouverture à p = 6 bar	0,6 s
Actuation time closing at p = 6 bar / Temps de fermeture à p = 6 bar	0,5 s
Repeatability / Répétabilité	+/- 0,03 mm
Maximum Finger Length / Longueur de doigts maximale***	280 mm

*Total force value on gripper jaws - Please attend that for version -FA/-FI the max. value is indicated
Somme des différentes forces générées au niveau des doigts - Attention sur versions FA/FI sont indiquées les valeurs max.

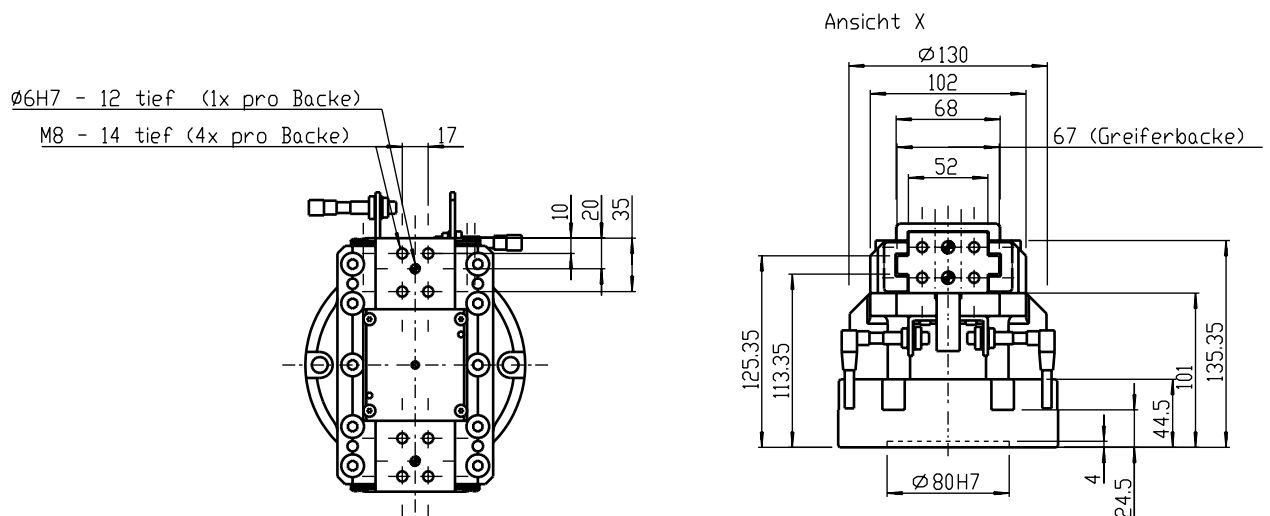
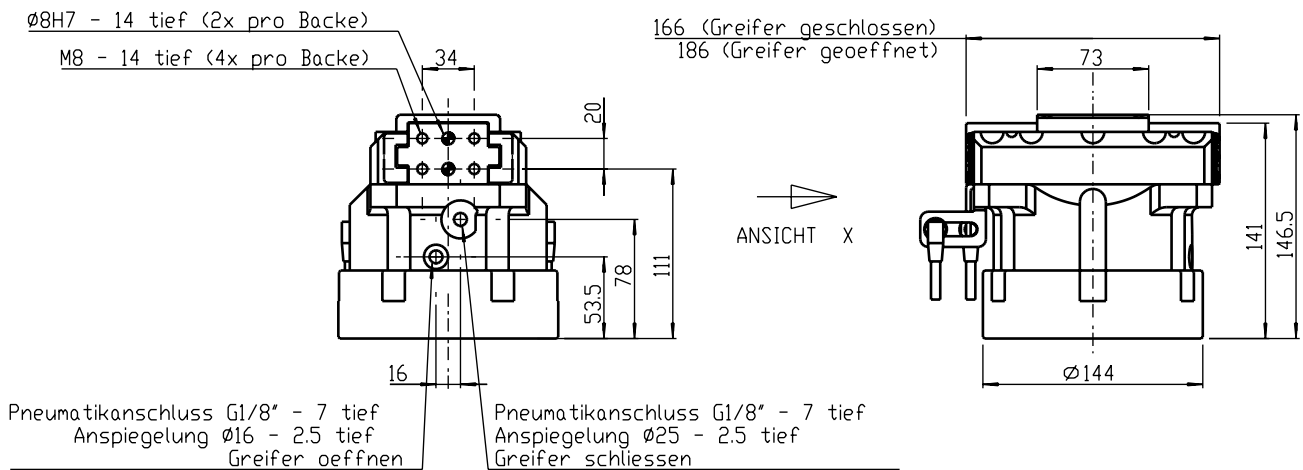
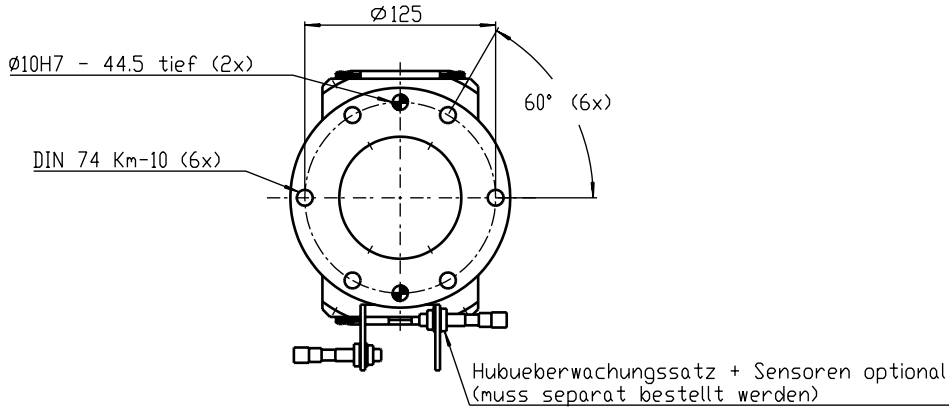
**Calculated with compressed air at 6 bar / Avec air comprimé à 6 bar

***Please note our Finger-Length-Chart / Veuillez tenir compte des diagrammes de longueurs de doigts

Schematic view / Vue schématique


Accessories / Accessoires	Qty / Nombre	Part-No. / N° article
Sensor Mounting Kit IRP-19-ISO / Contrôle de course IRP-19-ISO	1	16010014
Sensor Si-8-PNP / Capteur Si-8-PNP à la fermeture	1 or/ou 2	11800011
Quick Disconnect Cable M8x1, 90°, 5m / Connecteur M8x1, 90°, 5m	1 or/ou 2	11700016

IRP-19/20-ISO-125-FA



Technical data / Caractéristiques techniques

Model / Modèle	IRP-19/20-ISO-125-FI
Part-No. / Numéro d'article	15000336
Gripping Force at p = 6 bar / Force de serrage à p = 6 bar*	5.000 N
Recommended Part Weight / Poids de pièce recommandé	20 kg
Stroke (total) / Course totale	20 mm
Weight / Poids	7,9 kg
Cylinder Bore / Diamètre du cylindre	100 mm
Displacement / Volume du cylindre	157 cm ³
Air Consumption each Cycle open/close / Consommation d'air par cycle ouverture/fermeture**	2,2 l
Actuation time opening at p = 6 bar / Temps d'ouverture à p = 6 bar	0,5 s
Actuation time closing at p = 6 bar / Temps de fermeture à p = 6 bar	0,6 s
Repeatability / Répétabilité	+/- 0,03 mm
Maximum Finger Length / Longueur de doigts maximale***	280 mm

*Total force value on gripper jaws - Please attend that for version -FA/-FI the max. value is indicated
Somme des différentes forces générées au niveau des doigts - Attention sur versions FA/FI sont indiquées les valeurs max.

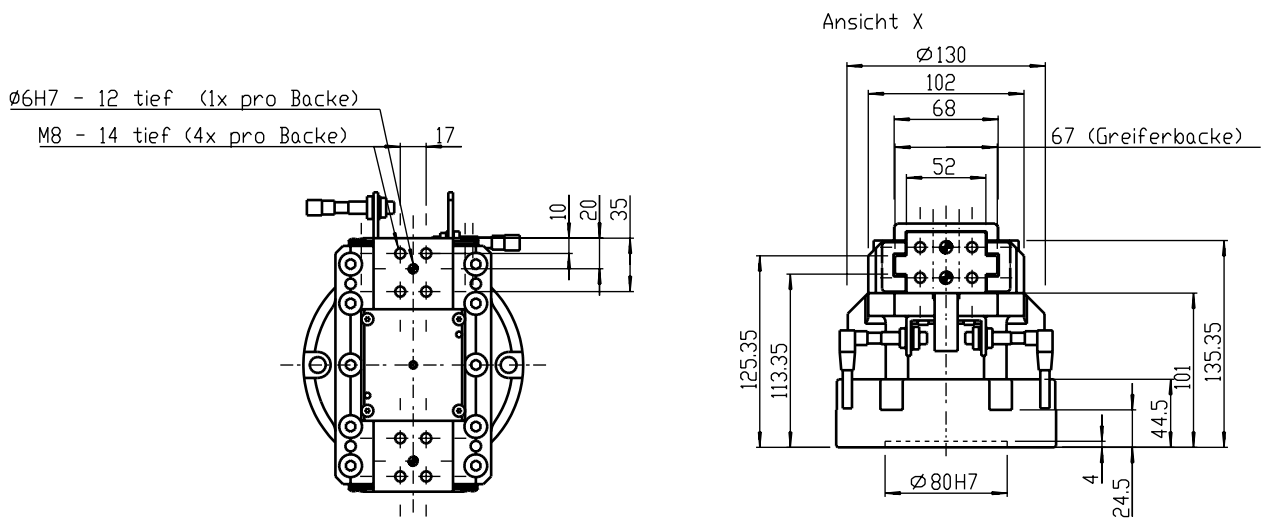
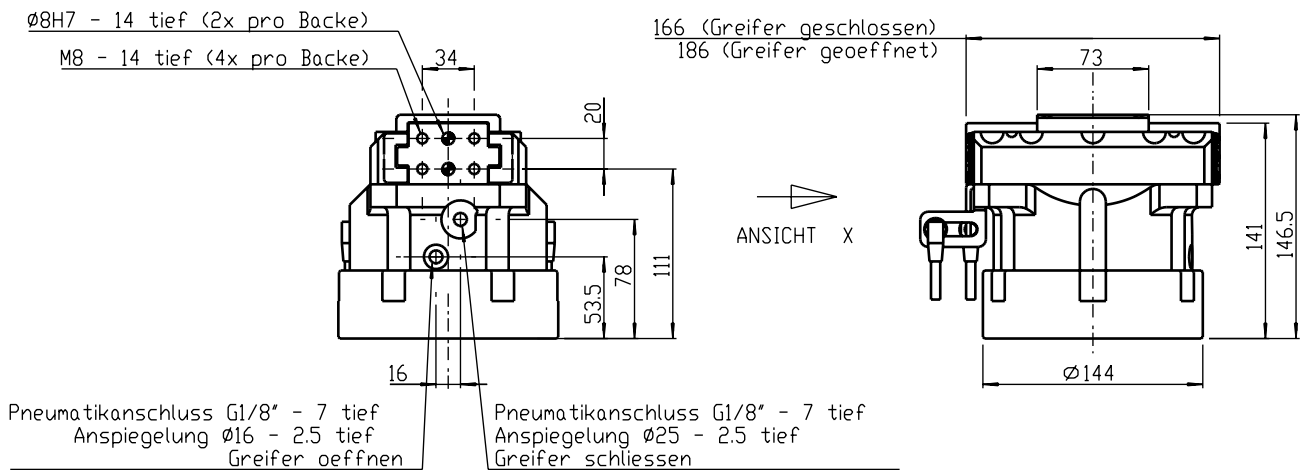
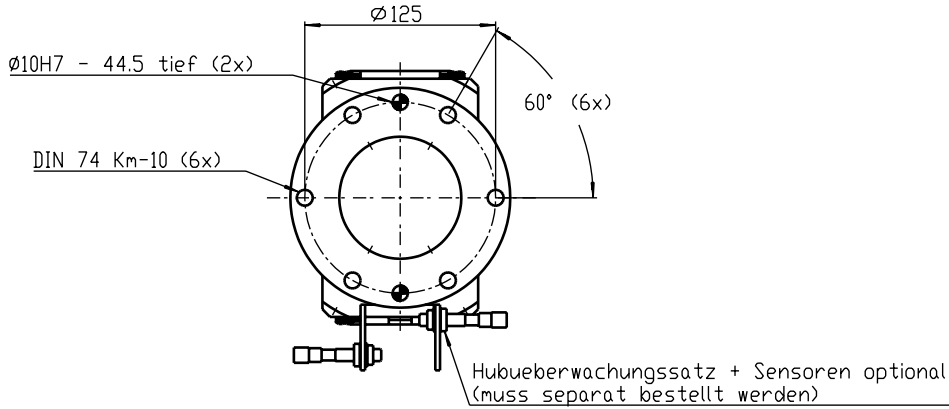
**Calculated with compressed air at 6 bar / Avec air comprimé à 6 bar

***Please note our Finger-Length-Chart / Veuillez tenir compte des diagrammes de longueurs de doigts

Schematic view / Vue schématique


Accessories / Accessoires	Qty / Nombre	Part-No. / N° article
Sensor Mounting Kit IRP-19-ISO / Contrôle de course IRP-19-ISO	1	16010014
Sensor Si-8-PNP / Capteur Si-8-PNP à la fermeture	1 or/ou 2	11800011
Quick Disconnect Cable M8x1, 90°, 5m / Connecteur M8x1, 90°, 5m	1 or/ou 2	11700016

IRP-19/20-ISO-125-FI



Technical data / Caractéristiques techniques

Model / Modèle	IRP-19/40-ISO-125
Part-No. / Numéro d'article	1500092
Gripping Force at p = 6 bar / Force de serrage à p = 6 bar*	2.600 N
Recommended Part Weight / Poids de pièce recommandé	9 kg
Stroke (total) / Course totale	40 mm
Weight / Poids	6,8 kg
Cylinder Bore / Diamètre du cylindre	100 mm
Displacement / Volume du cylindre	157 cm ³
Air Consumption each Cycle open/close / Consommation d'air par cycle ouverture/fermeture**	2,2 l
Actuation time opening at p = 6 bar / Temps d'ouverture à p = 6 bar	0,6 s
Actuation time closing at p = 6 bar / Temps de fermeture à p = 6 bar	0,6 s
Repeatability / Répétabilité	+/- 0,03 mm
Maximum Finger Length / Longueur de doigts maximale***	280 mm

*Total force value on gripper jaws - Please attend that for version -FA/-FI the max. value is indicated
Somme des différentes forces générées au niveau des doigts - Attention sur versions FA/FI sont indiquées les valeurs max.

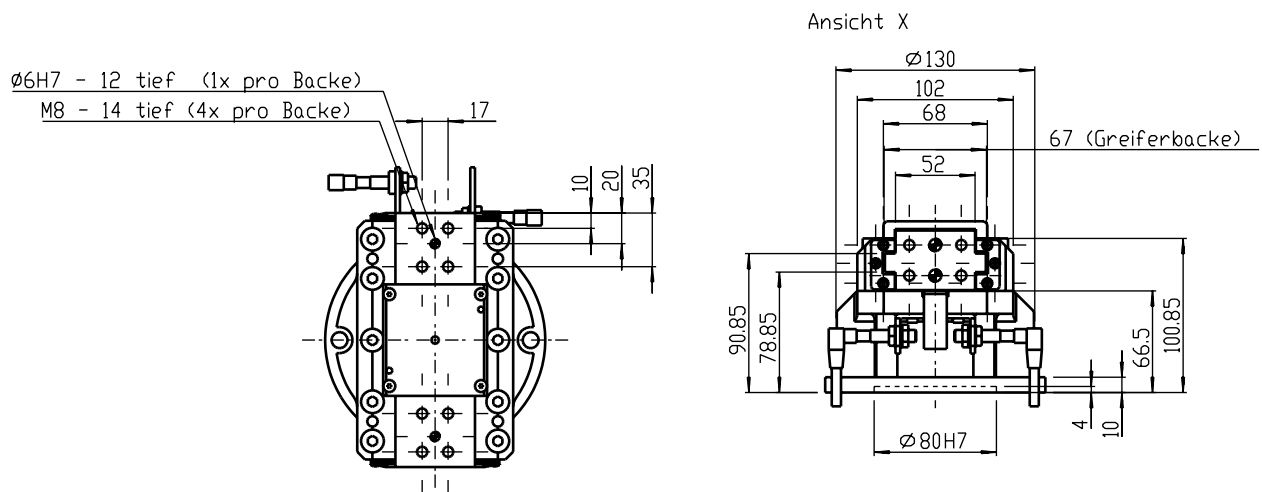
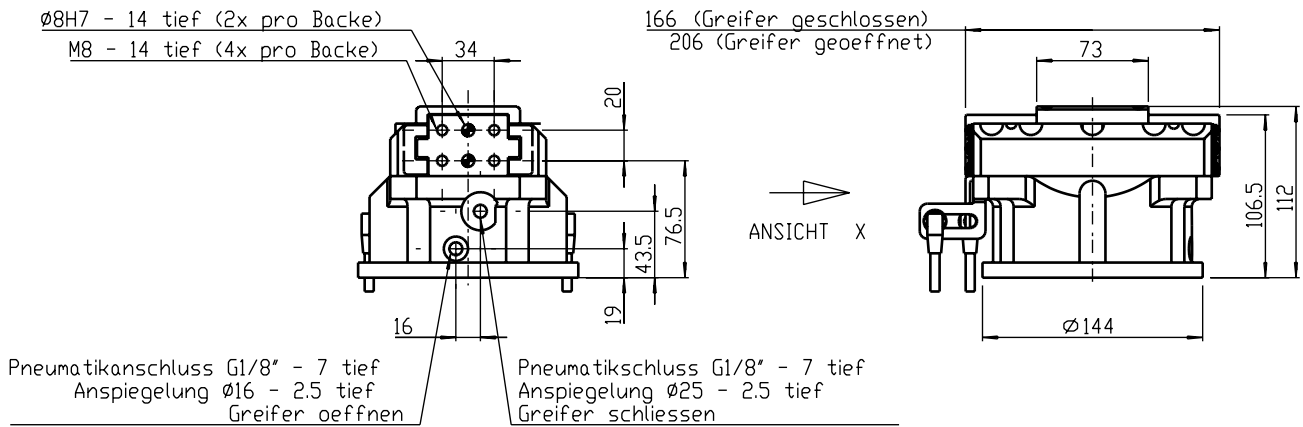
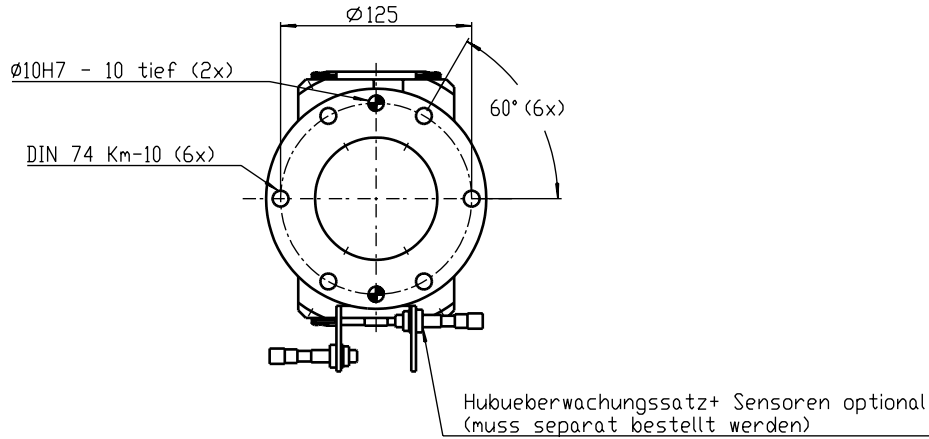
**Calculated with compressed air at 6 bar / Avec air comprimé à 6 bar

***Please note our Finger-Length-Chart / Veuillez tenir compte des diagrammes de longueurs de doigts

Schematic view / Vue schématique


Accessories / Accessoires	Qty / Nombre	Part-No. / N° article
Sensor Mounting Kit IRP-19-ISO / Contrôle de course IRP-19-ISO	1	16010014
Sensor Si-8-PNP / Capteur Si-8-PNP à la fermeture	1 or/ou 2	11800011
Quick Disconnect Cable M8x1, 90°, 5m / Connecteur M8x1, 90°, 5m	1 or/ou 2	11700016
Fail Safe Valve DSV-3 / Clapet anti-retour DSV-3	1	11020002

IRP-19/40-ISO-125



Technical data / Caractéristiques techniques

Model / Modèle	IRP-19/40-ISO-125-FA
Part-No. / Numéro d'article	15000252
Gripping Force at p = 6 bar / Force de serrage à p = 6 bar*	2.950 N
Recommended Part Weight / Poids de pièce recommandé	12 kg
Stroke (total) / Course totale	40 mm
Weight / Poids	7,9 kg
Cylinder Bore / Diamètre du cylindre	100 mm
Displacement / Volume du cylindre	157 cm ³
Air Consumption each Cycle open/close / Consommation d'air par cycle ouverture/fermeture**	2,2 l
Actuation time opening at p = 6 bar / Temps d'ouverture à p = 6 bar	0,7 s
Actuation time closing at p = 6 bar / Temps de fermeture à p = 6 bar	0,6 s
Repeatability / Répétabilité	+/- 0,03 mm
Maximum Finger Length / Longueur de doigts maximale***	280 mm

*Total force value on gripper jaws - Please attend that for version -FA/-FI the max. value is indicated
Somme des différentes forces générées au niveau des doigts - Attention sur versions FA/FI sont indiquées les valeurs max.

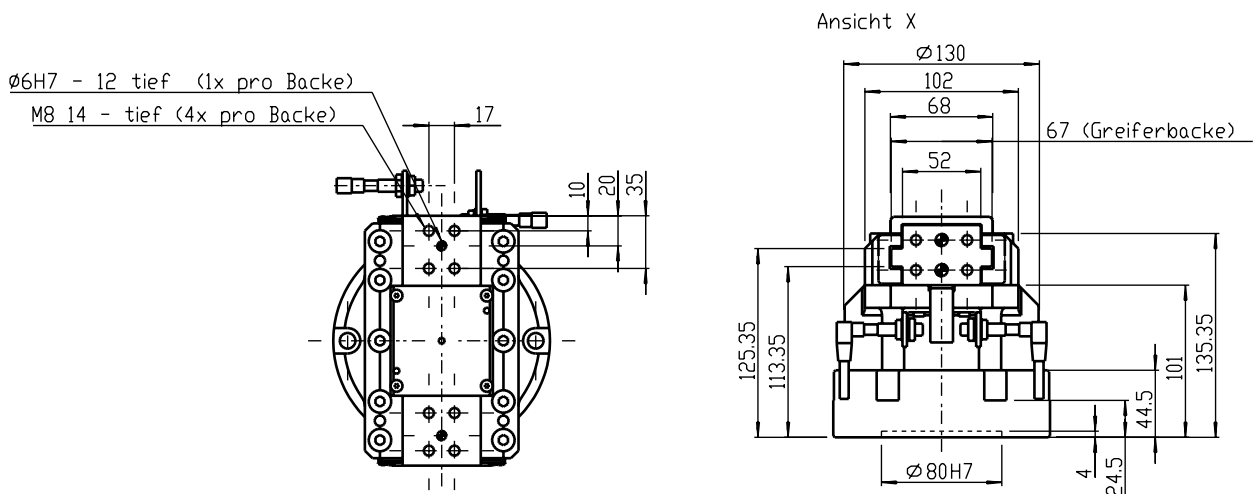
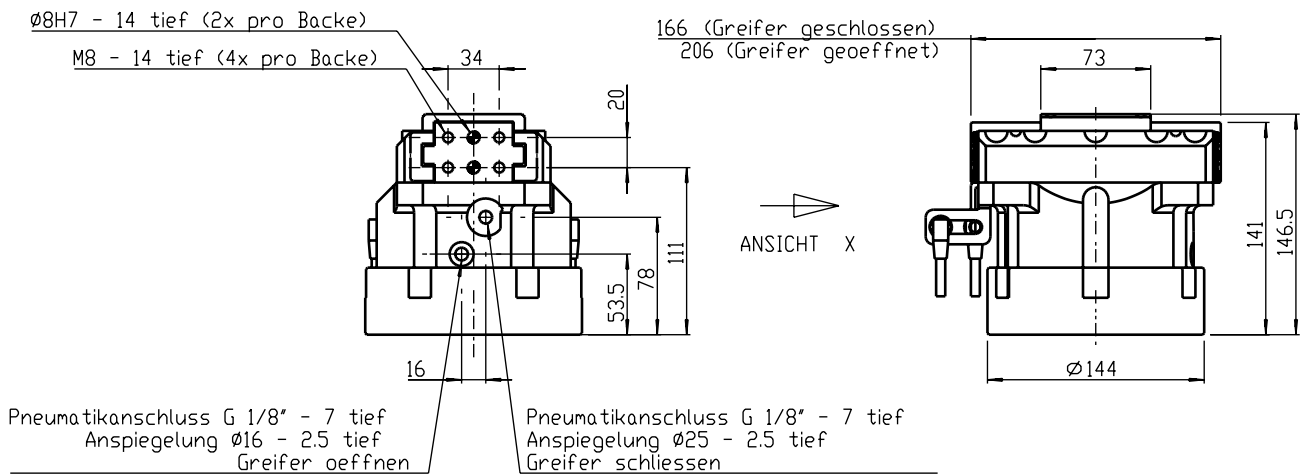
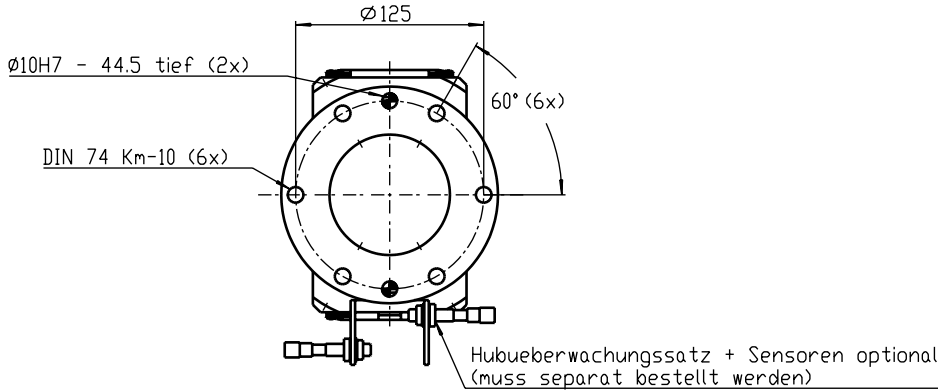
**Calculated with compressed air at 6 bar / Avec air comprimé à 6 bar

***Please note our Finger-Length-Chart / Veuillez tenir compte des diagrammes de longueurs de doigts

Schematic view / Vue schématique


Accessories / Accessoires	Qty / Nombre	Part-No. / N° article
Sensor Mounting Kit IRP-19-ISO / Contrôle de course IRP-19-ISO	1	16010014
Sensor Si-8-PNP / Capteur Si-8-PNP à la fermeture	1 or/ou 2	11800011
Quick Disconnect Cable M8x1, 90°, 5m / Connecteur M8x1, 90°, 5m	1 or/ou 2	11700016

IRP-19/40-ISO-125-FA



Technical data / Caractéristiques techniques

Model / Modèle	IRP-19/40-ISO-125-FI
Part-No. / Numéro d'article	15000337
Gripping Force at p = 6 bar / Force de serrage à p = 6 bar*	2.950 N
Recommended Part Weight / Poids de pièce recommandé	12 kg
Stroke (total) / Course totale	40 mm
Weight / Poids	7,9 kg
Cylinder Bore / Diamètre du cylindre	100 mm
Displacement / Volume du cylindre	157 cm ³
Air Consumption each Cycle open/close / Consommation d'air par cycle ouverture/fermeture**	2,2 l
Actuation time opening at p = 6 bar / Temps d'ouverture à p = 6 bar	0,6 s
Actuation time closing at p = 6 bar / Temps de fermeture à p = 6 bar	0,7 s
Repeatability / Répétabilité	+/- 0,03 mm
Maximum Finger Length / Longueur de doigts maximale***	280 mm

*Total force value on gripper jaws - Please attend that for version -FA/-FI the max. value is indicated
Somme des différentes forces générées au niveau des doigts - Attention sur versions FA/FI sont indiquées les valeurs max.

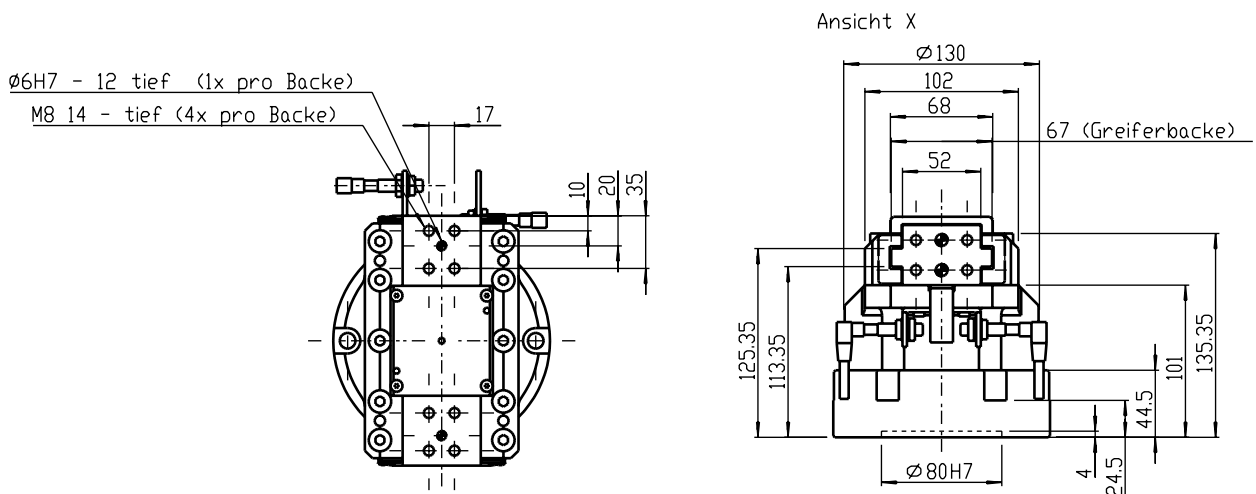
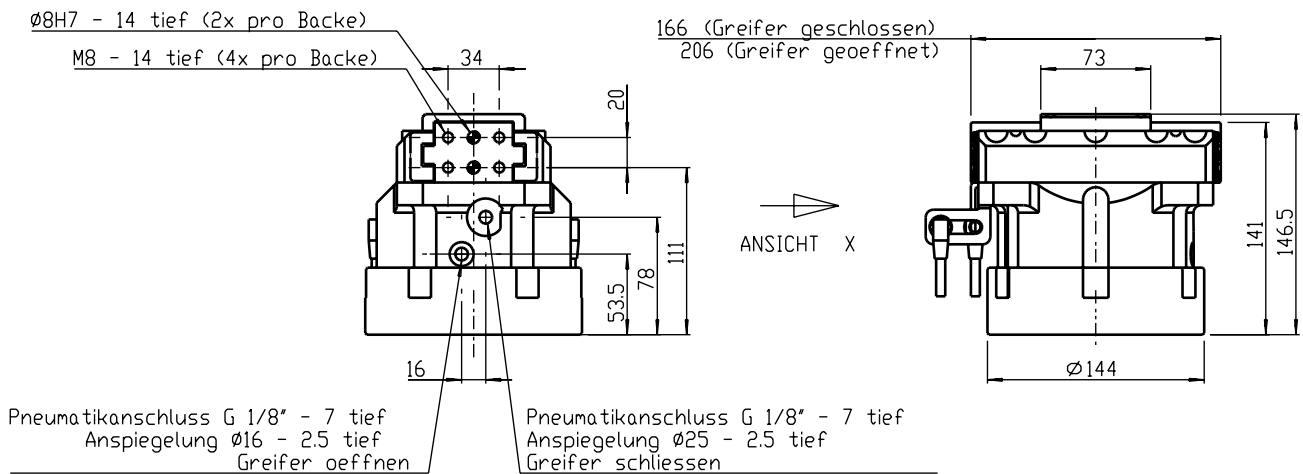
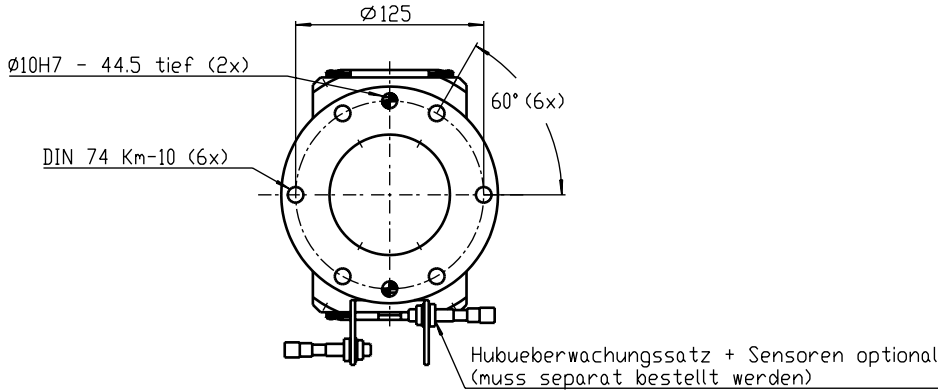
**Calculated with compressed air at 6 bar / Avec air comprimé à 6 bar

***Please note our Finger-Length-Chart / Veuillez tenir compte des diagrammes de longueurs de doigts

Schematic view / Vue schématique


Accessories / Accessoires	Qty / Nombre	Part-No. / N° article
Sensor Mounting Kit IRP-19-ISO / Contrôle de course IRP-19-ISO	1	16010014
Sensor Si-8-PNP / Capteur Si-8-PNP à la fermeture	1 or/ou 2	11800011
Quick Disconnect Cable M8x1, 90°, 5m / Connecteur M8x1, 90°, 5m	1 or/ou 2	11700016

IRP-19/40-ISO-125-FI



Technical data / Caractéristiques techniques

Model / Modèle	IRP-20-ISO-160
Part-No. / Numéro d'article	15000101
Gripping Force at p = 6 bar / Force de serrage à p = 6 bar*	7.200 N
Recommended Part Weight / Poids de pièce recommandé	25 kg
Stroke (total) / Course totale	38 mm
Weight / Poids	18,3 kg
Cylinder Bore / Diamètre du cylindre	125 mm
Displacement / Volume du cylindre	377 cm ³
Air Consumption each Cycle open/close / Consommation d'air par cycle ouverture/fermeture**	5,3 l
Actuation time opening at p = 6 bar / Temps d'ouverture à p = 6 bar	1 s
Actuation time closing at p = 6 bar / Temps de fermeture à p = 6 bar	1 s
Repeatability / Répétabilité	+/- 0,03 mm
Maximum Finger Length / Longueur de doigts maximale***	320 mm

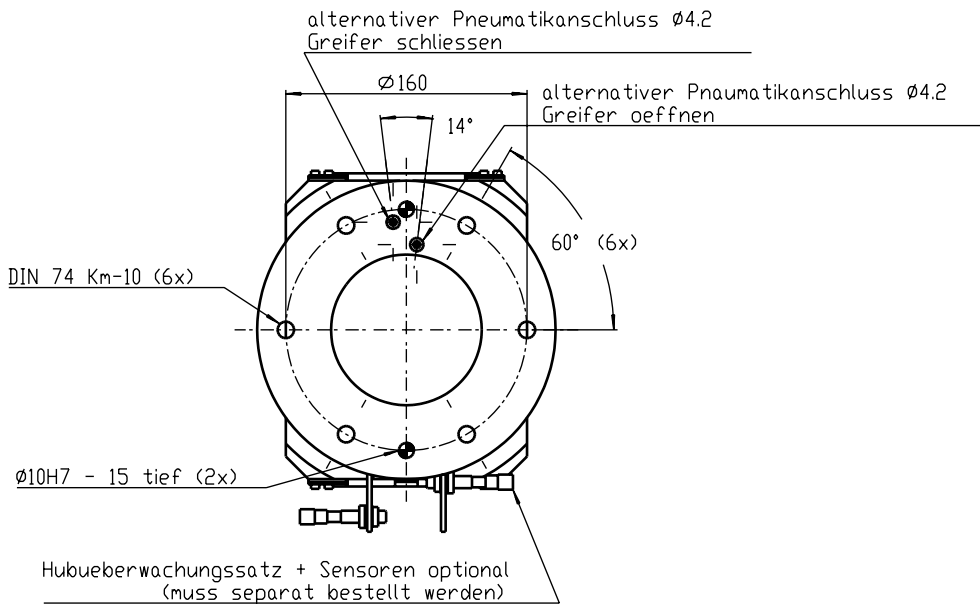
*Total force value on gripper jaws - Please attend that for version -FA/-FI the max. value is indicated
Somme des différentes forces générées au niveau des doigts - Attention sur versions FA/FI sont indiquées les valeurs max.

**Calculated with compressed air at 6 bar / Avec air comprimé à 6 bar

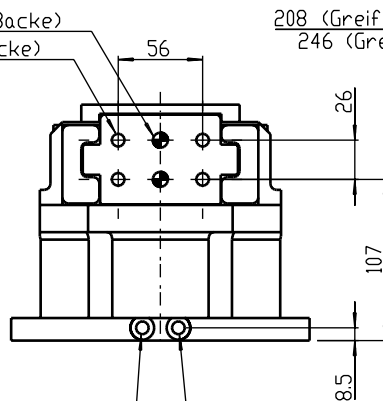
***Please note our Finger-Length-Chart / Veuillez tenir compte des diagrammes de longueurs de doigts

Schematic view / Vue schématique


Accessories / Accessoires	Qty / Nombre	Part-No. / N° article
Sensor Mounting Kit IRP-20-ISO / Contrôle de course IRP-20-ISO	1	16010020
Sensor Si-8-PNP / Capteur Si-8-PNP à la fermeture	1 or/ou 2	11800011
Quick Disconnect Cable M8x1, 90°, 5m / Connecteur M8x1, 90°, 5m	1 or/ou 2	11700016
Fail Safe Valve DSV-3 / Clapet anti-retour DSV-3	1	11020002



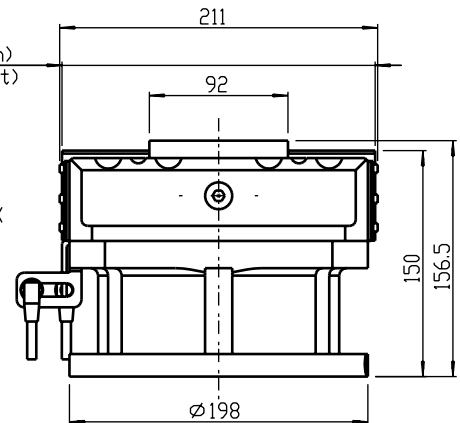
Ø10H7 - 20 tief (2x pro Backe)
 M10 - 20 tief (4x pro Backe)



Pneumatikanschluss G1/8" - 10 tief
 Anspiegelung Ø16 - 1 tief
 Greifer schliessen

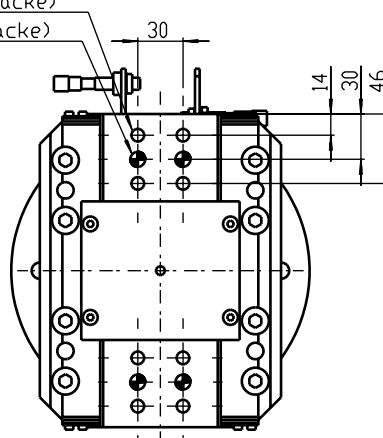
208 (Greifer geschlossen)
 246 (Greifer geoeffnet)

ANSICHT X

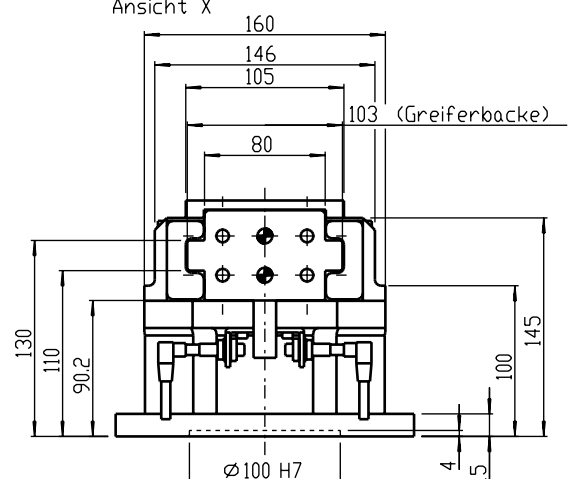


Pneumatikanschluss G1/8" - 10 tief
 Anspiegelung Ø16 - 1 tief
 Greifer oeffnen

M10 - 20 tief (4x pro Backe)
 Ø10H7 - 20 tief (2x pro Backe)



Ansicht X



Technical data / Caractéristiques techniques

Model / Modèle	IRP-20-ISO-160-FA
Part-No. / Numéro d'article	15000236
Gripping Force at p = 6 bar / Force de serrage à p = 6 bar*	8.300 N
Recommended Part Weight / Poids de pièce recommandé	45 kg
Stroke (total) / Course totale	35,5 mm
Weight / Poids	19,5 kg
Cylinder Bore / Diamètre du cylindre	125 mm
Displacement / Volume du cylindre	377 cm ³
Air Consumption each Cycle open/close / Consommation d'air par cycle ouverture/fermeture**	5,3 l
Actuation time opening at p = 6 bar / Temps d'ouverture à p = 6 bar	1,6 s
Actuation time closing at p = 6 bar / Temps de fermeture à p = 6 bar	1,5 s
Repeatability / Répétabilité	+/- 0,03 mm
Maximum Finger Length / Longueur de doigts maximale***	320 mm

*Total force value on gripper jaws - Please attend that for version -FA/-FI the max. value is indicated
Somme des différentes forces générées au niveau des doigts - Attention sur versions FA/FI sont indiquées les valeurs max.

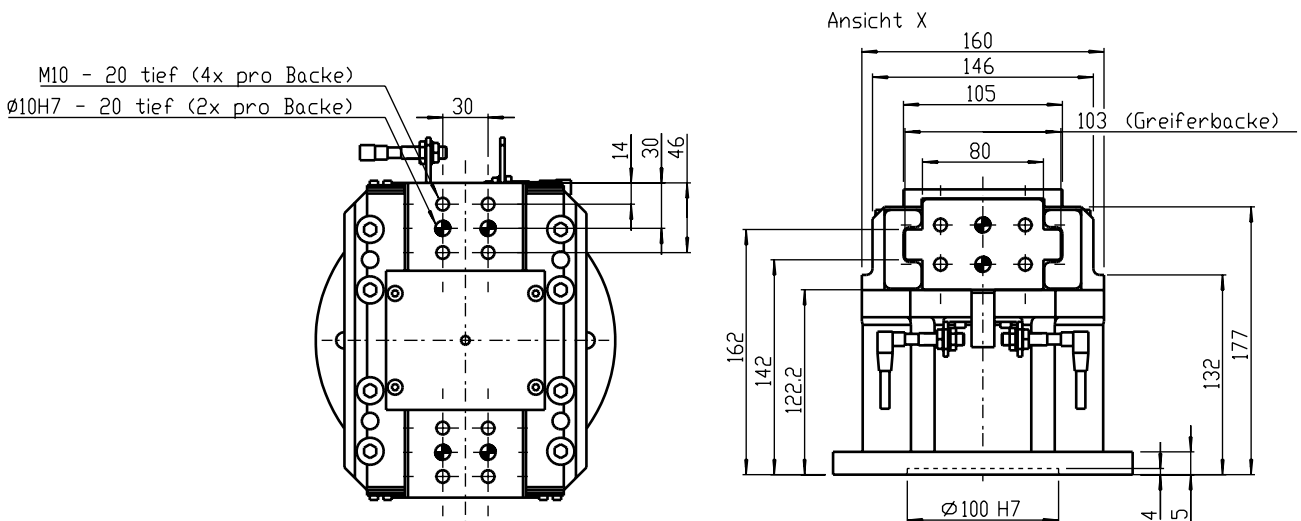
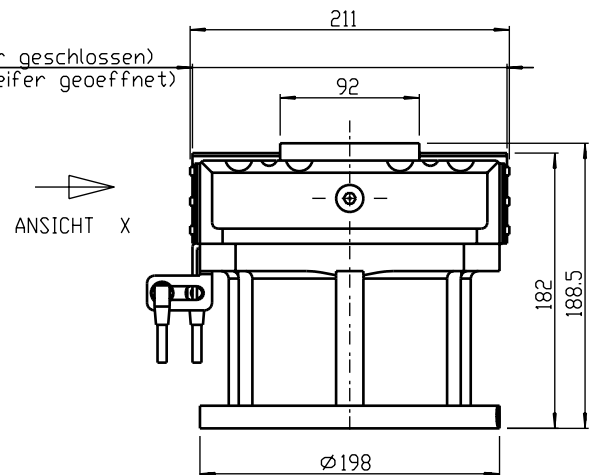
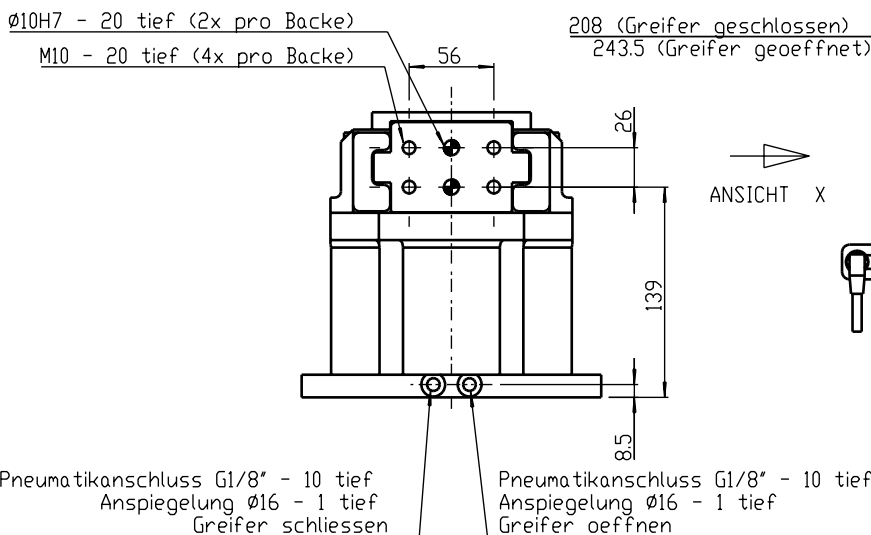
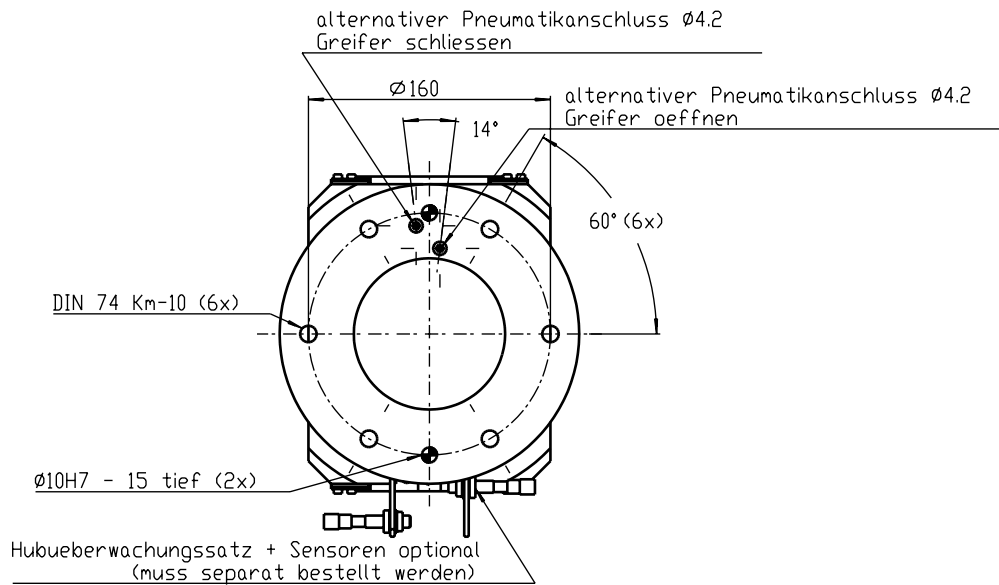
**Calculated with compressed air at 6 bar / Avec air comprimé à 6 bar

***Please note our Finger-Length-Chart / Veuillez tenir compte des diagrammes de longueurs de doigts

Schematic view / Vue schématique


Accessories / Accessoires	Qty / Nombre	Part-No. / N° article
Sensor Mounting Kit IRP-20-ISO / Contrôle de course IRP-20-ISO	1	16010020
Sensor Si-8-PNP / Capteur Si-8-PNP à la fermeture	1 or/ou 2	11800011
Quick Disconnect Cable M8x1, 90°, 5m / Connecteur M8x1, 90°, 5m	1 or/ou 2	11700016

IRP-20-ISO-160-FA



Technical data / Caractéristiques techniques

Model / Modèle	IRP-20-ISO-160-FI
Part-No. / Numéro d'article	15000327
Gripping Force at p = 6 bar / Force de serrage à p = 6 bar*	8.700 N
Recommended Part Weight / Poids de pièce recommandé	45 kg
Stroke (total) / Course totale	38 mm
Weight / Poids	19,5 kg
Cylinder Bore / Diamètre du cylindre	125 mm
Displacement / Volume du cylindre	377 cm ³
Air Consumption each Cycle open/close / Consommation d'air par cycle ouverture/fermeture**	5,3 l
Actuation time opening at p = 6 bar / Temps d'ouverture à p = 6 bar	1,5 s
Actuation time closing at p = 6 bar / Temps de fermeture à p = 6 bar	1,6 s
Repeatability / Répétabilité	+/- 0,03 mm
Maximum Finger Length / Longueur de doigts maximale***	320 mm

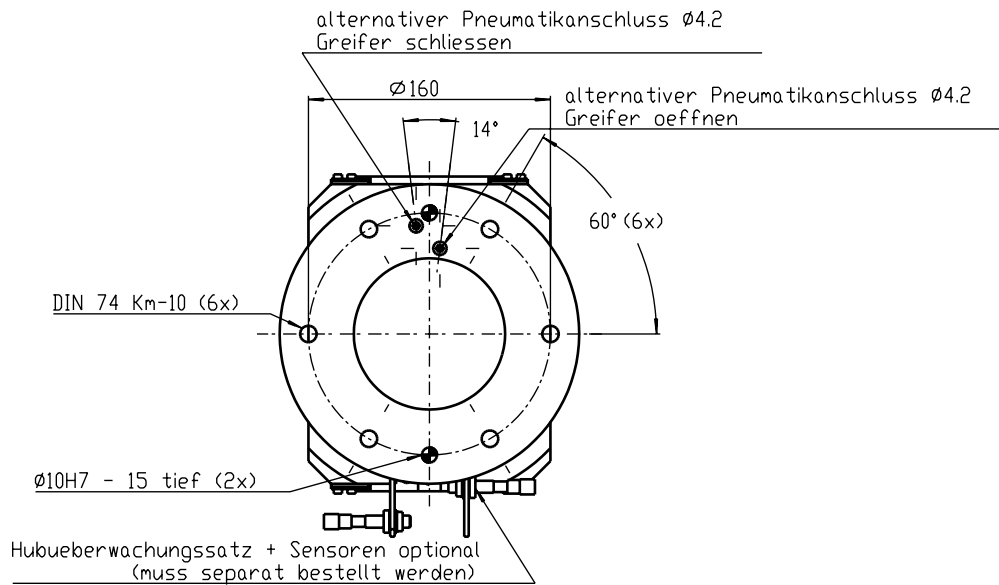
*Total force value on gripper jaws - Please attend that for version -FA/-FI the max. value is indicated
Somme des différentes forces générées au niveau des doigts - Attention sur versions FA/FI sont indiquées les valeurs max.

**Calculated with compressed air at 6 bar / Avec air comprimé à 6 bar

***Please note our Finger-Length-Chart / Veuillez tenir compte des diagrammes de longueurs de doigts

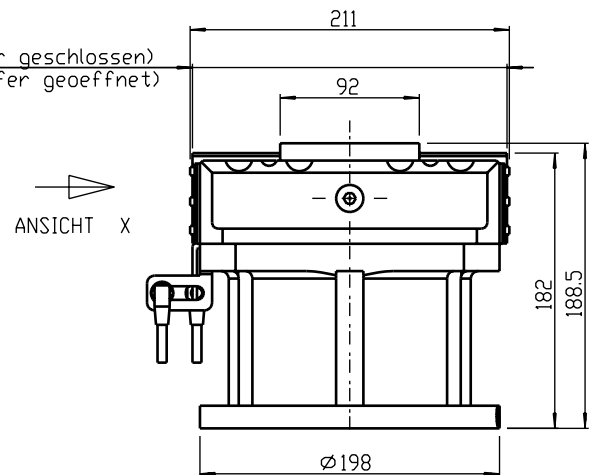
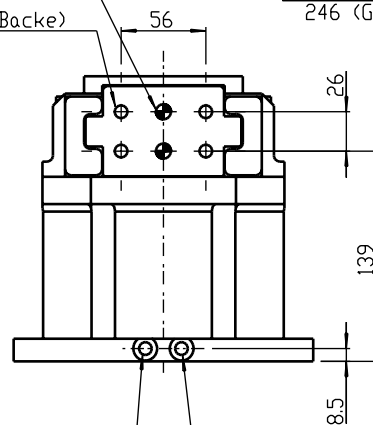
Schematic view / Vue schématique


Accessories / Accessoires	Qty / Nombre	Part-No. / N° article
Sensor Mounting Kit IRP-20-ISO / Contrôle de course IRP-20-ISO	1	16010020
Sensor Si-8-PNP / Capteur Si-8-PNP à la fermeture	1 or/ou 2	11800011
Quick Disconnect Cable M8x1, 90°, 5m / Connecteur M8x1, 90°, 5m	1 or/ou 2	11700016



$\varnothing 10H7 - 20$ tief (2x pro Backe)
M10 - 20 tief (4x pro Backe)

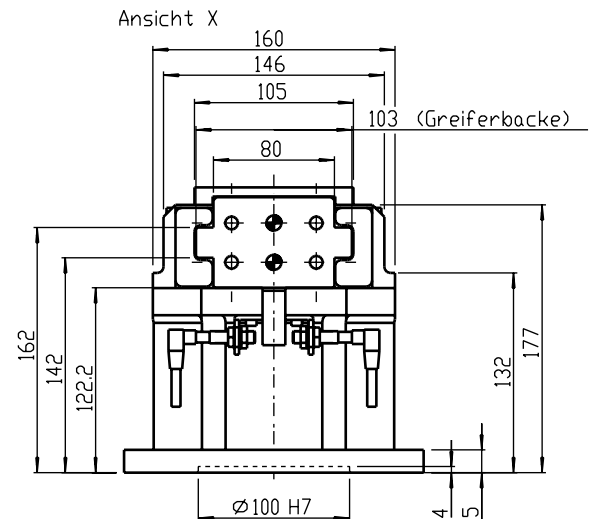
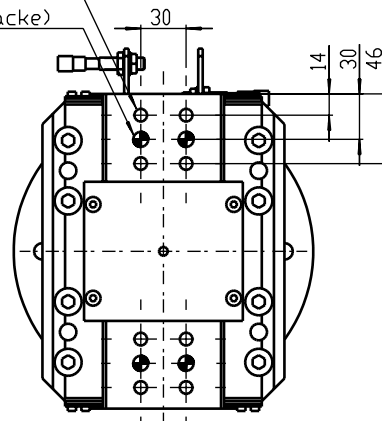
208 (Greifer geschlossen)
246 (Greifer geoeffnet)



Pneumatikanschluss G1/8" - 10 tief
Anspiegelung $\varnothing 16 - 1$ tief
Greifer schliessen

Pneumatikanschluss G1/8" - 10 tief
Anspiegelung $\varnothing 16 - 1$ tief
Greifer oeffnen

M10 - 20 tief (4x pro Backe)
 $\varnothing 10H7 - 20$ tief (2x pro Backe)



Technical data / Caractéristiques techniques

Model / Modèle	IRP-21/37-ISO-250
Part-No. / Numéro d'article	15000068
Gripping Force at p = 6 bar / Force de serrage à p = 6 bar*	15.400 N
Recommended Part Weight / Poids de pièce recommandé	80 kg
Stroke (total) / Course totale	37 mm
Weight / Poids	37 kg
Cylinder Bore / Diamètre du cylindre	180 mm
Displacement / Volume du cylindre	814 cm ³
Air Consumption each Cycle open/close / Consommation d'air par cycle ouverture/fermeture**	11,39 l
Actuation time opening at p = 6 bar / Temps d'ouverture à p = 6 bar	1,8 s
Actuation time closing at p = 6 bar / Temps de fermeture à p = 6 bar	1,8 s
Repeatability / Répétabilité	+/- 0,03 mm
Maximum Finger Length / Longueur de doigts maximale***	400 mm

*Total force value on gripper jaws - Please attend that for version -FA/-FI the max. value is indicated
Somme des différentes forces générées au niveau des doigts - Attention sur versions FA/FI sont indiquées les valeurs max.

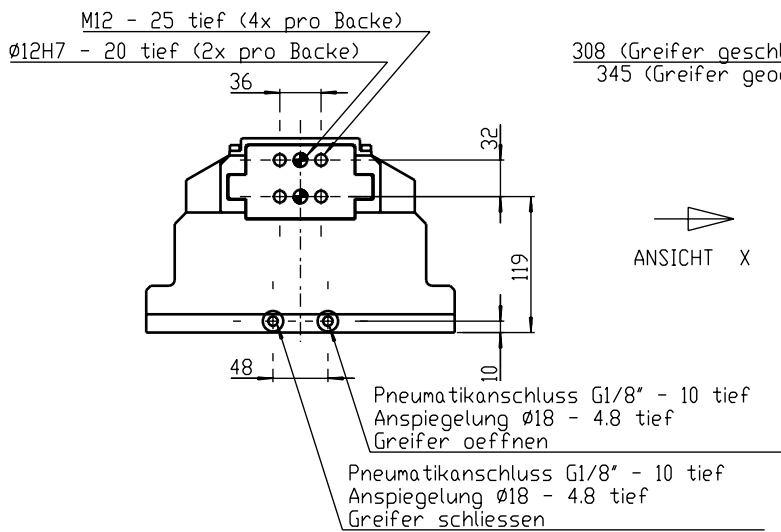
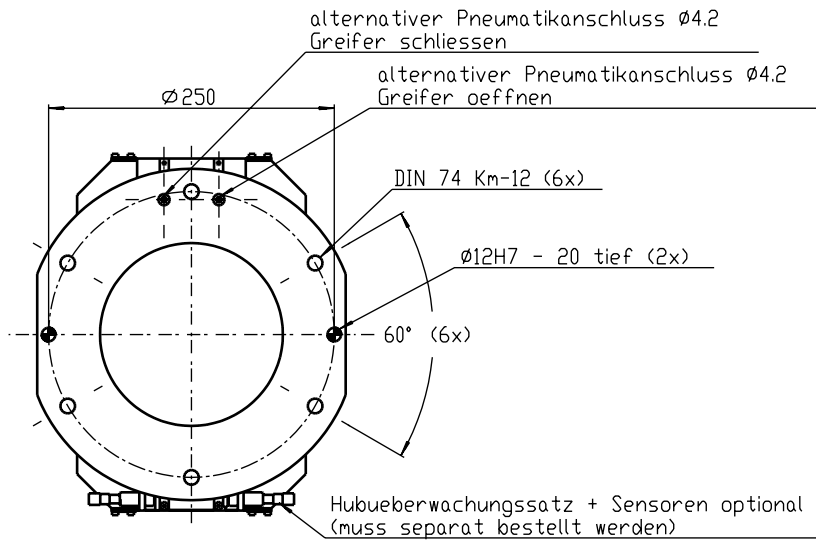
**Calculated with compressed air at 6 bar / Avec air comprimé à 6 bar

***Please note our Finger-Length-Chart / Veuillez tenir compte des diagrammes de longueurs de doigts

Schematic view / Vue schématique

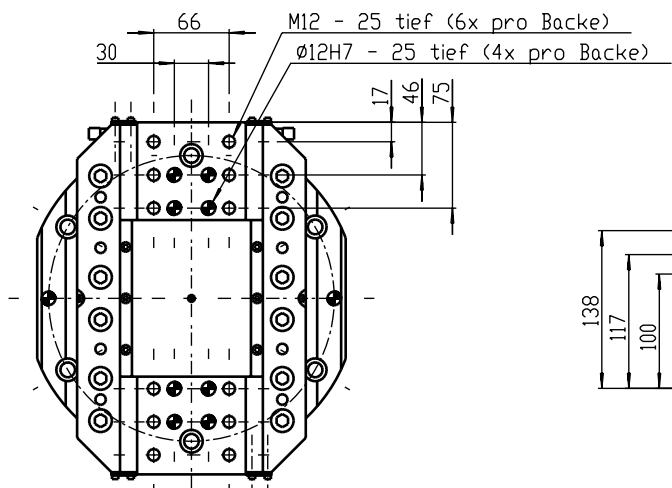
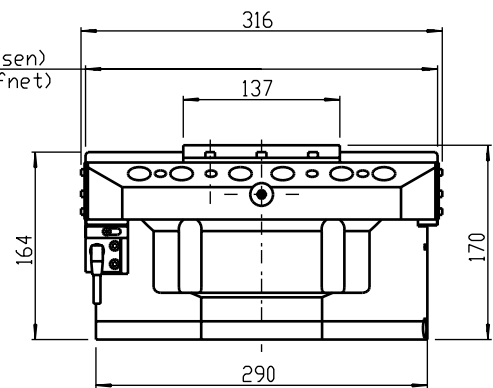

Accessories / Accessoires	Qty / Nombre	Part-No. / N° article
Sensor Mounting Kit IRP-21-ISO / Contrôle de course IRP-21-ISO	1	16010011
Sensor Si-8-PNP / Capteur Si-8-PNP à la fermeture	1 or/ou 2	11800011
Quick Disconnect Cable M8x1, 90°, 5m / Connecteur M8x1, 90°, 5m	1 or/ou 2	11700016
Fail Safe Valve DSV-4 / Clapet anti-retour DSV-4	1	11020027

IRP-21/37-ISO-250

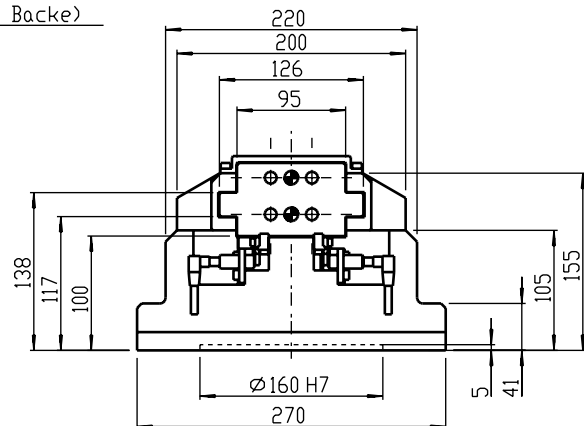


308 (Greifer geschlossen)
 345 (Greifer geoeffnet)

ANSICHT X



ANSICHT X



Technical data / Caractéristiques techniques

Model / Modèle	IRP-21/37-ISO-250-FA
Part-No. / Numéro d'article	15000253
Gripping Force at p = 6 bar / Force de serrage à p = 6 bar*	17.200 N
Recommended Part Weight / Poids de pièce recommandé	95 kg
Stroke (total) / Course totale	37 mm
Weight / Poids	45 kg
Cylinder Bore / Diamètre du cylindre	180 mm
Displacement / Volume du cylindre	814 cm ³
Air Consumption each Cycle open/close / Consommation d'air par cycle ouverture/fermeture**	11,39 l
Actuation time opening at p = 6 bar / Temps d'ouverture à p = 6 bar	2,3 s
Actuation time closing at p = 6 bar / Temps de fermeture à p = 6 bar	1,8 s
Repeatability / Répétabilité	+/- 0,03 mm
Maximum Finger Length / Longueur de doigts maximale***	400 mm

*Total force value on gripper jaws - Please attend that for version -FA/-FI the max. value is indicated
Somme des différentes forces générées au niveau des doigts - Attention sur versions FA/FI sont indiquées les valeurs max.

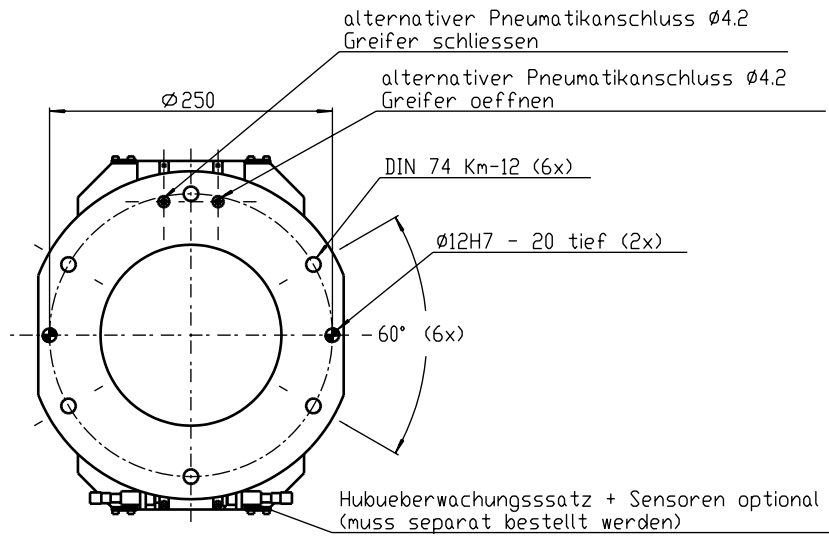
**Calculated with compressed air at 6 bar / Avec air comprimé à 6 bar

***Please note our Finger-Length-Chart / Veuillez tenir compte des diagrammes de longueurs de doigts

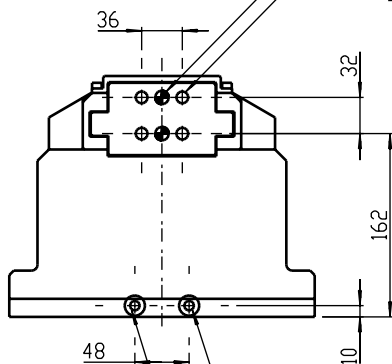
Schematic view / Vue schématique


Accessories / Accessoires	Qty / Nombre	Part-No. / N° article
Sensor Mounting Kit IRP-21-ISO / Contrôle de course IRP-21-ISO	1	16010011
Sensor Si-8-PNP / Capteur Si-8-PNP à la fermeture	1 or/ou 2	11800011
Quick Disconnect Cable M8x1, 90°, 5m / Connecteur M8x1, 90°, 5m	1 or/ou 2	11700016

IRP-21/37-ISO-250-FA

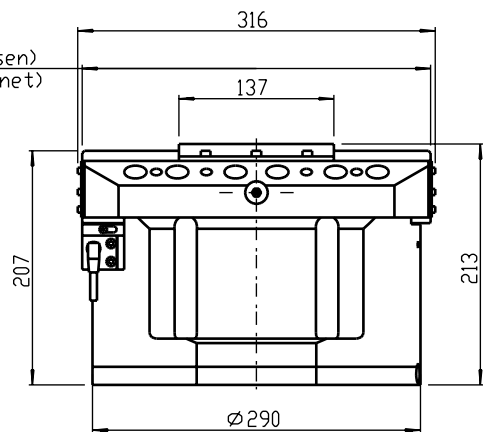


M12 - 25 tief (4x pro Backe)
 $\varnothing 12H7 - 20$ tief (2x pro Backe)



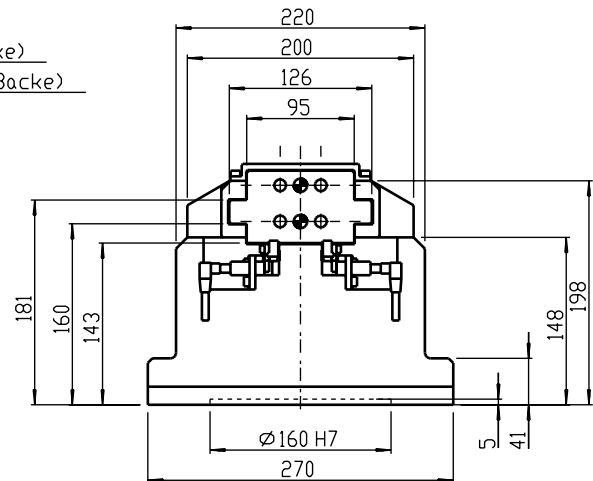
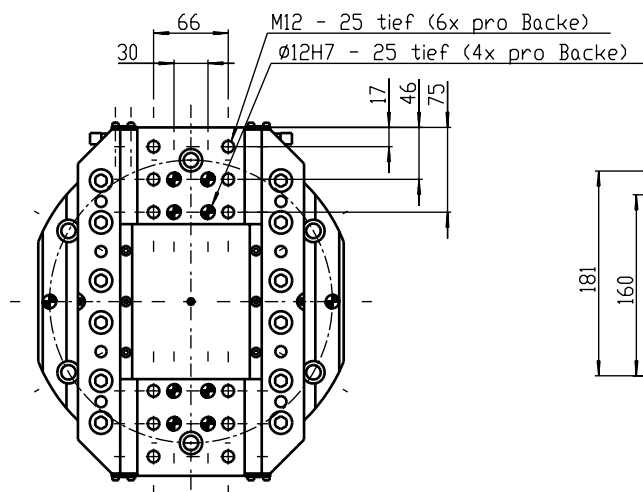
308 (Greifer geschlossen)
 345 (Greifer geoeffnet)

ANSICHT X



Pneumatikanschluss G1/8" - 10 tief
 Anspiegelung $\varnothing 18 - 4.8$ tief
 Greifer oeffnen
 Pneumatikanschluss G1/8" - 10 tief
 Anspiegelung $\varnothing 18 - 4.8$ tief
 Greifer schliessen

Ansicht X



Technical data / Caractéristiques techniques

Model / Modèle	IRP-21/37-ISO-250-FI
Part-No. / Numéro d'article	15000338
Gripping Force at p = 6 bar / Force de serrage à p = 6 bar*	17.600 N
Recommended Part Weight / Poids de pièce recommandé	95 kg
Stroke (total) / Course totale	37 mm
Weight / Poids	45 kg
Cylinder Bore / Diamètre du cylindre	180 mm
Displacement / Volume du cylindre	814 cm ³
Air Consumption each Cycle open/close / Consommation d'air par cycle ouverture/fermeture**	11,39 l
Actuation time opening at p = 6 bar / Temps d'ouverture à p = 6 bar	1,8 s
Actuation time closing at p = 6 bar / Temps de fermeture à p = 6 bar	2,3 s
Repeatability / Répétabilité	+/- 0,03 mm
Maximum Finger Length / Longueur de doigts maximale***	400 mm

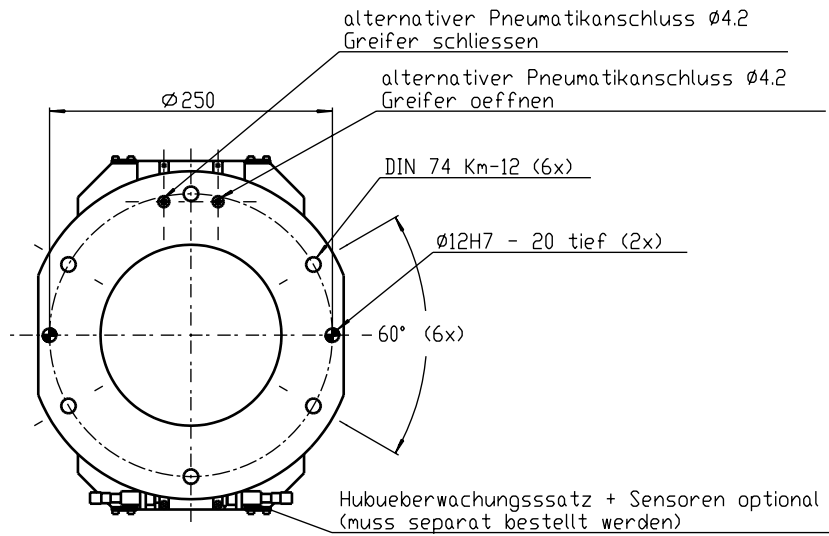
*Total force value on gripper jaws - Please attend that for version -FA-FI the max. value is indicated
Somme des différentes forces générées au niveau des doigts - Attention sur versions FA/FI sont indiquées les valeurs max.

**Calculated with compressed air at 6 bar / Avec air comprimé à 6 bar

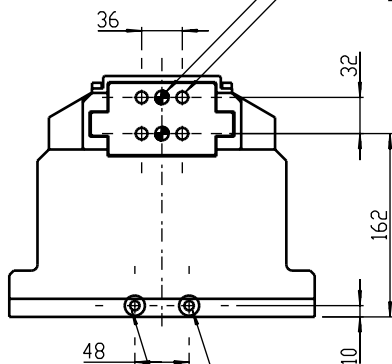
***Please note our Finger-Length-Chart / Veuillez tenir compte des diagrammes de longueurs de doigts

Schematic view / Vue schématique


Accessories / Accessoires	Qty / Nombre	Part-No. / N° article
Sensor Mounting Kit IRP-21-ISO / Contrôle de course IRP-21-ISO	1	16010011
Sensor Si-8-PNP / Capteur Si-8-PNP à la fermeture	1 or/ou 2	11800011
Quick Disconnect Cable M8x1, 90°, 5m / Connecteur M8x1, 90°, 5m	1 or/ou 2	11700016

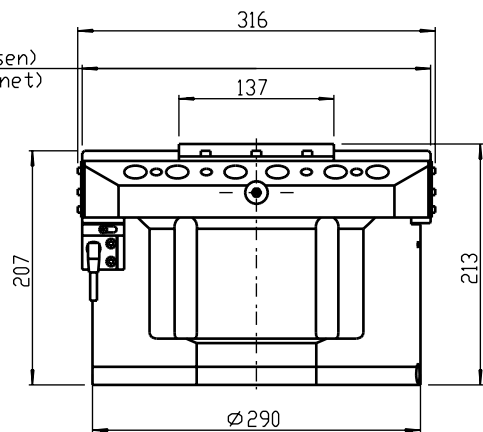


M12 - 25 tief (4x pro Backe)
 $\varnothing 12H7 - 20$ tief (2x pro Backe)



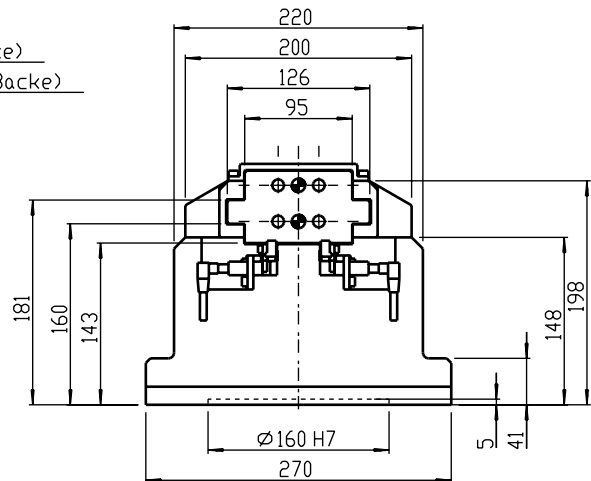
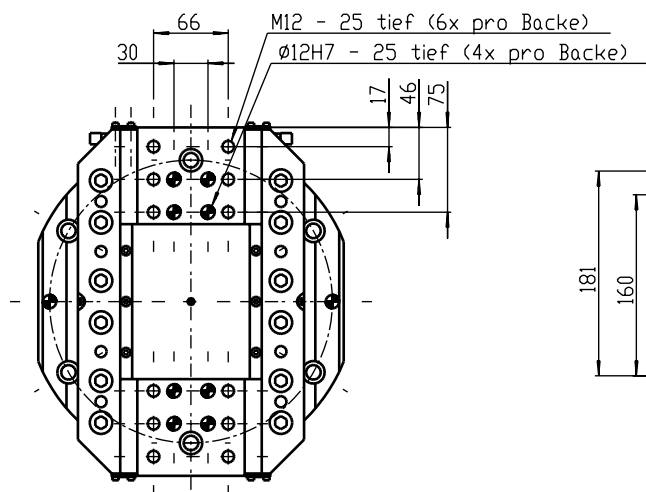
308 (Greifer geschlossen)
 345 (Greifer geoeffnet)

ANSICHT X



Pneumatikanschluss G1/8" - 10 tief
 Anspiegelung $\varnothing 18 - 4.8$ tief
 Greifer oeffnen
 Pneumatikanschluss G1/8" - 10 tief
 Anspiegelung $\varnothing 18 - 4.8$ tief
 Greifer schliessen

Ansicht X



Technical data / Caractéristiques techniques

Model / Modèle	IRP-21/64-ISO-250
Part-No. / Numéro d'article	15000195
Gripping Force at p = 6 bar / Force de serrage à p = 6 bar*	8.900 N
Recommended Part Weight / Poids de pièce recommandé	70 kg
Stroke (total) / Course totale	64 mm
Weight / Poids	37 kg
Cylinder Bore / Diamètre du cylindre	180 mm
Displacement / Volume du cylindre	814 cm ³
Air Consumption each Cycle open/close / Consommation d'air par cycle ouverture/fermeture**	11,39 l
Actuation time opening at p = 6 bar / Temps d'ouverture à p = 6 bar	2,3 s
Actuation time closing at p = 6 bar / Temps de fermeture à p = 6 bar	2,3 s
Repeatability / Répétabilité	+/- 0,03 mm
Maximum Finger Length / Longueur de doigts maximale***	400 mm

*Total force value on gripper jaws - Please attend that for version -FA/-FI the max. value is indicated
Somme des différentes forces générées au niveau des doigts - Attention sur versions FA/FI sont indiquées les valeurs max.

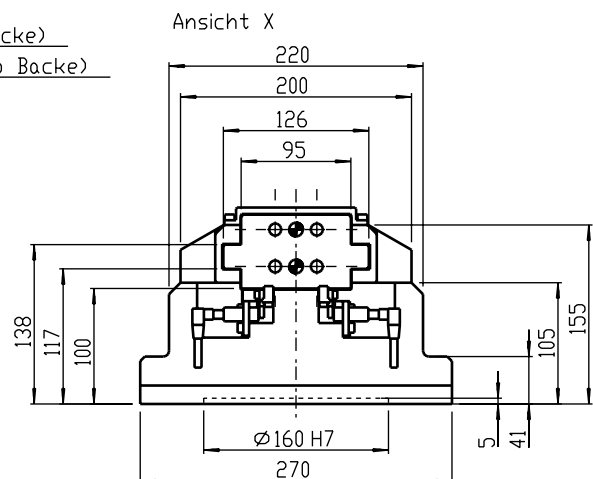
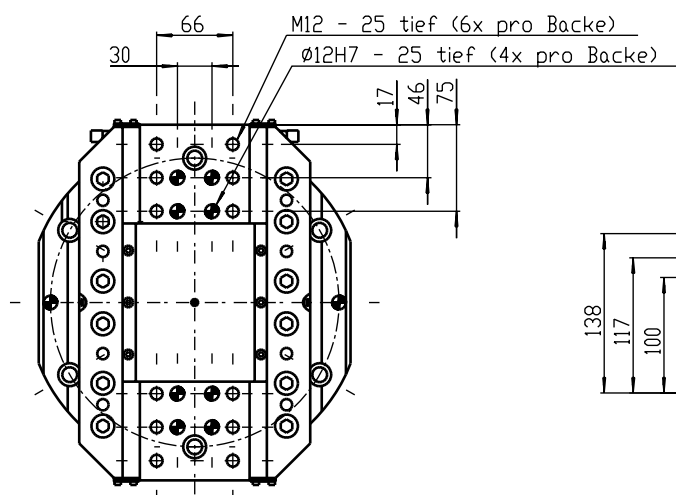
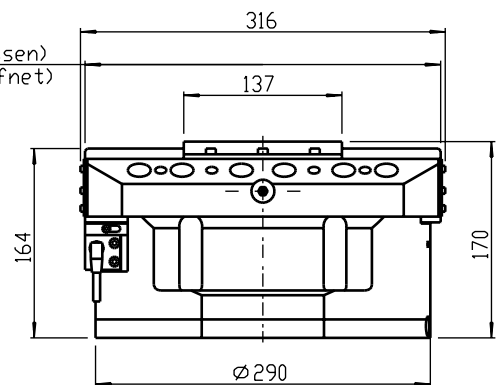
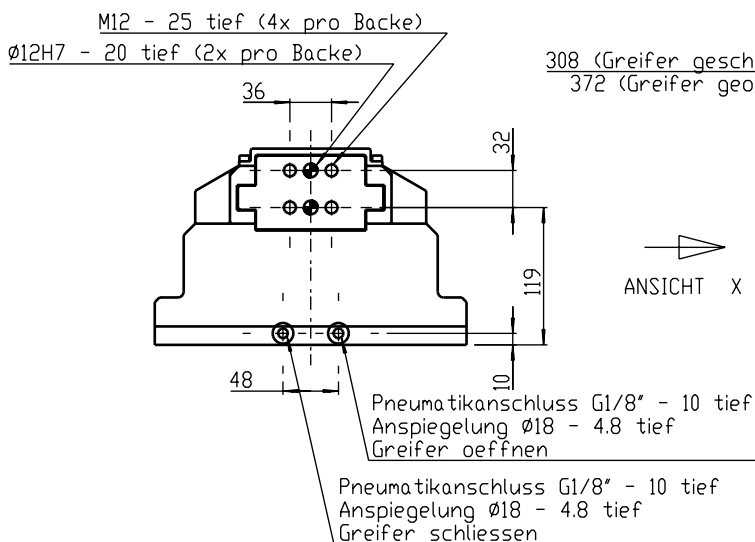
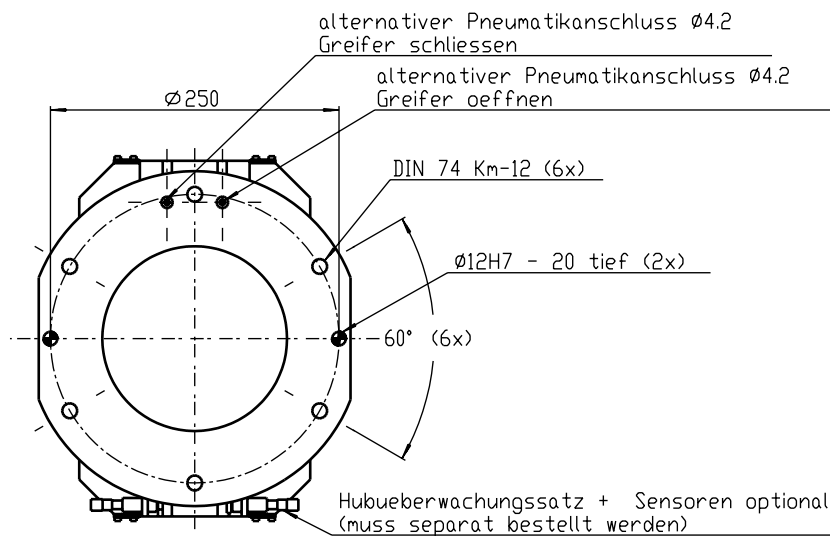
**Calculated with compressed air at 6 bar / Avec air comprimé à 6 bar

***Please note our Finger-Length-Chart / Veuillez tenir compte des diagrammes de longueurs de doigts

Schematic view / Vue schématique


Accessories / Accessoires	Qty / Nombre	Part-No. / N° article
Sensor Mounting Kit IRP-21-ISO / Contrôle de course IRP-21-ISO	1	16010011
Sensor Si-8-PNP / Capteur Si-8-PNP à la fermeture	1 or/ou 2	11800011
Quick Disconnect Cable M8x1, 90°, 5m / Connecteur M8x1, 90°, 5m	1 or/ou 2	11700016
Fail Safe Valve DSV-4 / Clapet anti-retour DSV-4	1	11020027

IRP-21/64-ISO-250



Technical data / Caractéristiques techniques

Model / Modèle	IRP-21/64-ISO-250-FA
Part-No. / Numéro d'article	15000254
Gripping Force at p = 6 bar / Force de serrage à p = 6 bar*	9.900 N
Recommended Part Weight / Poids de pièce recommandé	85 kg
Stroke (total) / Course totale	64 mm
Weight / Poids	45 kg
Cylinder Bore / Diamètre du cylindre	180 mm
Displacement / Volume du cylindre	814 cm ³
Air Consumption each Cycle open/close / Consommation d'air par cycle ouverture/fermeture**	11,39 l
Actuation time opening at p = 6 bar / Temps d'ouverture à p = 6 bar	2,5 s
Actuation time closing at p = 6 bar / Temps de fermeture à p = 6 bar	2,3 s
Repeatability / Répétabilité	+/- 0,03 mm
Maximum Finger Length / Longueur de doigts maximale***	400 mm

*Total force value on gripper jaws - Please attend that for version -FA/-FI the max. value is indicated
Somme des différentes forces générées au niveau des doigts - Attention sur versions FA/FI sont indiquées les valeurs max.

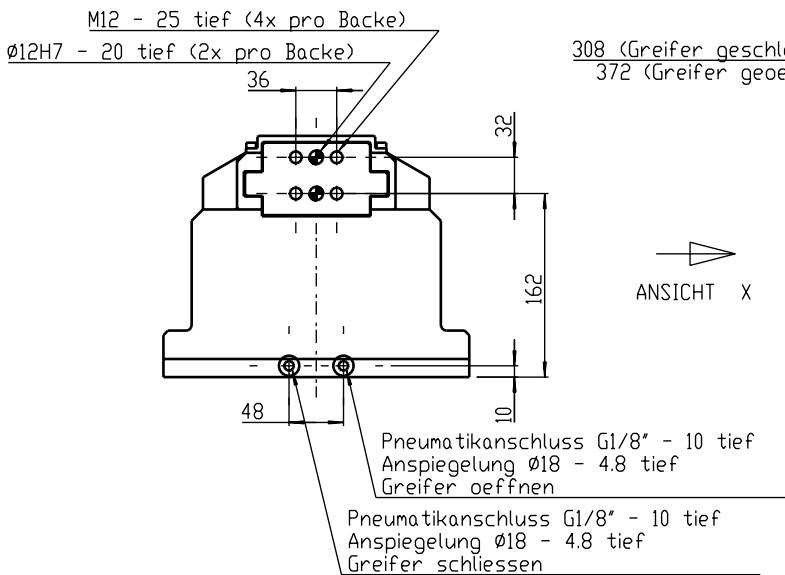
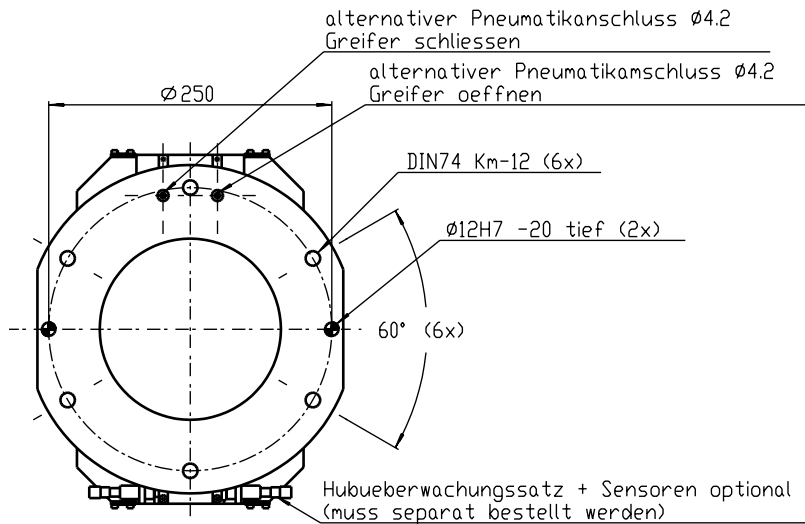
**Calculated with compressed air at 6 bar / Avec air comprimé à 6 bar

***Please note our Finger-Length-Chart / Veuillez tenir compte des diagrammes de longueurs de doigts

Schematic view / Vue schématique

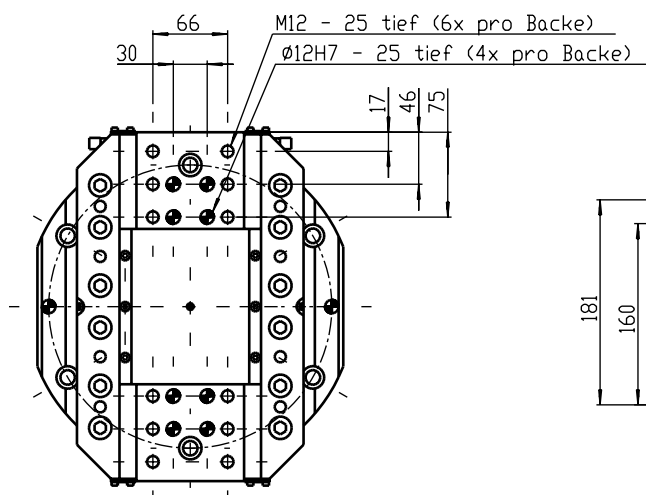
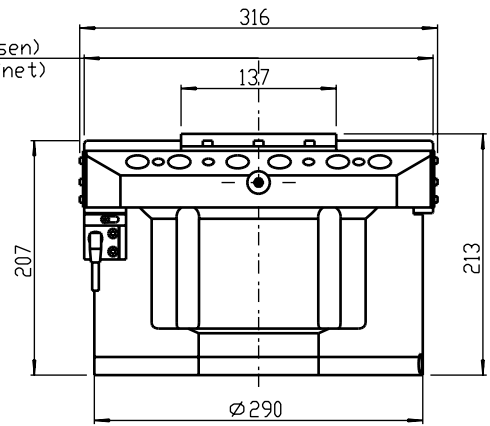

Accessories / Accessoires	Qty / Nombre	Part-No. / N° article
Sensor Mounting Kit IRP-21-ISO / Contrôle de course IRP-21-ISO	1	16010011
Sensor Si-8-PNP / Capteur Si-8-PNP à la fermeture	1 or/ou 2	11800011
Quick Disconnect Cable M8x1, 90°, 5m / Connecteur M8x1, 90°, 5m	1 or/ou 2	11700016

IRP-21/64-ISO-250-FA

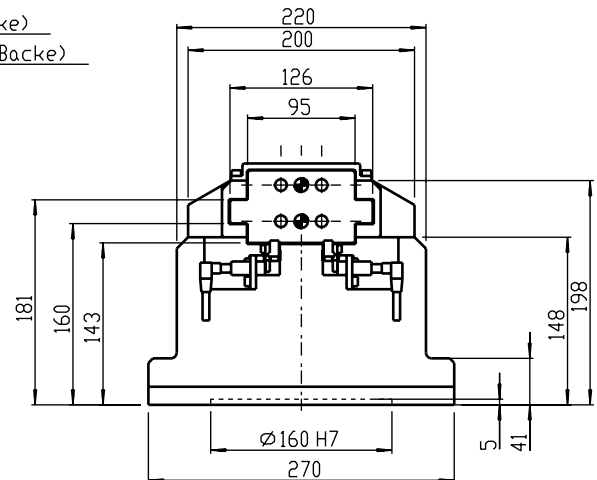


308 (Greifer geschlossen)
 372 (Greifer geoeffnet)

ANSICHT X



Ansicht X



Technical data / Caractéristiques techniques

Model / Modèle	IRP-21/64-ISO-250-FI
Part-No. / Numéro d'article	15000296
Gripping Force at p = 6 bar / Force de serrage à p = 6 bar*	10.100 N
Recommended Part Weight / Poids de pièce recommandé	85 kg
Stroke (total) / Course totale	64 mm
Weight / Poids	45 kg
Cylinder Bore / Diamètre du cylindre	180 mm
Displacement / Volume du cylindre	814 cm ³
Air Consumption each Cycle open/close / Consommation d'air par cycle ouverture/fermeture**	11,39 l
Actuation time opening at p = 6 bar / Temps d'ouverture à p = 6 bar	2,3 s
Actuation time closing at p = 6 bar / Temps de fermeture à p = 6 bar	2,5 s
Repeatability / Répétabilité	+/- 0,03 mm
Maximum Finger Length / Longueur de doigts maximale***	400 mm

*Total force value on gripper jaws - Please attend that for version -FA/FI the max. value is indicated
Somme des différentes forces générées au niveau des doigts - Attention sur versions FA/FI sont indiquées les valeurs max.

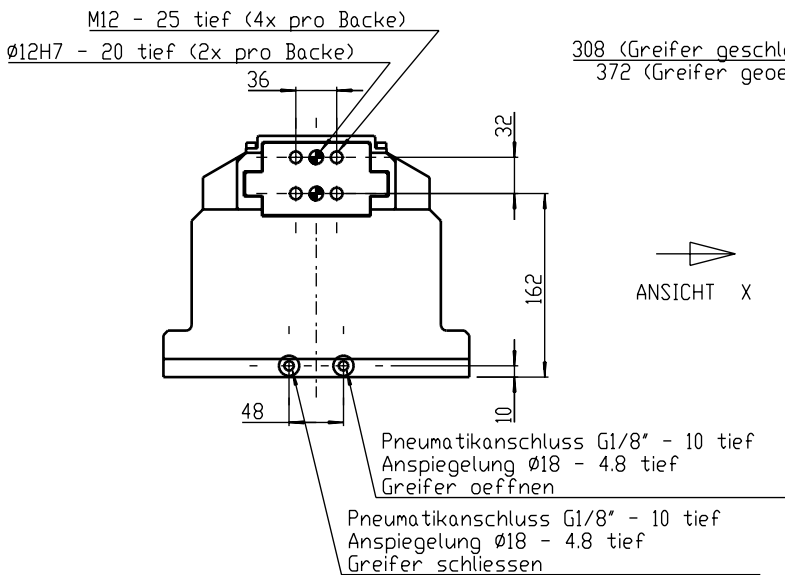
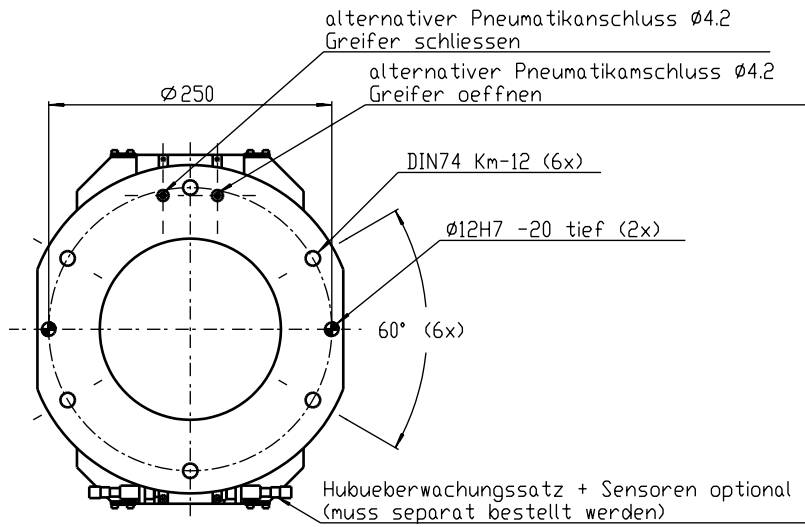
**Calculated with compressed air at 6 bar / Avec air comprimé à 6 bar

***Please note our Finger-Length-Chart / Veuillez tenir compte des diagrammes de longueurs de doigts

Schematic view / Vue schématique

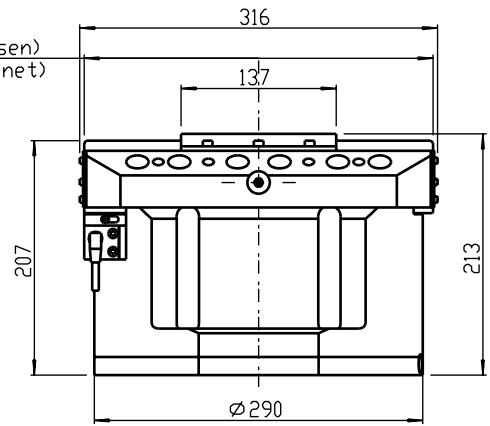

Accessories / Accessoires	Qty / Nombre	Part-No. / N° article
Sensor Mounting Kit IRP-21-ISO / Contrôle de course IRP-21-ISO	1	16010011
Sensor Si-8-PNP / Capteur Si-8-PNP à la fermeture	1 or/ou 2	11800011
Quick Disconnect Cable M8x1, 90°, 5m / Connecteur M8x1, 90°, 5m	1 or/ou 2	11700016

IRP-21/64-ISO-250-FI

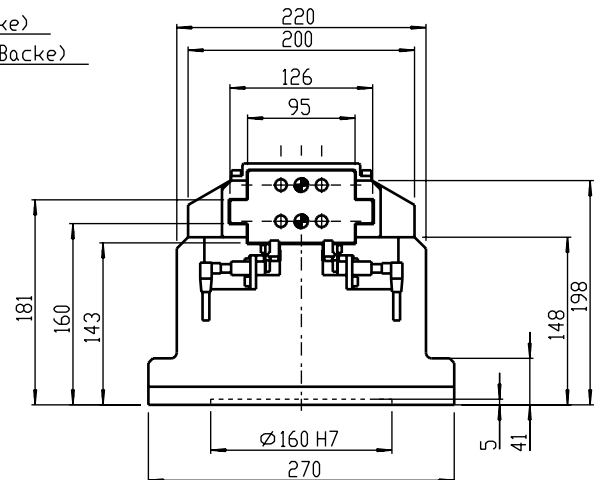
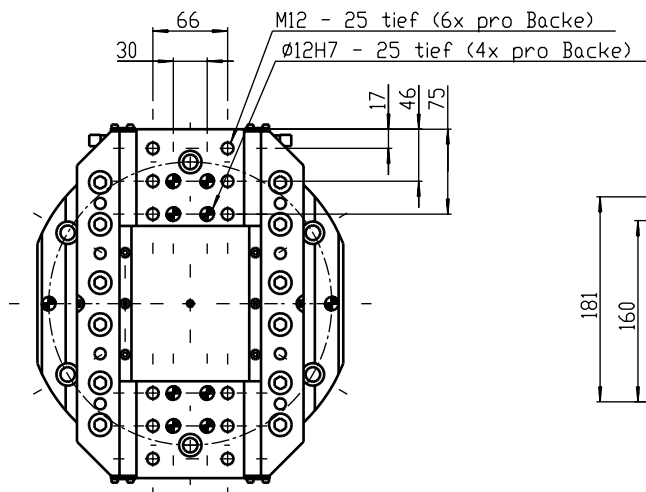


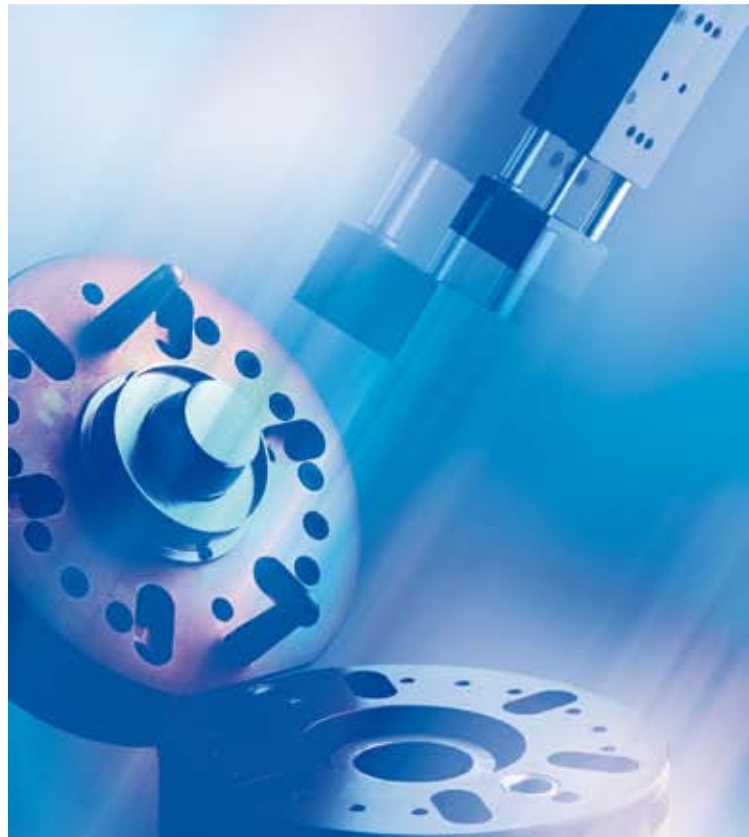
308 (Greifer geschlossen)
 372 (Greifer geoeffnet)

ANSICHT X



Ansicht X





IPR - Intelligente Peripherien für Roboter GmbH
D-74193 Schwaigern · Industriestraße 29
Phone/Tél. +49 7138 812-100 · Fax/Fax. +49 7138 812-500
www.iprworldwide.com · info@iprworldwide.com

